



PRÉFET
DE L'AUBE

Liberté
Égalité
Fraternité

**Contrat
d'Engagement
Jeune**

1 an du Contrat d'Engagement Jeune dans l'Aube



Trouver un emploi durable aux jeunes
sans emploi ni formation
qui sont prêts à s'engager

mars 2023

Qu'est-ce que le Contrat d'Engagement Jeune ?

Le Contrat d'Engagement Jeune (CEJ) s'adresse aux jeunes de 16 à 25 ans révolus (ou 29 ans révolus pour les jeunes en situation de handicap), qui ne sont pas étudiants, ne suivent pas une formation et présentent des difficultés d'accès à l'emploi durable. En vigueur à compter du 1er mars 2022, le Contrat d'Engagement Jeune est un accompagnement individuel, intensif et exigeant, avec un objectif d'entrée plus rapide et durable dans l'emploi. Il est mis en œuvre par Pôle emploi et les missions locales.

Le Contrat d'Engagement Jeune a un objectif : remettre en activité le jeune le plus vite possible, grâce à plus de formations, de stages, d'immersions entreprise... Jamais le service public de l'emploi et les acteurs de l'insertion n'avaient proposé aux jeunes des accompagnements aussi intensifs : le parcours proposé dure de 6 à 12 mois en fonction du profil du jeune, avec l'objectif de l'aider à définir son projet professionnel et à trouver le bon emploi.

Le CEJ est un contrat donnant-donnant : il est conditionné au respect d'exigences d'engagement, d'assiduité et de motivation.

- Une application numérique est également mise à disposition pour que le bénéficiaire échange directement avec son conseiller, dispose d'une vue globale sur ses rendez-vous et accède facilement à des offres d'emploi, d'alternance ou encore d'immersion professionnelle.



Quelques chiffres clés

Une dynamique positive qui témoigne d'un fort engagement des missions locales et de Pôle emploi sur notre territoire:

Plus de 1 400 jeunes entrés en Contrat d'Engagement Jeune en moins d'un an (de mars à fin février 2023) dont 639 à Pôle Emploi et 838 en missions locales.

Qui sont les jeunes accompagnés ?

Le CEJ accompagne d'abord les jeunes qui en ont le plus besoin : les jeunes sans diplôme ou de niveau infra-bac représentent plus de la moitié des jeunes en CEJ.

Conformément aux objectifs du dispositif, les jeunes de 18 à 21 ans représentent également plus de la moitié des jeunes accompagnés (57 %).

	Tranche d'âge révolu				Part des jeunes résidents en QPV	Part des jeunes résidents en ZRR
	16-17	18-21	22-25	+25		
Aube	10,0%	57,7%	32,2%	0,1%	19,0%	20,4%
Missions Locales	15,2%	59,2%	25,7%	0,0%	19,0%	22,1%
Pôle emploi	3,3%	55,7%	40,8%	0,0%	18,9%	18,3%

- La part des jeunes sans diplôme est de 52% sur l'ensemble des jeunes avec une proportion plus marquée en missions locales (63 %) qu'à Pôle emploi (38 %).

		Niveau de certification obtenu					
		Niv 1-2	Niv 3	Niv 4	Niv 5	Niv 6	Niv 7-8
Aube		52,9%	16,0%	23,9%	4,7%	4,7%	0,4%
Missions Locales		63,7%	13,5%	19,6%	2,6%	2,6%	0,0%
Pôle emploi		38,8%	19,4%	29,6%	7,4%	7,4%	0,9%

- Une **sécurisation financière** pour les jeunes éligibles à l'allocation : à fin décembre deux tiers des jeunes en CEJ ont bénéficié d'un versement dans le mois.

L'accompagnement proposé aux jeunes

Le Contrat d'Engagement Jeune est caractérisé par l'intensité de l'accompagnement proposé, avec une mise en activité d'au moins 15 heures par semaine, qu'il s'agisse d'activités individuelles, collectives ou en autonomie encadrée, reposant sur l'offre de service de Pôle emploi et des missions locales.

L'intensité de l'accompagnement (15-20 heures) se déploie de manière positive : la moyenne hebdomadaire est de 17 heures.

Dans le cadre de leur accompagnement, les jeunes peuvent bénéficier, selon leurs besoins, d'activités dites structurantes, telles que :

- Une formation ou un dispositif préparatoire (formation pré-qualifiante ou qualifiante, certifiante, diplômante, prépa apprentissage, etc.) ;
- Un accompagnement intensif spécifique externe (par exemple au sein de l'EPIDE, d'une École de la 2ème Chance, en intégrant le service militaire adapté ou encore le service militaire volontaire) ;
- Une mission d'utilité sociale : par exemple le service civique ou la phase d'engagement du service national universel ;
- Une période d'emploi aidé : insertion par l'activité économique, contrats aidés (PEC ou CIE), CDD tremplin.

La mobilisation de ces actions structurantes

		Formation	Service civique	Période d'emploi d'insertion/aidé
Aube		76,9%	3,2%	10,0%
Missions Locales		73,6%	3,8%	8,8%
Pôle emploi		85,5%	1,6%	12,9%

Des premiers résultats encourageants

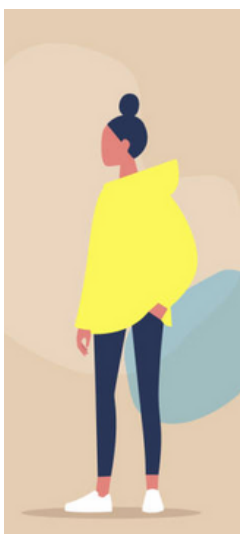


Le Contrat d'Engagement Jeune est un dispositif récent au regard de la durée des parcours, dont les premiers résultats sont très encourageants.

Les premières entrées en Contrat d'Engagement Jeune ont eu lieu en mars 2022.

Apprécier les résultats afin d'améliorer le dispositif en continu : disposer d'un retour des bénéficiaires fait partie intégrante de la logique du CEJ qui vise une co-construction du parcours avec les jeunes.

Bonjour,
Je souhaite faire un bilan de mon CEJ que j'ai réalisé.
Je suis satisfaite de cet engagement qui m'a permise de me booster et de pouvoir me donner de la motivation sur mon envie de réussir dans ma vie professionnelle.
Ma conseillère m'a permis de me débrouiller seule en me donnant des conseils pour pouvoir trouver des solutions. J'étais écouté et mise en valeur lors de nos rendez-vous.
Je recommande fortement cet engagement qui a été bénéfique pour ma part.



Bonjour,
j'espère que vous allez bien alors je me permet de vous envoyer ce mail concernant
ma prolongation sur mon contrat d'engagement CEJ
ça m'a grandement aidé pendant ces 6 mois et
je trouve que j'en avais encore besoin car quelque part ça m'aide à me
motiver à rendre des comptes pour que je puisse trouver ce qui me convient
et je tenais à vous remercier pour votre accompagnement et votre gentillesse
très bonne journée à vous .



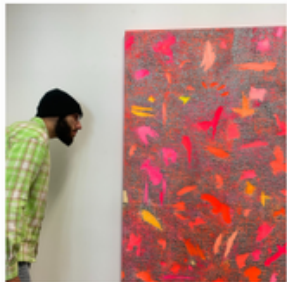
Je vous fait ce mail, pour vous dire que je suis très satisfait d'être en CEJ,
et de l'avoir renouveler car ce contrat m'a permis d'être plus motivé
lors de mes recherches d'emploi, de plus vous m'avez toujours apporté
votre soutien lors de nos échanges via l'application CEJ,
ainsi qu'aux rendez-vous en agence, c'est ce qui me permet de garder
cette énergie positive et de toujours donner le meilleur de moi-même.

Je n'ai jamais eu une conseillère aussi professionnelle que vous
et c'est un plaisir pour moi de vous contacter à chaque occasion.

Bonne journée et bonne réception.



Quelques exemples d'ateliers



- Accompagnement sur la mobilité
- Accompagnement du projet professionnel
- Visites entreprises & organismes de formation
- Cafés / Métiers
- Immersions en entreprise
- Simulations entretiens d'embauche
- Ateliers santé (CPAM, Addictions France...)
- Ateliers créatifs
- Sorties culturels et sportives
- Ateliers bien-être et confiance en soi
- Mixité professionnelle
- Législation du travail
- Laïcité
- Stéréotypes droits des femmes
- Ateliers Budget, logement

1jeune1solution.gouv.fr