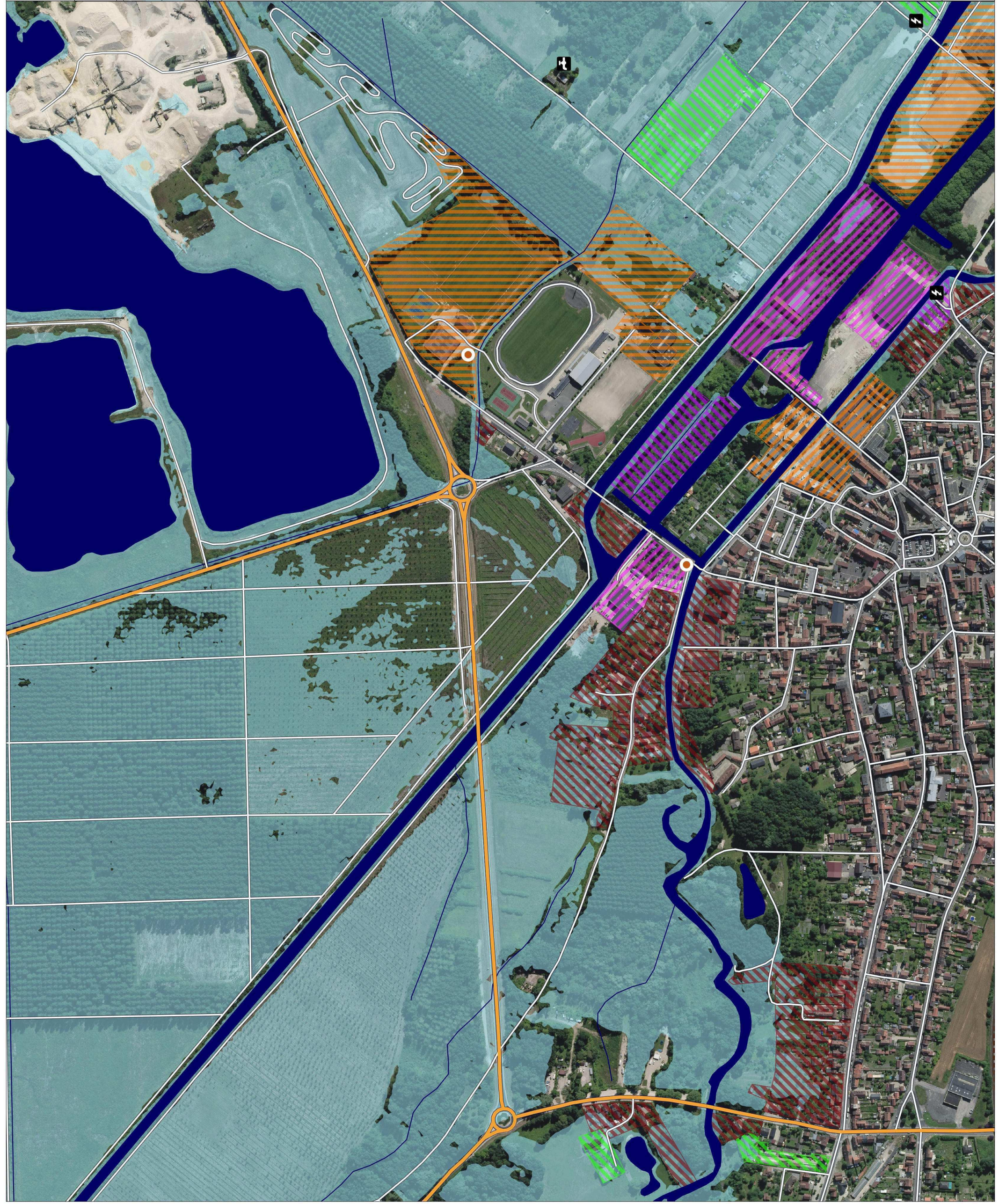


Echelle : 1 / 5 000e
0 100 200 m

- Limites communales
 - Zone inondable de la crue de référence (crue type 1910)
 - Lit mineur et zones en eau en permanence
- Infrastructures**
- Eau potable
 - Énergies et télécommunications
 - Monuments historiques
 - Postes de relèvement EU
 - Stations de traitement EU
 - Axes routiers principaux
 - Axes routiers secondaires
 - Autres axes, chemins et sentiers
 - Voies ferrées
- Enjeux socio-économiques**
- Activités économiques
 - Bâtiments agricoles
 - Campings
 - Établissements de santé
 - Établissements d'enseignement
 - Autres établissements sensibles
 - Établissements utiles à la gestion de crise
 - Habitat
 - ICPE et déchetteries
 - Projets



Sources : BD Ortho®, BD TOPO®, IGN
V1.1 - Mars 2019 - RGF93-Lambert-93

