



# La sécurité routière dans l'Aube

## Flash Info de Janvier 2021

Le mois d'octobre 2020 s'est caractérisé par une **baisse** de l'accidentalité routière dans l'Aube.

Le nombre d'accidents (34) est en baisse significative en comparaison du même mois de l'année dernière (48). Il en est de même pour les blessés (44 en octobre 2020, 78 en octobre 2019), le nombre de blessés hospitalisés est aussi en baisse ( 3 en octobre 2020, 15 en octobre 2019).

Il y a eu tout de même 2 tués sur les routes en octobre 2020, comme en octobre 2019. L'indice de gravité est de 5,88.

Le mois d'octobre 2020 montre une baisse des accidents en zone gendarmerie. Il y a eu 2 tués en octobre 2020, contre 1 en octobre 2019. Le nombre total de blessés baisse de 12 avec 12 blessés en octobre 2020 contre 24 en octobre 2019, les hospitalisés baissent également de 8 avec 2 hospitalisés en octobre 2020 contre 10 en octobre 2019.

En zone police on note une baisse significative de tous les indicateurs, Il n'y a eu aucun tué en octobre 2020, contre un tué en octobre 2019.

*\*chiffres non consolidés*

*\*\* Accidents, Tués, Blessés et Blessés Hospitalisés .*

### État mensuel

PRÉFET DE L'AUBE



Direction Départementale des Territoires de l'Aube

Service Réseaux Risques et Crises

Bureau Sécurité Routière et Déplacements

Observatoire Départemental de la Sécurité Routière

Contact :Philippe Richier  
Tél : 03 25 46 21 04

[philippe.richier@aube.gouv.fr](mailto:philippe.richier@aube.gouv.fr)

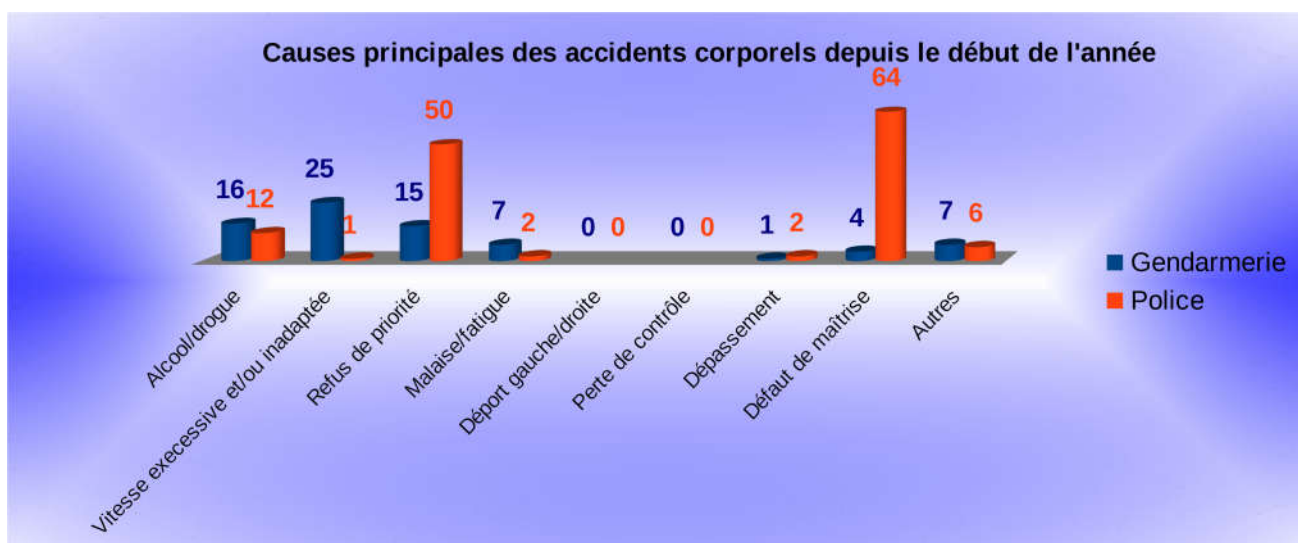
**SÉCURITÉ ROUTIÈRE**  
**VIVRE, ENSEMBLE.**

	Données du mois d'OCTOBRE 2020	Données du mois d'OCTOBRE 2019	Evolution	
<b>Accidents</b>	<b>34</b>	<b>48</b>	<b>-14</b>	▼
<b>Tués</b>	<b>2</b>	<b>2</b>	<b>0</b>	▬
<b>Total des Blessés</b>	<b>44</b>	<b>78</b>	<b>-34</b>	▼
<b>Dont Hospitalisés</b>	<b>3</b>	<b>15</b>	<b>-12</b>	▼

Zone GENDARMERIE	octobre 2020	Octobre 2019	Evolution		zone POLICE	octobre 2020	Octobre 2019	Evolution	
Accidents	9	14	-5	▼	Accidents	25	34	-9	▼
Tués	2	1	+1	▲	Tués	0	1	-1	▼
Total des Blessés	12	24	-12	▼	Total des Blessés	32	54	-22	▼
Dont Hospitalisés	2	10	-8	▼	Dont Hospitalisés	1	5	-4	▼

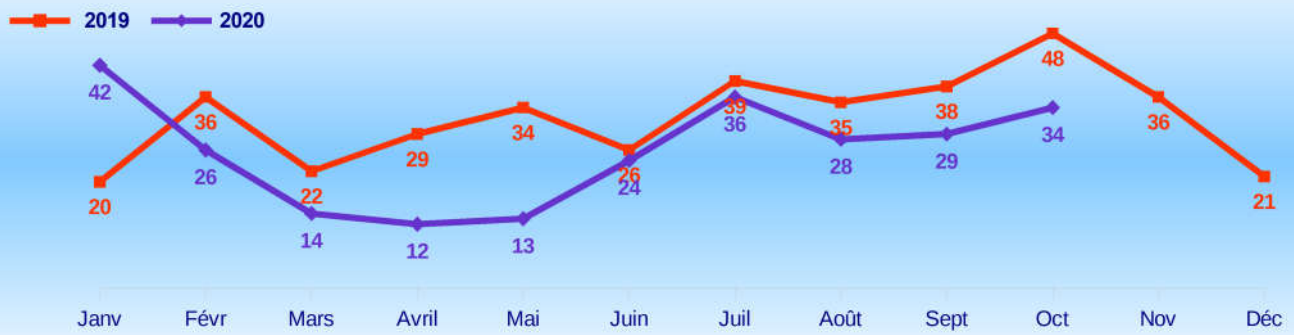
## Comparaison des ATBH cumulés depuis le début de l'année entre 2019 et 2020

Mois	Zone	Accidents		Tués		Total blessés		Blessés hospitalisés	
		2019	2020	2019	2020	2019	2020	2019	2020
Janvier	Gendarmerie	5	10	0	1	5	14	3	7
	Police	15	32	0	3	18	42	0	2
Février	Gendarmerie	12	9	1	0	14	9	11	6
	Police	24	17	1	0	26	23	2	9
Mars	Gendarmerie	6	5	1	1	5	5	3	2
	Police	16	9	0	0	17	14	0	0
Avril	Gendarmerie	7	6	1	1	7	6	4	4
	Police	22	6	0	0	27	6	2	0
Mai	Gendarmerie	13	6	2	3	17	8	9	5
	Police	21	7	0	0	25	8	1	1
Juin	Gendarmerie	11	10	0	4	12	12	8	8
	Police	15	14	0	0	17	16	2	2
Juillet	Gendarmerie	14	10	5	1	16	16	11	3
	Police	25	26	0	0	35	32	4	2
Août	Gendarmerie	17	10	1	1	32	16	16	10
	Police	18	18	0	0	19	21	3	2
Septembre	Gendarmerie	10	9	3	0	8	12	4	7
	Police	28	20	1	0	36	25	4	2
Octobre	Gendarmerie	14	9	1	2	24	12	10	2
	Police	34	25	1	0	54	32	5	1
Novembre	Gendarmerie								
	Police								
Décembre	Gendarmerie								
	Police								
Total par zone et par catégorie	année	Accidents		Tués		Total blessés		Blessés hospitalisés	
		2019	2020	2019	2020	2019	2020	2019	2020
	Gendarmerie	109	84	15	14	140	110	79	54
Police	218	174	3	3	274	219	23	21	
Total cumulé pour les 2 zones		327	258	18	17	414	329	102	75

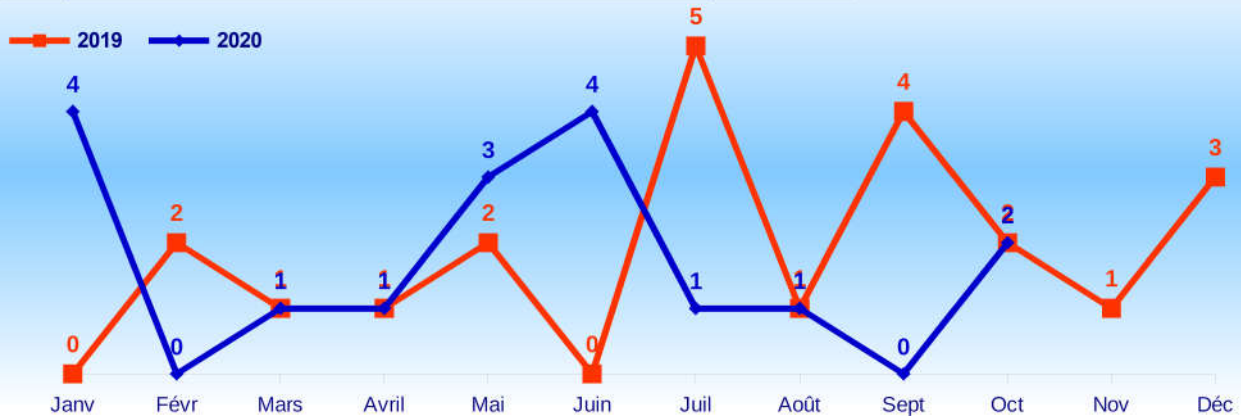


Données locales sous réserve de consolidation

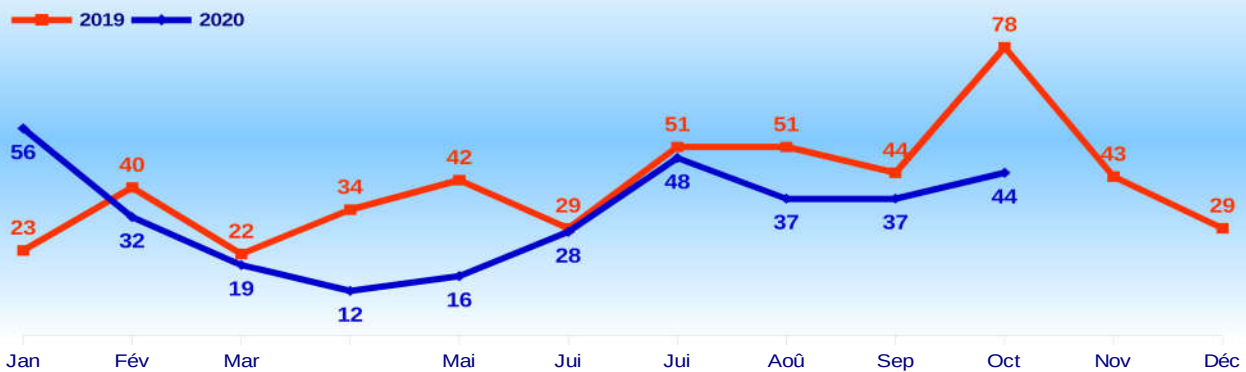
### Comparaison du nombre des accidents mensuels avec l'année précédente



### Comparaison du nombre mensuel de tués avec l'année précédente



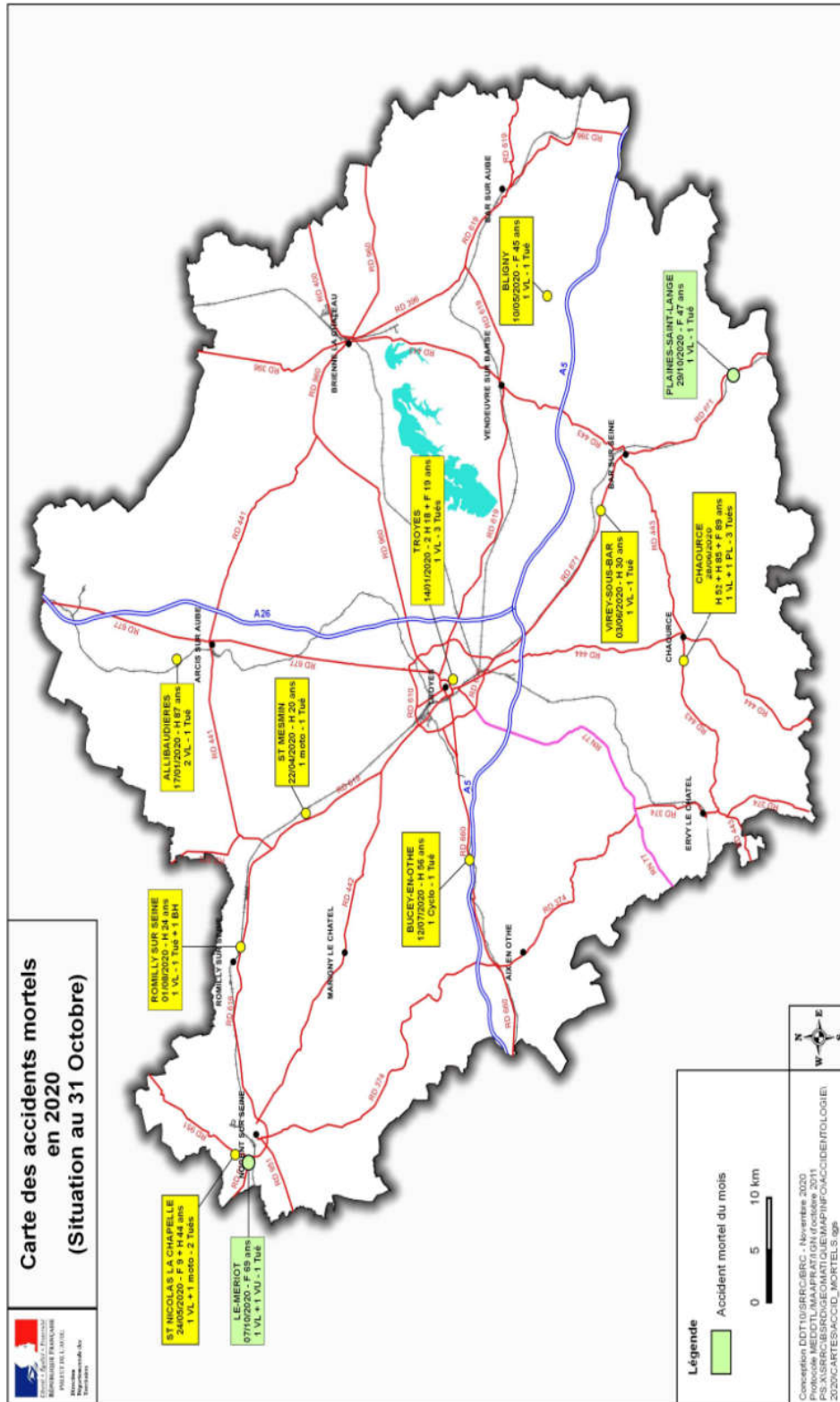
### Comparaison du nombre mensuel total de blessés avec l'année précédente



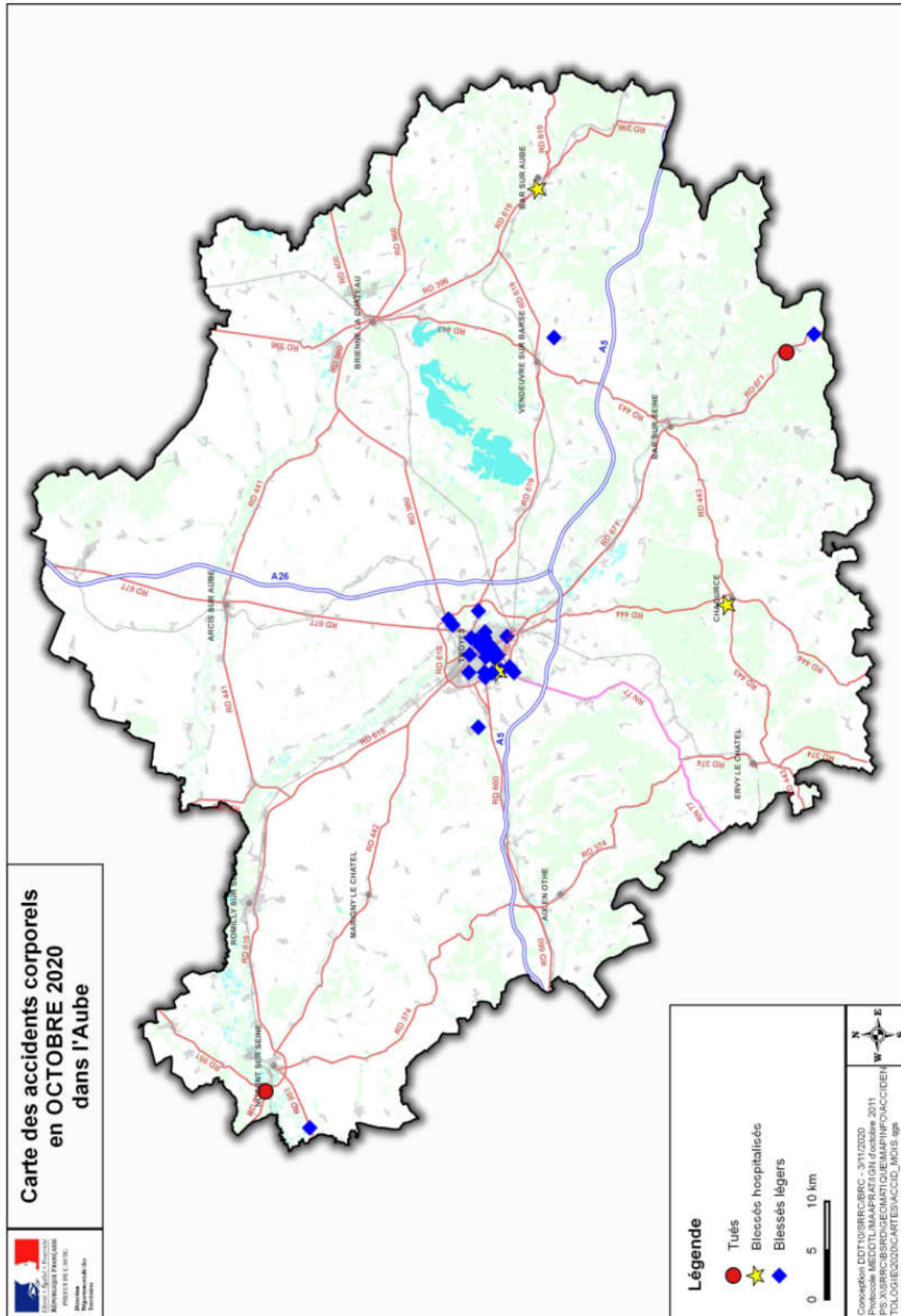
### Comparaison du nombre mensuel de blessés hospitalisés avec l'année précédente



# Carte des accidents mortels d'octobre 2020



# Carte des accidents corporels d'octobre 2020





# Conduire en hiver

Lorsque les routes sont enneigées, les conditions de circulation sont évidemment plus difficiles. Si vous ne pouvez pas faire autrement que de prendre votre véhicule, veillez à avoir des équipements adaptés et à adapter votre conduite.

## Conduire en présence de verglas

### Avant de prendre la route

Il est indispensable de remplir le réservoir du liquide lave-glace avec un produit antigel ; de vérifier les pneus, mais aussi le bon fonctionnement de la batterie et des systèmes d'allumage, d'alimentation, de dégivrage et de chauffage.

### Sur la route

Sur les routes de campagne en hiver, elles sont fréquentes et difficiles à repérer. Un panneau spécifique signale parfois les zones à risques, toutefois soyez vigilants, surtout si vous traversez des zones ombragées et humides.

## Conduire en présence de neige

### Avant de prendre la route

Les conditions de circulation sont évidemment plus difficiles. Si vous ne pouvez pas faire autrement que de prendre votre véhicule, veillez à avoir des équipements adaptés : chaînes ou pneus spéciaux. Les chaînes doivent être à la taille des pneus et installées sur les roues motrices. Entraînez-vous à les poser avant de partir ! Les pneus hiver, conçus pour améliorer l'adhérence et le freinage, peuvent être montés dès la mi-octobre et démontés vers la mi-mars.

### Sur la route

Réduisez votre vitesse, respectez les distances de sécurité et laissez toujours la priorité aux engins de déneigement et de salage.

En cas de chute de neige, **les feux de brouillard avant** peuvent compléter les feux de route en dehors des agglomérations et sur les routes étroites et sinueuses.

Attention : dans certains cas, les feux de croisement doivent remplacer les feux de route pour ne pas éblouir les autres usagers.

**Les feux de brouillard arrière** peuvent également être utilisés en cas de forte chute de neige.