



Liberté • Égalité • Fraternité
RÉPUBLIQUE FRANÇAISE

PREFET DE L'AUBE

Direction
Départementale des
Territoires



Cartographie de l'aléa retrait-gonflement des sols argileux dans le Département de l'Aube CARTE 49

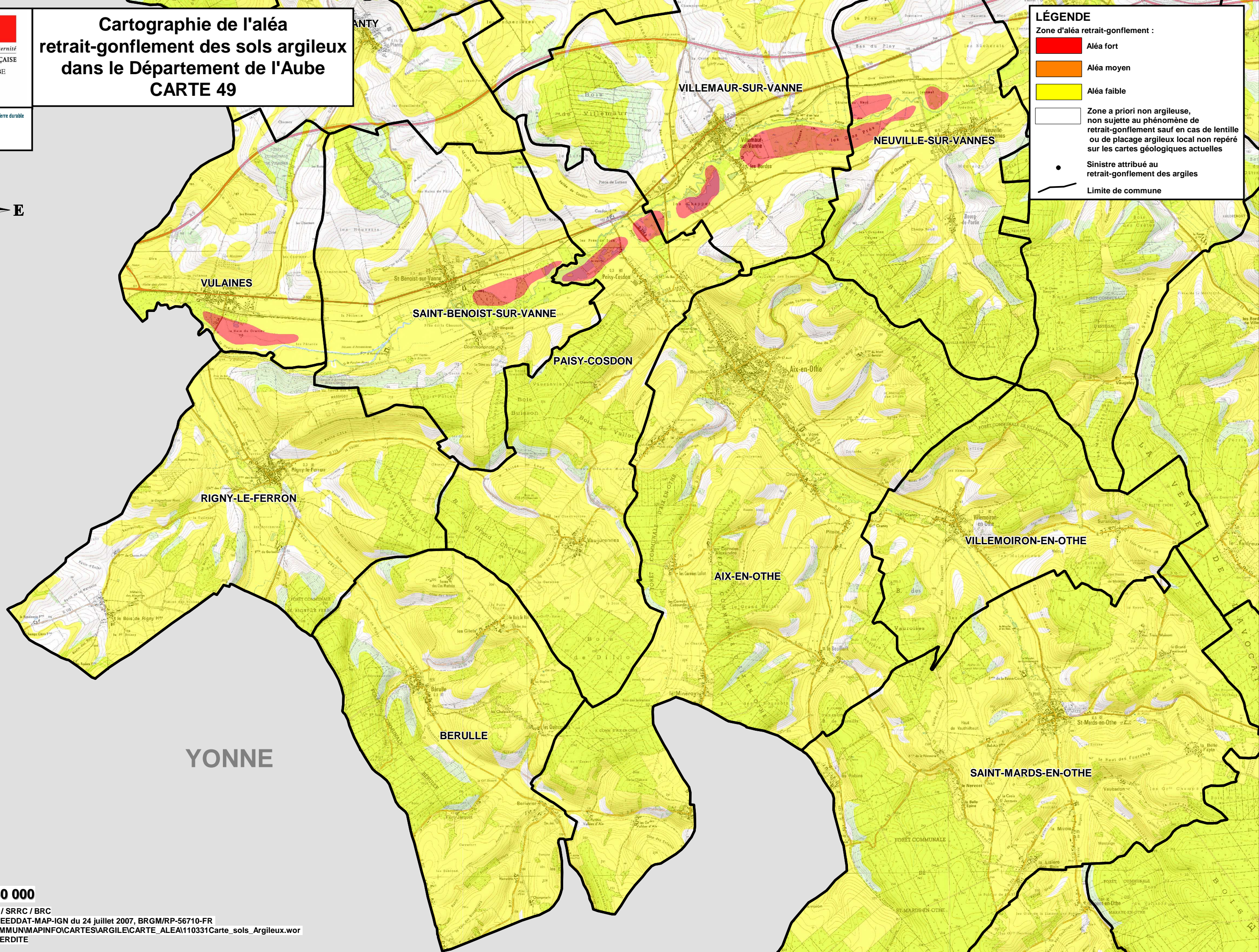
LÉGENDE

Zone d'aléa retrait-gonflement :

- Aléa fort
- Aléa moyen
- Aléa faible

Zone a priori non argileuse, non sujette au phénomène de retrait-gonflement sauf en cas de lentille ou de placage argileux local non repéré sur les cartes géologiques actuelles

- Sinistre attribué au retrait-gonflement des argiles
- Limite de commune



Echelle : 1/50 000

Conception : DDT 10 / SRRC / BRC
Source : Protocole MEEDDAT-MAP-IGN du 24 juillet 2007, BRGM/RP-56710-FR
PS: X:\SRRC\BRC\COMMUN\MAPINFO\CARTES\ARGILE\CARTE_ALEA110331\Carte_sols_Argileux.wor
REPRODUCTION INTERDITE