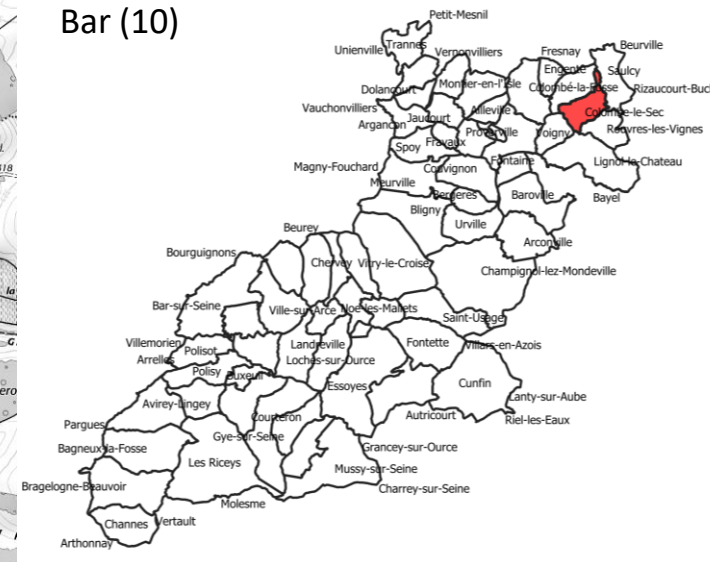
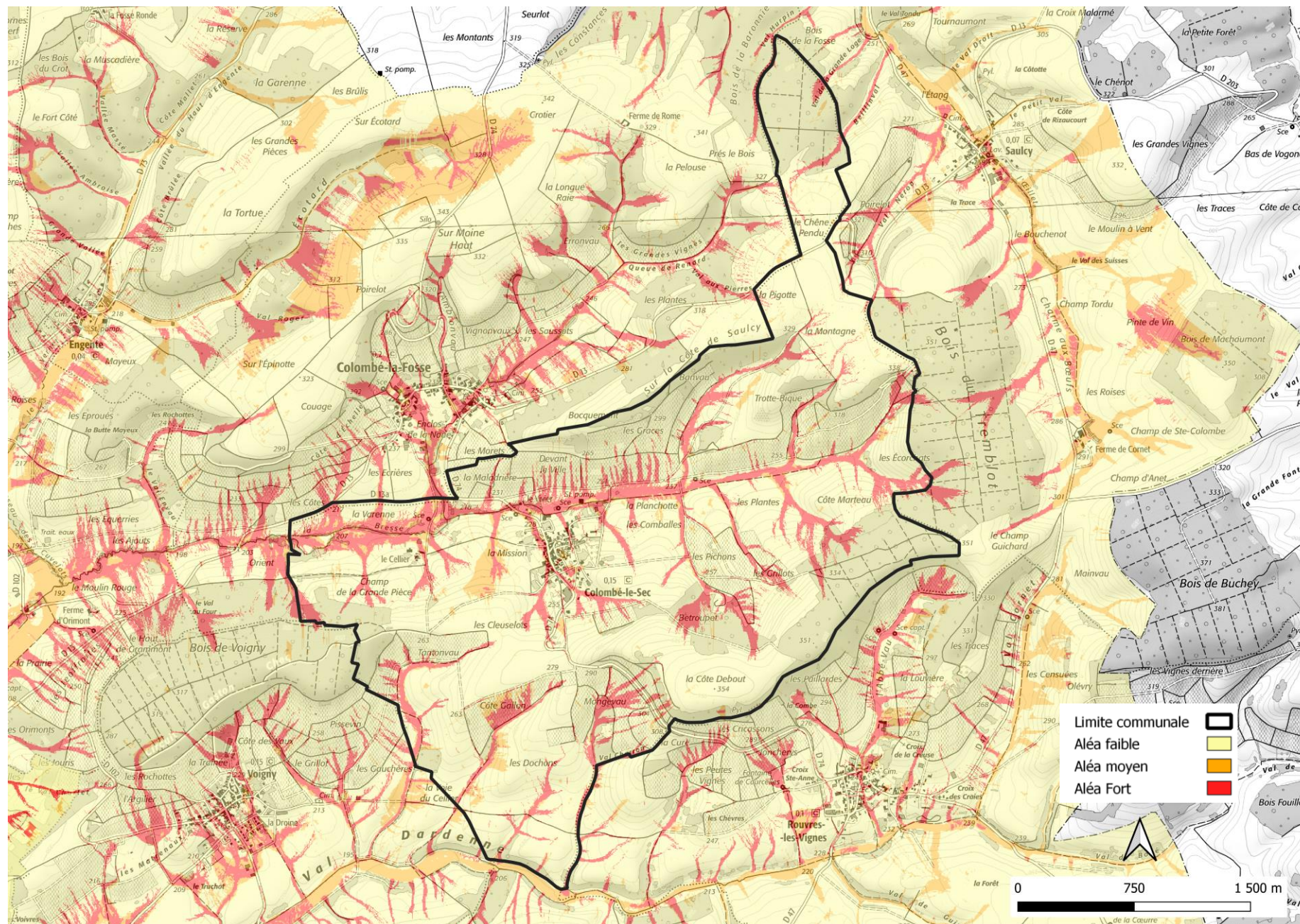


# CARTOGRAPHIE DE L'ALÉA RUISSELLEMENT

## Commune de COLOMBE-LE-SEC

Périmètre d'étude sur le ruissellement en zone AOC Champagne de la Côte des Bar (10)



Source : © INRA Unité INFOSOL Orleans 2013, 2014, 2017. IGN SCAN 25®, RGE ALTI® 5m, Corine land cover 2018®, RPG 2021®, BD Topo® 2021. DDT\_10 AOC champagne

Echelle : 1/20000

Rapport : Guide de bonnes pratiques vis-à-vis du ruissellement en zone viticole, Côte des Bar (AOC Champagne)