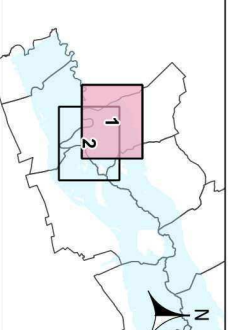
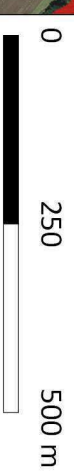


**LE MÉRIDIOT**  
n°1 sur 2







Échelle : 1/ 10 000e



**Limites administratives**



**Zonage réglementaire**

-  Zone "Rouge" :  
Champ d'expansion  
des crues ou  
zones en eaux en  
permanence
-  Zone "Bleu Foncé" :  
Secteurs urbanisés  
en zone d'aléa fort
-  Zone "Bleu Moyen" :  
Secteurs urbanisés  
ou en projet  
en zone d'aléa moyen
-  Zone "Bleu Clair" :  
Secteurs urbanisés  
ou en projet  
en zone d'aléa faible

Sources : BD Ortho®, BD TOPO®, IGN  
V1.1 - Déc 2019 - RGF93-Lambert-93