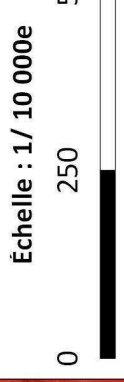
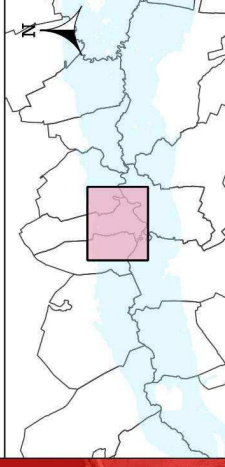


PÉRIGNY-LA-ROSE



Limites administratives

Limites communales

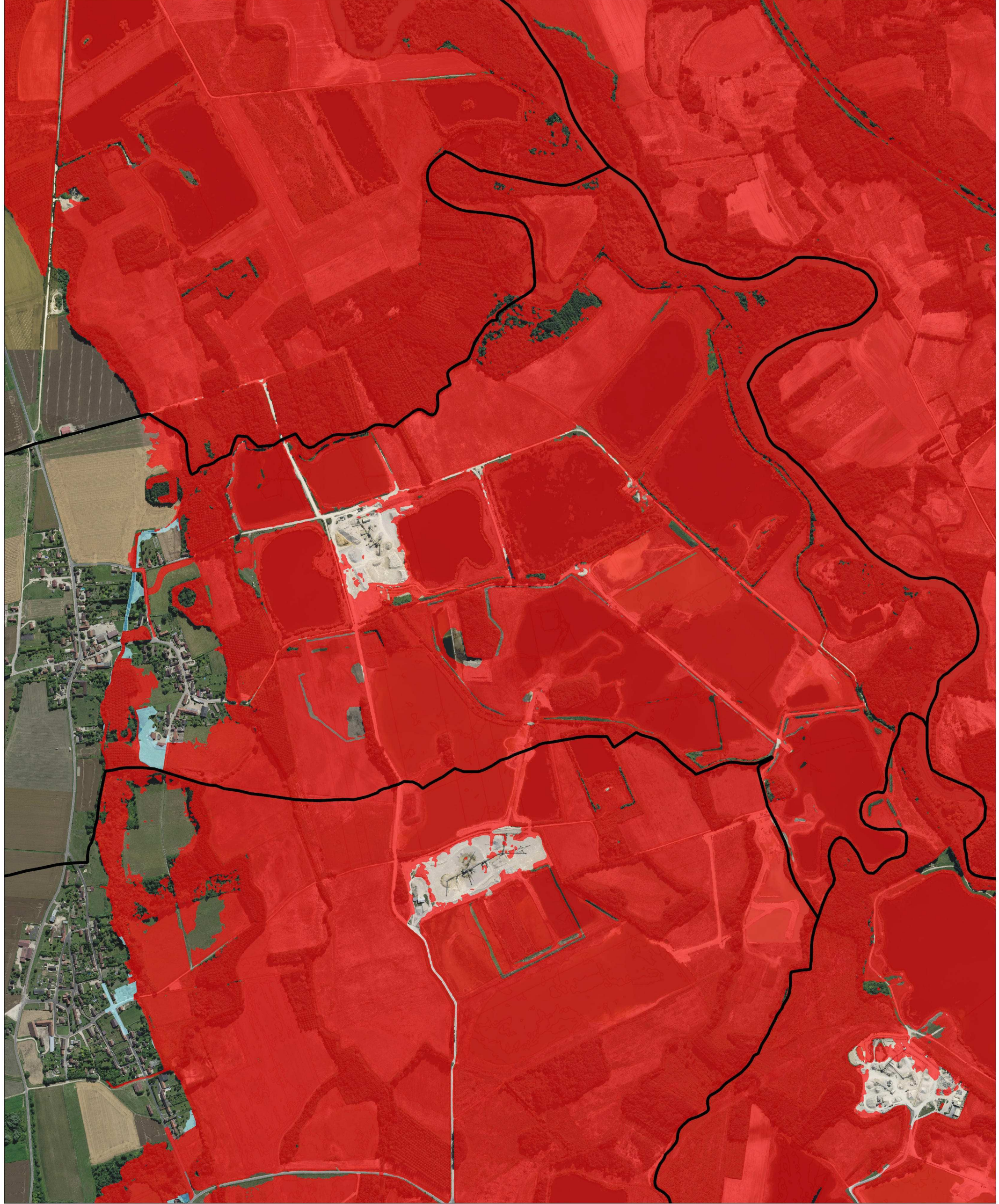
Zonage réglementaire

Zone "Rouge" :
Champ d'expansion
des crues ou
zones en eaux en
permanence

Zone "Bleu Foncé" :
Secteurs urbanisés
en zone d'aléa fort

Zone "Bleu Moyen" :
Secteurs urbanisés
ou en projet
en zone d'aléa moyen

Zone "Bleu Clair" :
Secteurs urbanisés
ou en projet
en zone d'aléa faible



Sources : BD Ortho®, BD TOPO®, IGN
V1.1 - Mars 2019 - RGF93-Lambert-93

