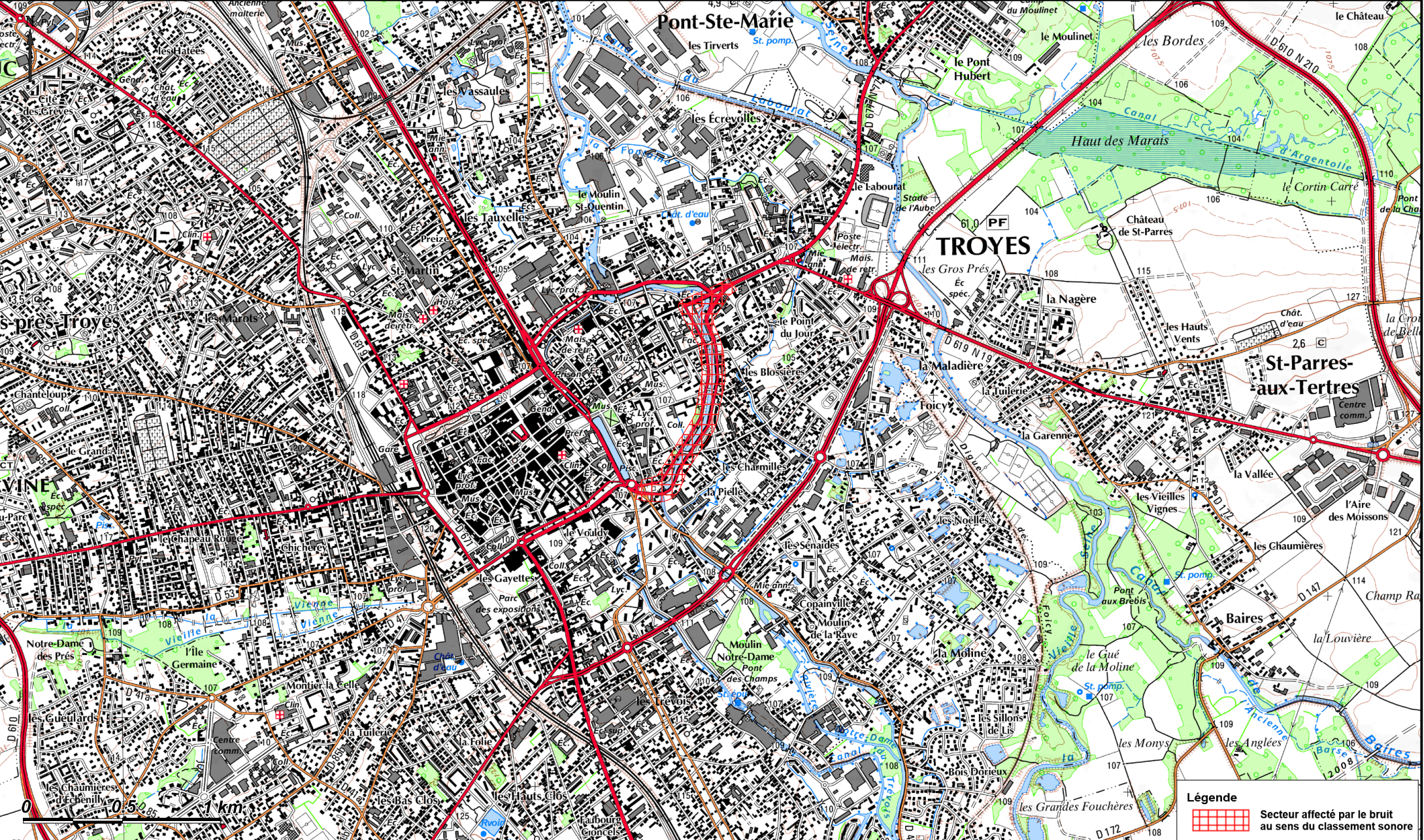


# Voie Communale 7

Carte de type B localisant les secteurs affectés par le bruit définis  
par le classement sonore des infrastructures de transports terrestres

Direction  
Départementale des  
Territoires



**Légende**

	Secteur affecté par le bruit au sens du classement sonore
--	---

Conception : DDT 10 / SRRC / BSRD  
Source : Protocole MEEDDAT-MAP-4GN du 24 juillet 2007

## Carte de Bruit Stratégique (2ème Echéance)

Carte de type B

Secteurs affectés par le bruit selon l'arrêté de classement des voies routières en vigueur

**CETE de l'EST**  
Laboratoire des Ponts et Chaussées de Strasbourg  
Groupe Acoustique