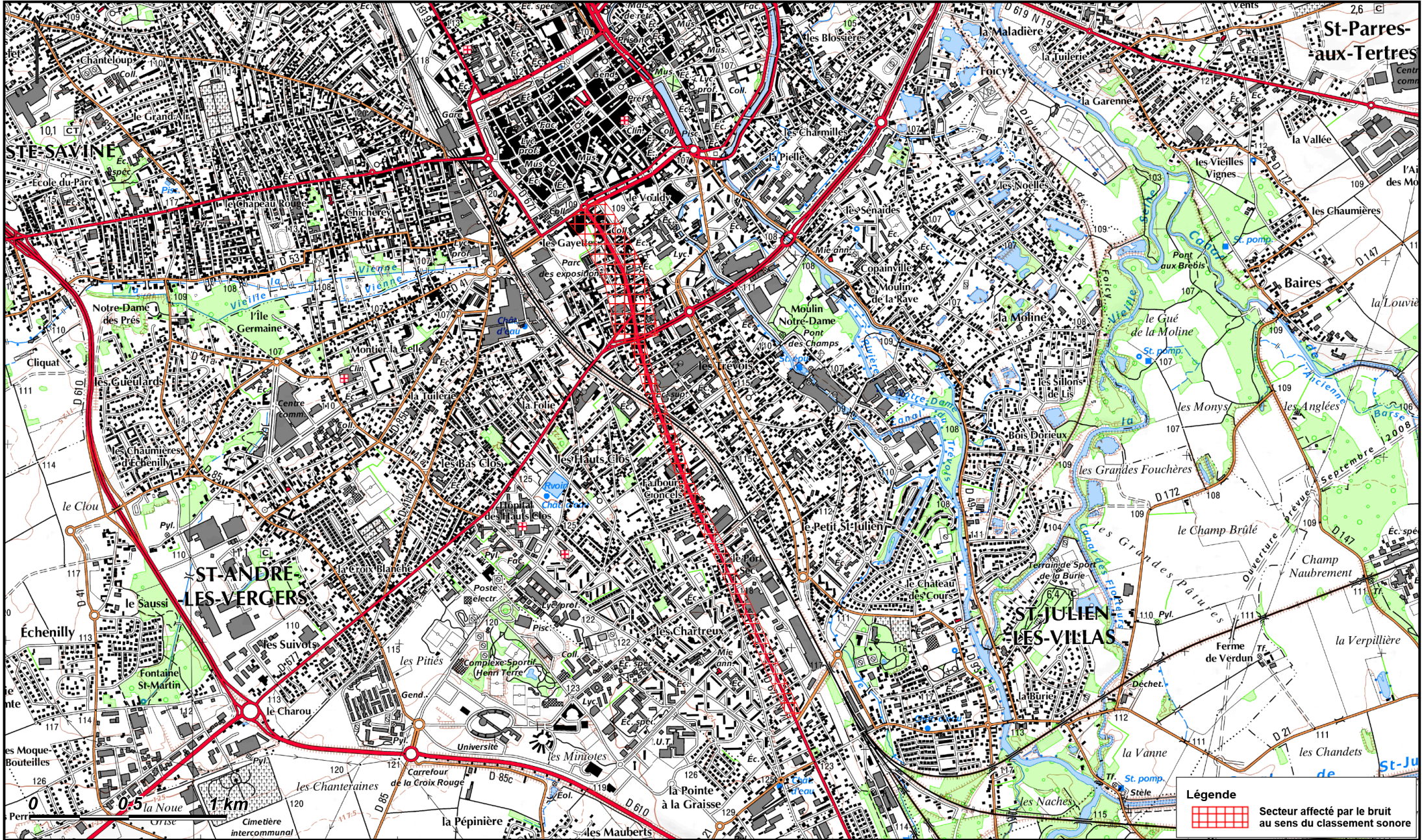


Voie Communale 5

Carte de type B localisant les secteurs affectés par le bruit définis
par le classement sonore des infrastructures de transports terrestres

Direction
Départementale des
Territoires



Conception : DDT 10 / SRRC / BSRD
Source : Protocole MEEDDAT-MAP-4GN du 24 juillet 2007

Carte de Bruit Stratégique (2ème Echéance)

Carte de type B

Secteurs affectés par le bruit selon l'arrêté de classement des voies routières en vigueur

CETE de l'EST

Laboratoire des Ponts et Chaussées de Strasbourg
Groupe Acoustique