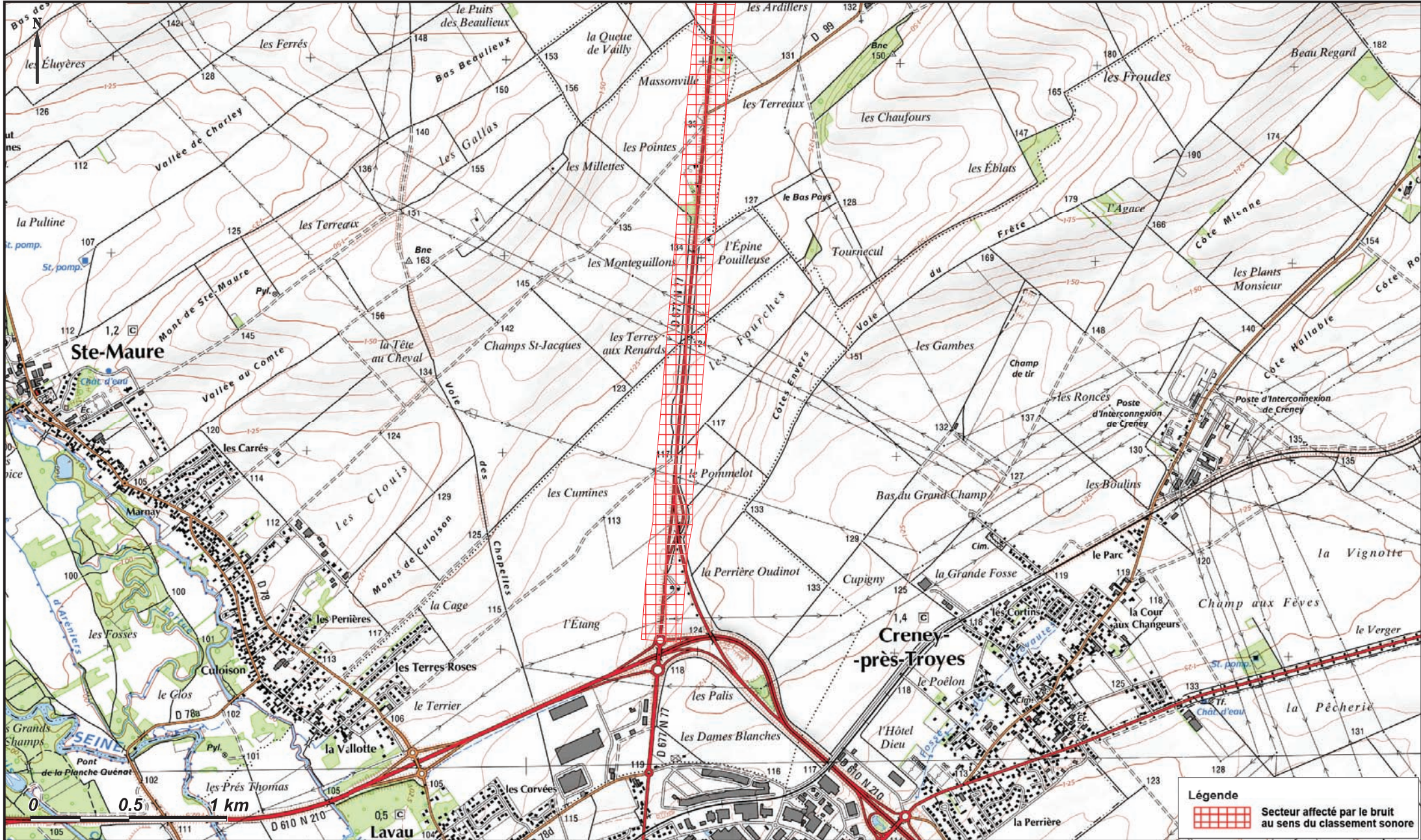


Route Départementale 677

Carte de type B localisant les secteurs affectés par le bruit définis
par le classement sonore des infrastructures de transports terrestres



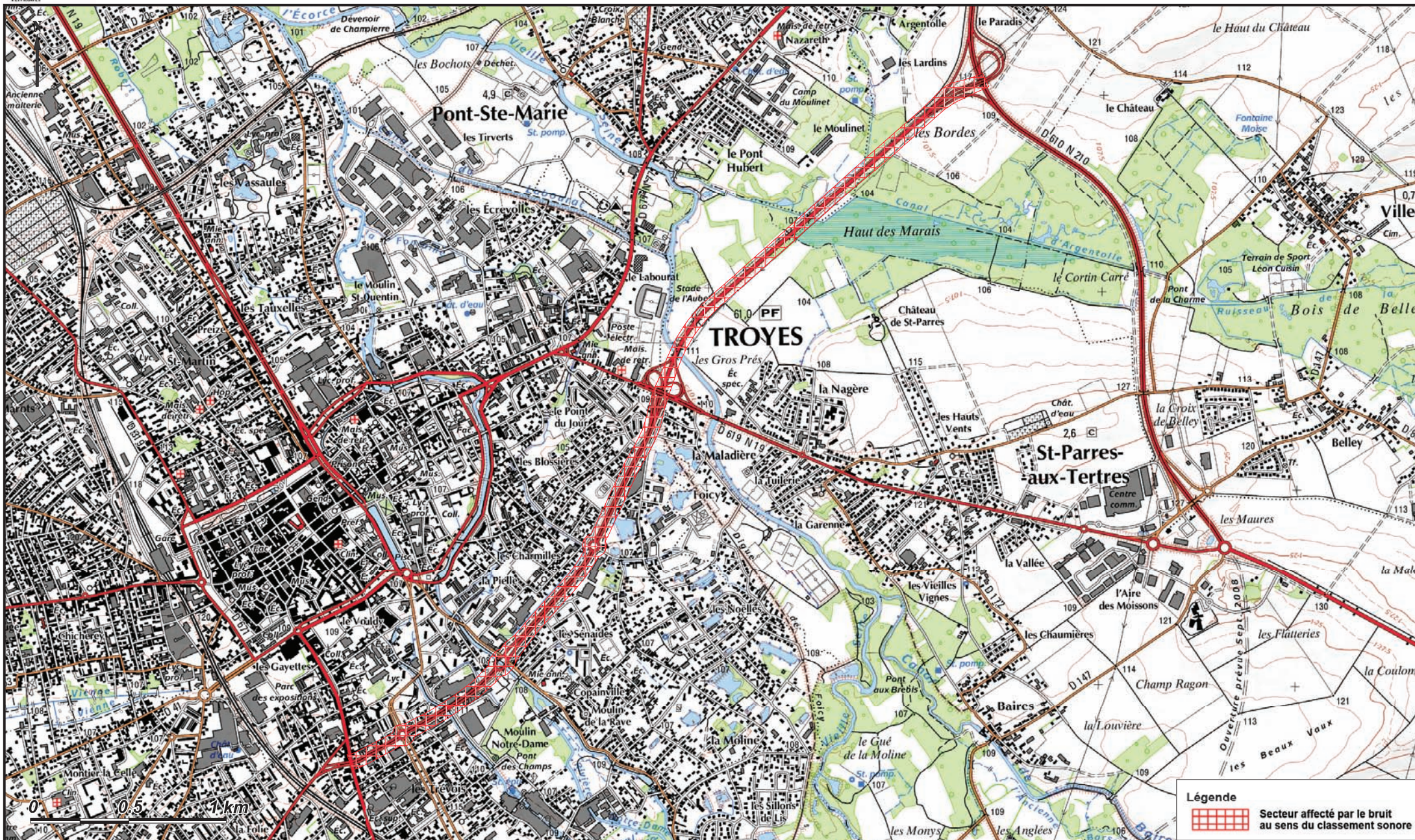
Carte de Bruit Stratégique (2ème Echéance)

Carte de type B

Secteurs affectés par le bruit selon l'arrêté de classement des voies routières en vigueur

CETE de l'EST

Laboratoire des Ponts et Chaussées de Strasbourg
Groupe Acoustique



Conception : DDT 10 / SRRC / BSRD
Source : Protocole MEEDDAT-MAP-4GN du 24 juillet 2007

Carte de Bruit Stratégique (2ème Echéance)

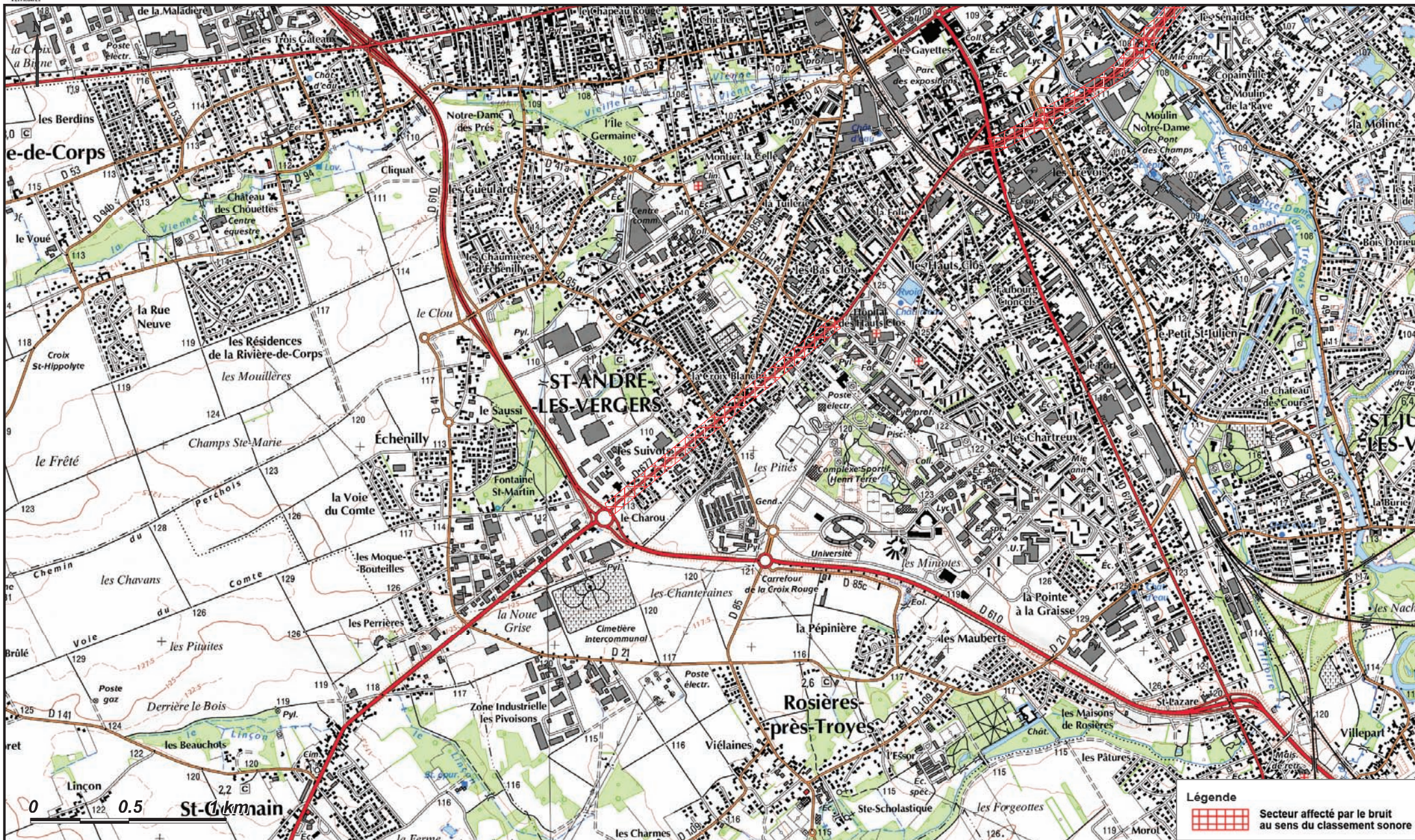
Carte de type B

Secteurs affectés par le bruit selon l'arrêté de classement des voies routières en vigueur

CETE de l'EST
Laboratoire des Ponts et Chaussées de Strasbourg
Groupe Acoustique

Route Départementale 677

Carte de type B localisant les secteurs affectés par le bruit définis par le classement sonore des infrastructures de transports terrestres



Conception : DDT 10 / SRRC / BSRR
Source : Protocole MEEDDAT-MAP-IGN du 24 juillet 2007

Carte de Bruit Stratégique (2ème Echéance)

Carte de type B

Secteurs affectés par le bruit selon l'arrêté de classement des voies routières en vigueur