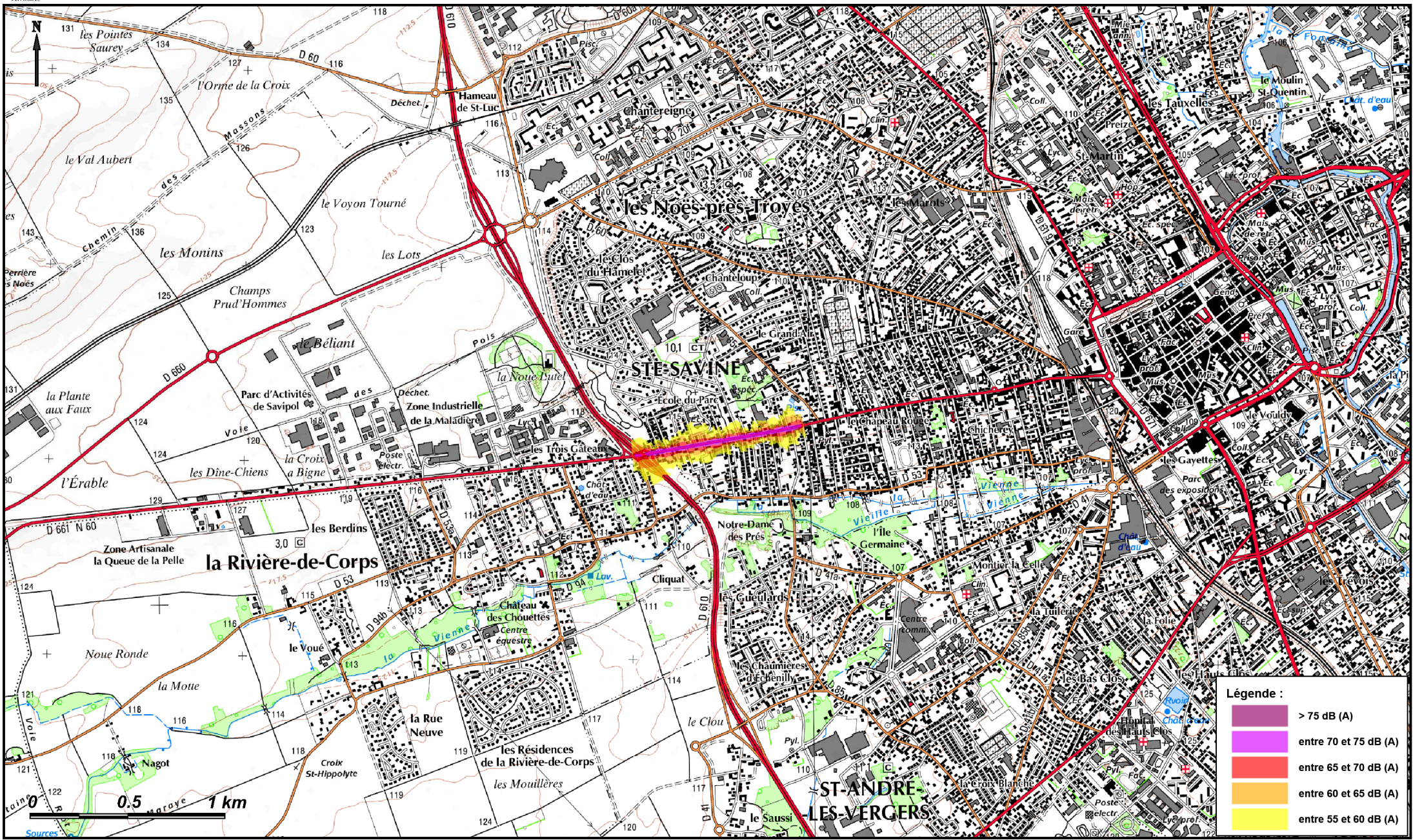


Route Départementale 661

Carte de type A localisant les zones exposées au bruit, à l'aide de courbes isophones en Lden (Level day, evening, night) par pas de 5 en 5, de 55 dB (A) à supérieur à 75 dB (A)



Légende :

- > 75 dB (A)
- entre 70 et 75 dB (A)
- entre 65 et 70 dB (A)
- entre 60 et 65 dB (A)
- entre 55 et 60 dB (A)

Carte de Bruit Stratégique (2ème Echéance)
Carte de type A - Indicateur Lden (Jour, Soir, Nuit)