

Conception : DDT 10 / SRRC / BSRD
Source : Protocole MEEDDAT-MAP-IGN du 24 juillet 2007

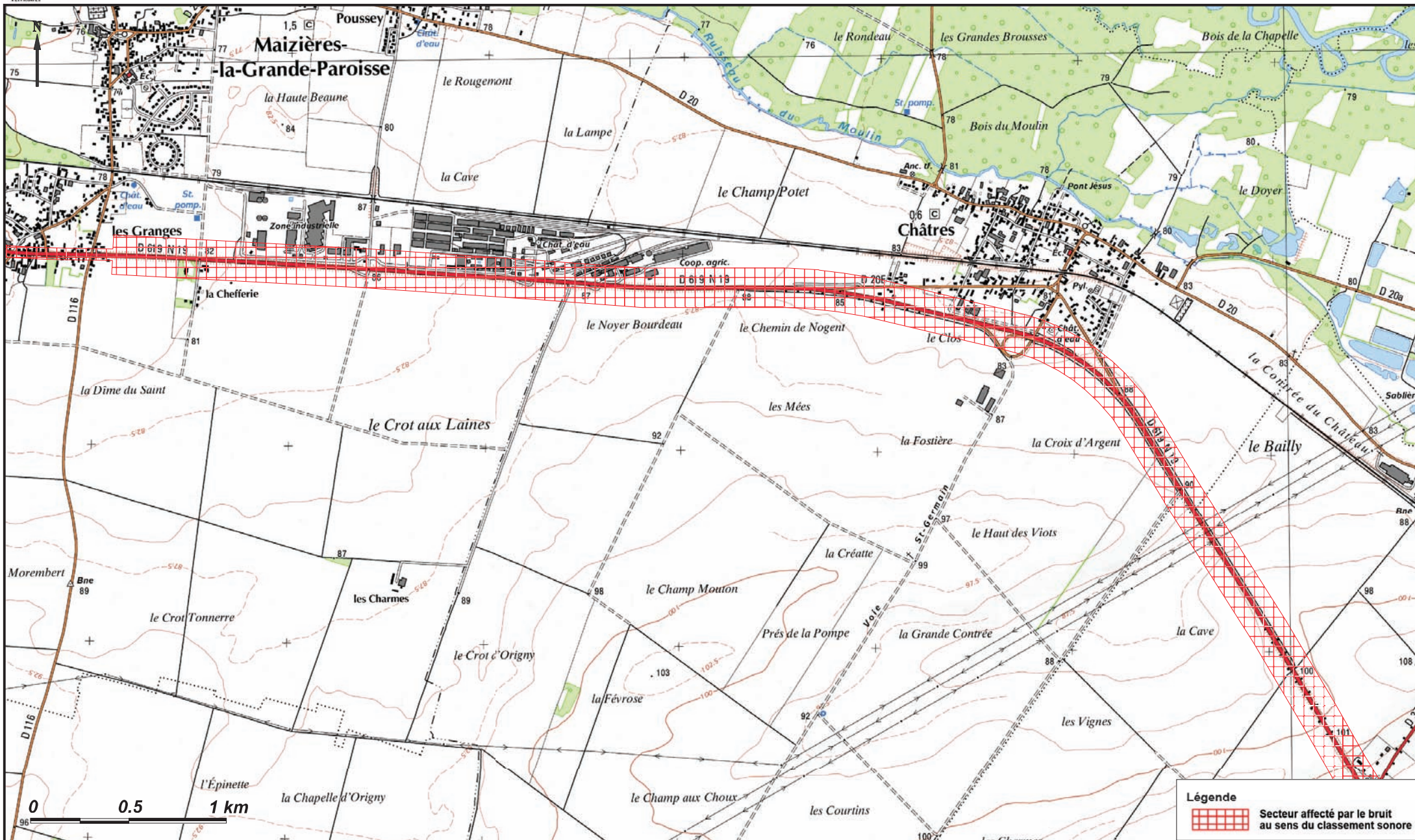
Carte de Bruit Stratégique (2ème Echéance)

Carte de type B

Secteurs affectés par le bruit selon l'arrêté de classement des voies routières en vigueur

CETE de l'EST

Laboratoire des Ponts et Chaussées de Strasbourg
Groupe Acoustique



Conception : DDT 10 / SRRC / BSRD
Source : Protocole MEEDDAT-MAP-IGN du 24 juillet 2007

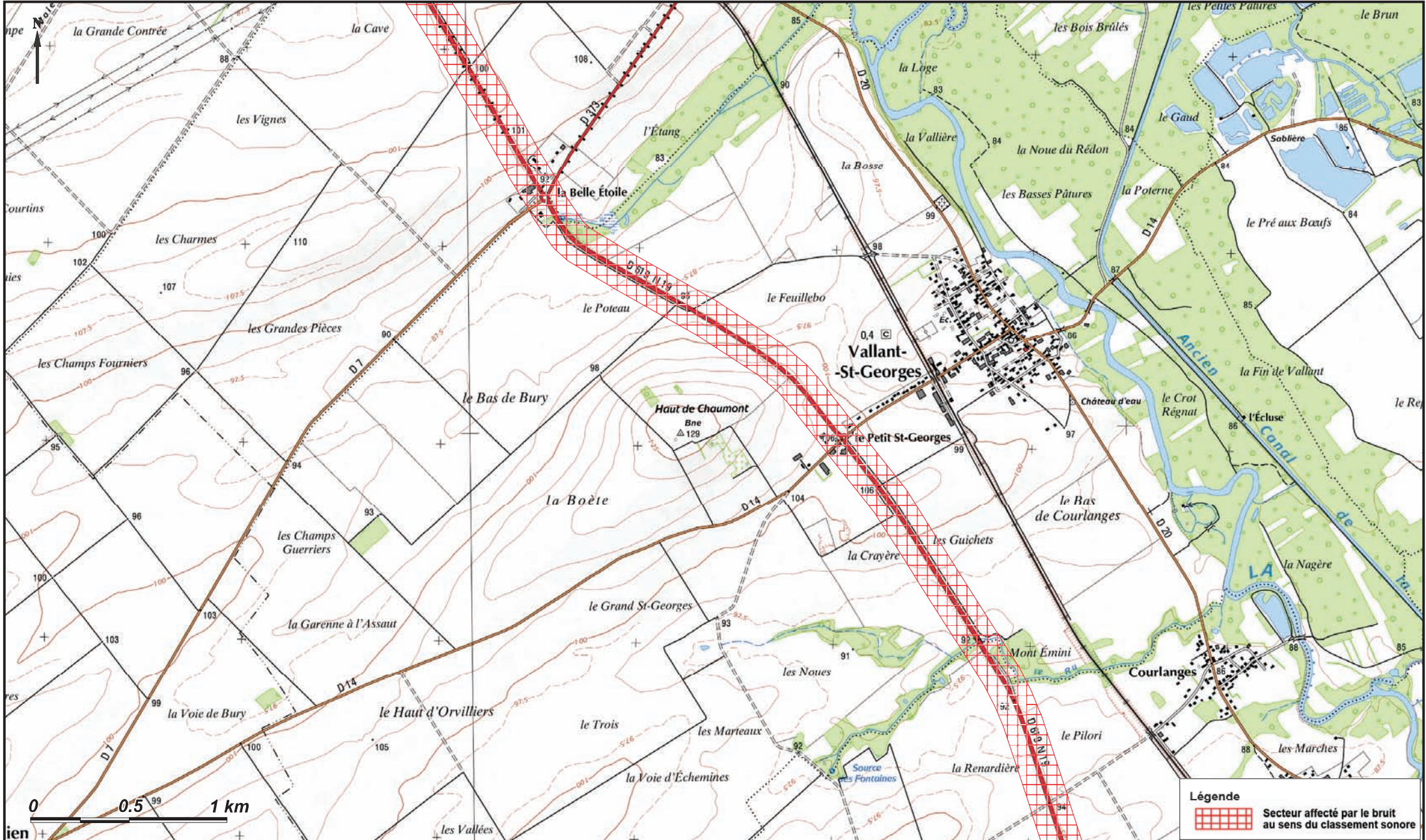
Carte de Bruit Stratégique (2ème Echéance)

Carte de type B

Secteurs affectés par le bruit selon l'arrêté de classement des voies routières en vigueur

CETE de l'EST

Laboratoire des Ponts et Chaussées de Strasbourg
Groupe Acoustique



Conception : DDT 10 / SRRC / BSRD
Source : Protocole MEEDDAT-MAP-IGN du 24 juillet 2007

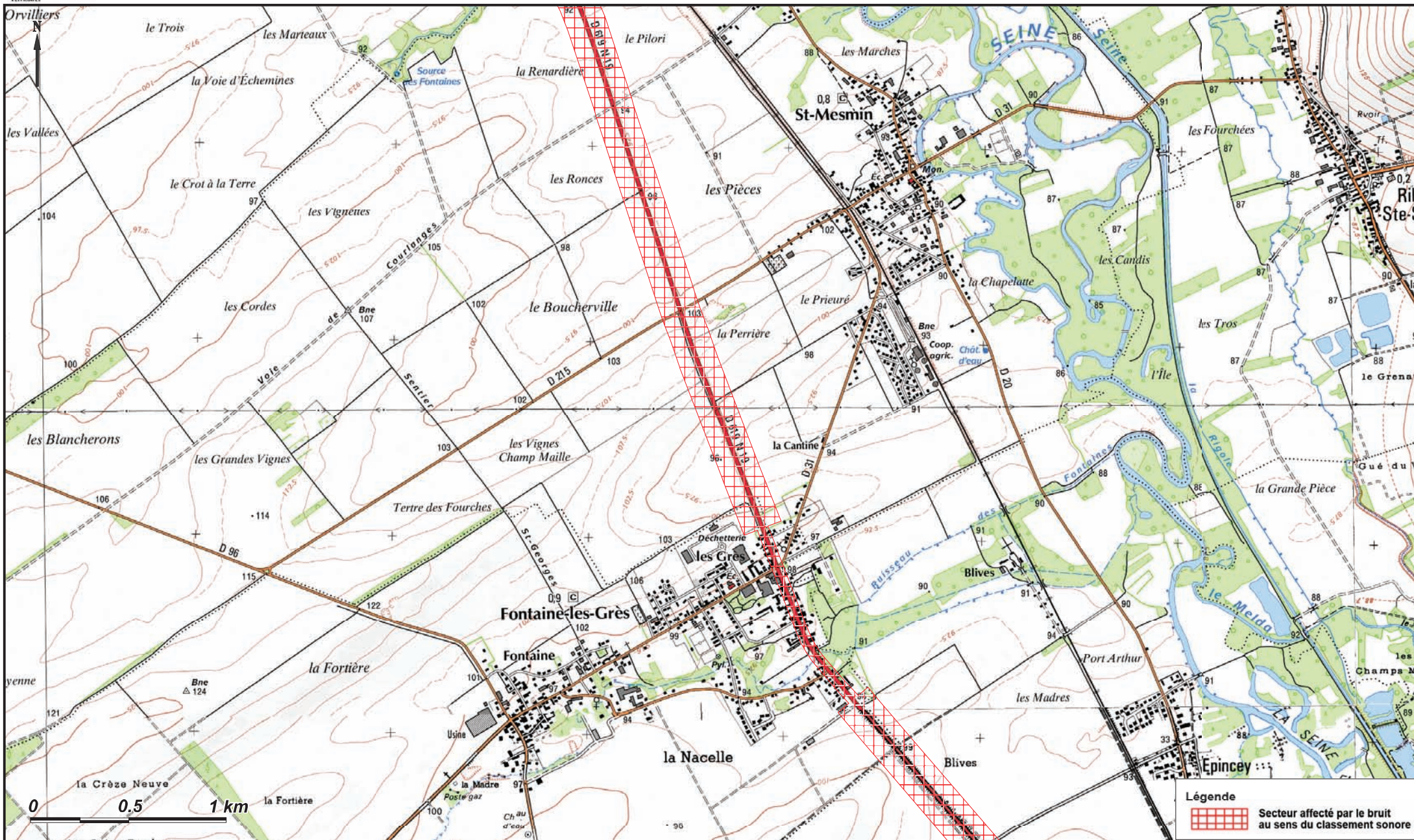
Carte de Bruit Stratégique (2ème Echéance)

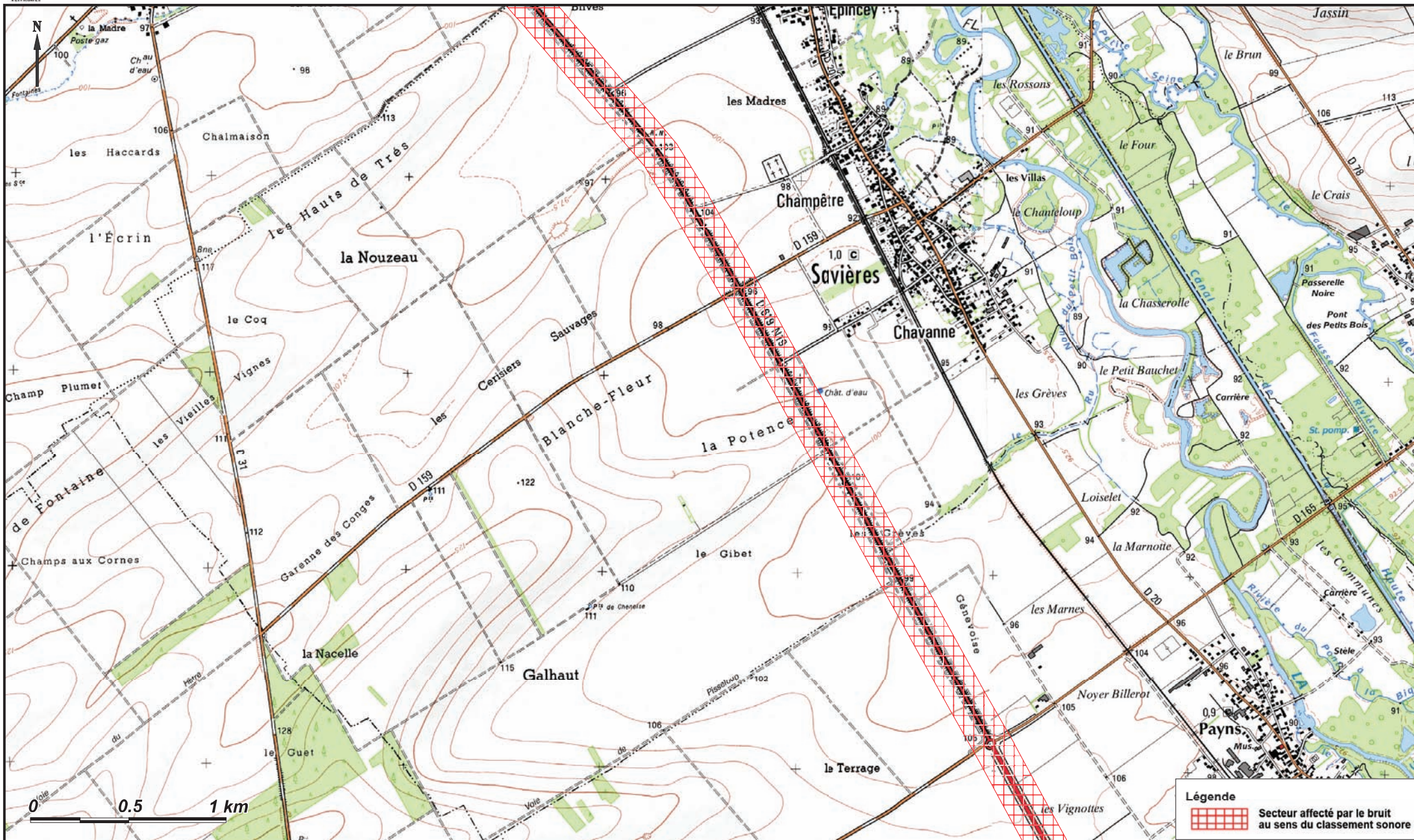
Carte de type B

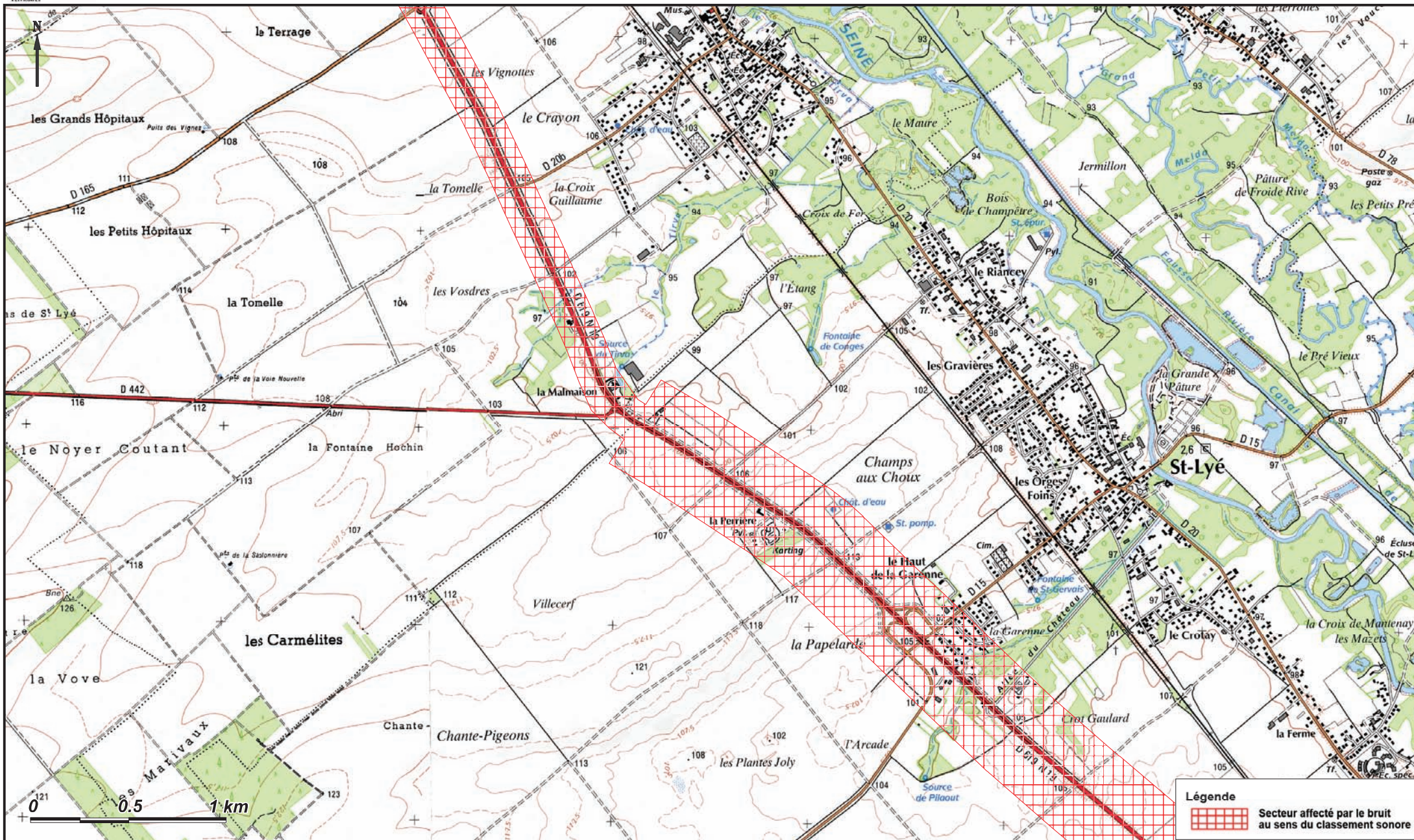
Secteurs affectés par le bruit selon l'arrêté de classement des voies routières en vigueur

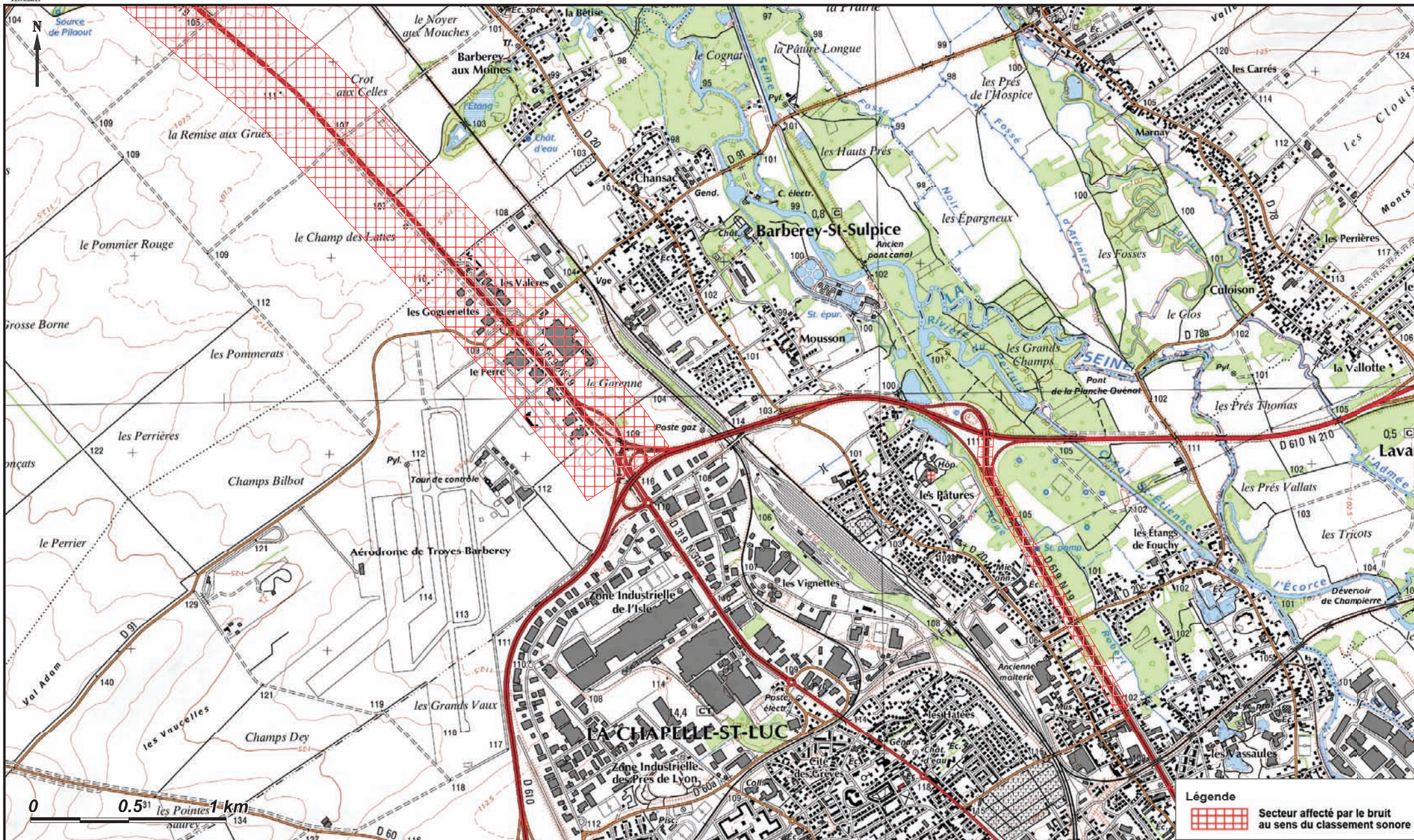
CETE de l'EST

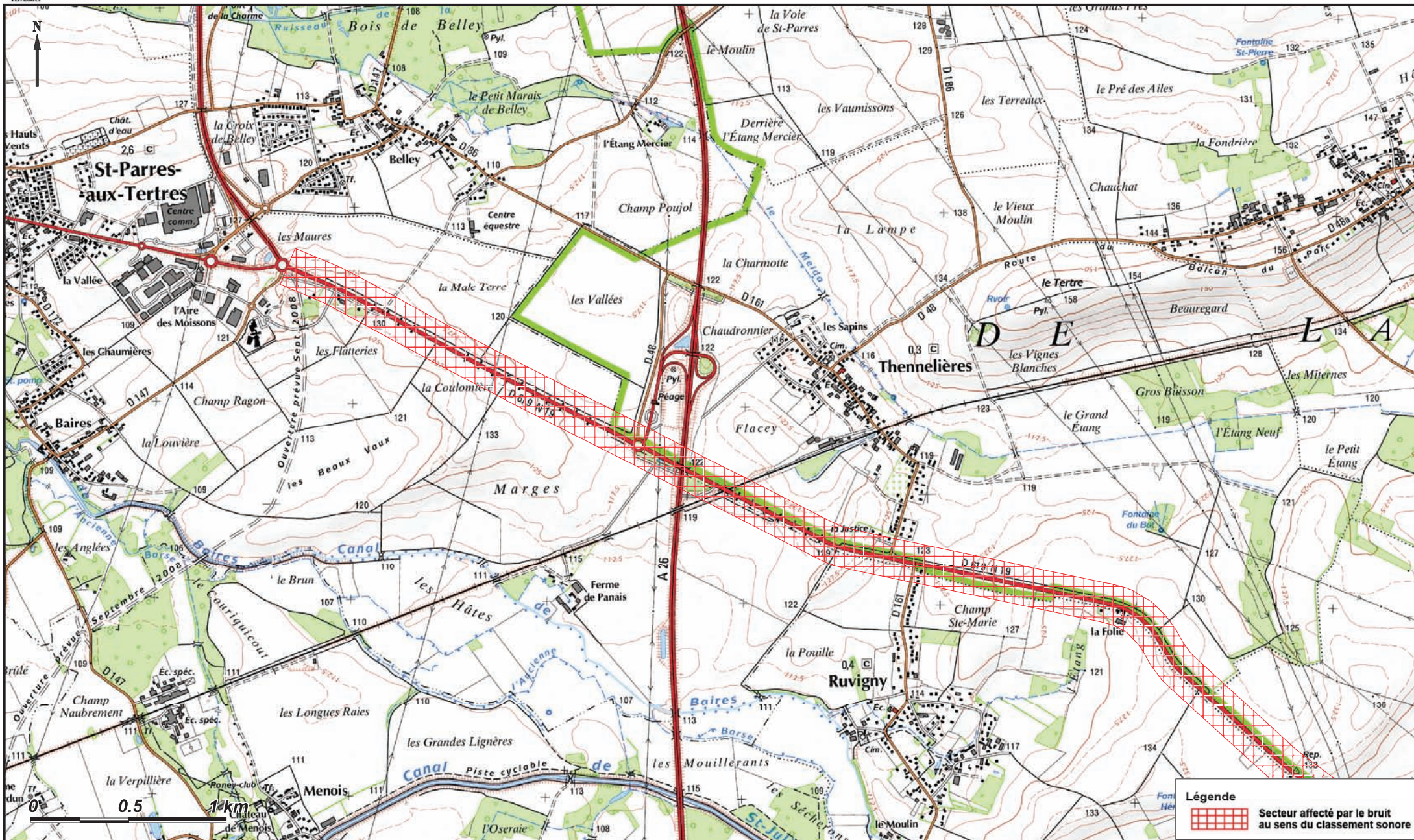
Laboratoire des Ponts et Chaussées de Strasbourg
Groupe Acoustique











Conception : DDT 10 / SRRC / BSRD
Source : Protocole MEEDDAT-MAP-IGN du 24 juillet 2007

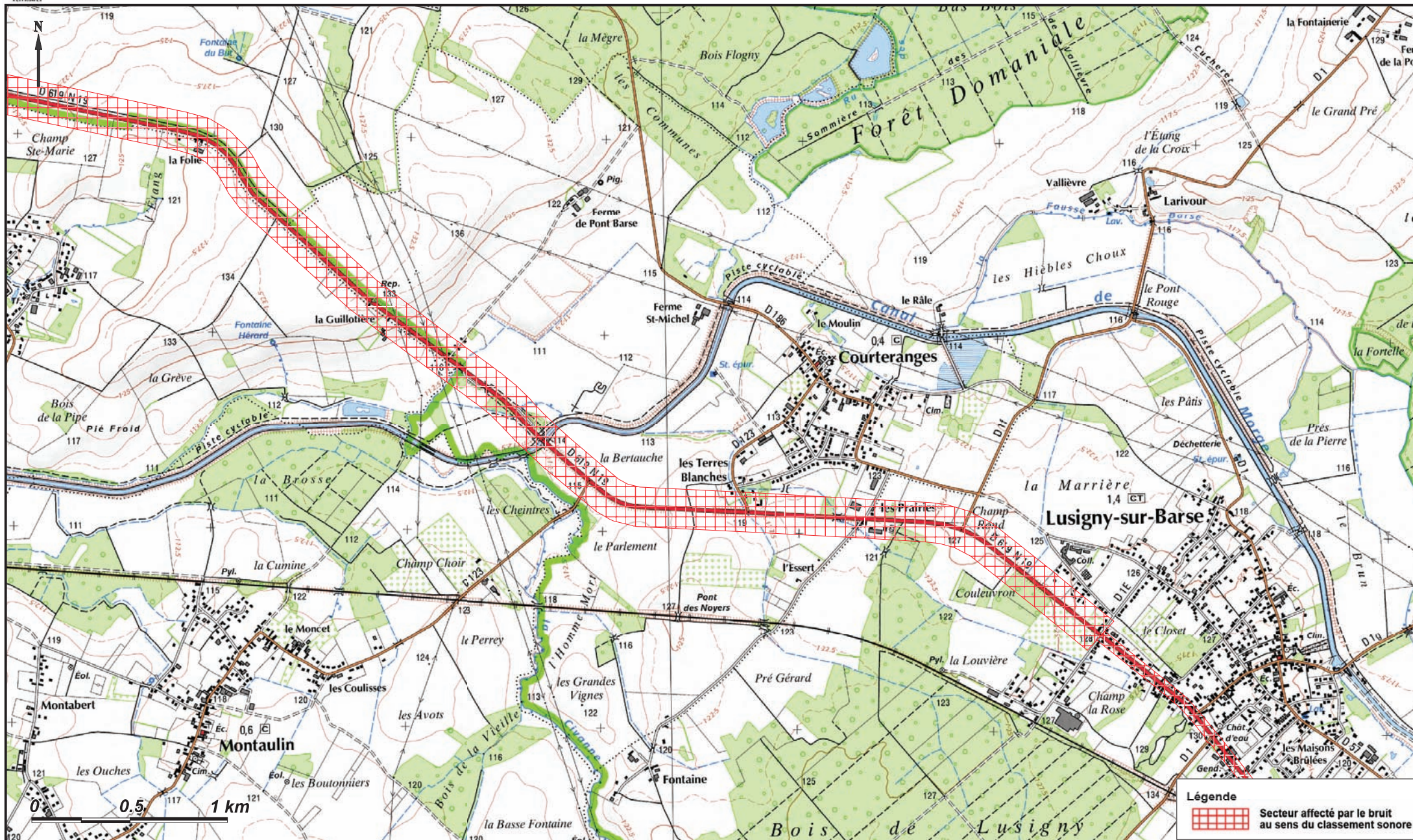
Carte de Bruit Stratégique (2ème Echéance)

Carte de type B

Secteurs affectés par le bruit selon l'arrêté de classement des voies routières en vigueur

CETE de l'EST

Laboratoire des Ponts et Chaussées de Strasbourg
Groupe Acoustique





Conception : DDT 10 / SRRC / BSRD
Source : Protocole MEEDDAT-MAP-IGN du 24 juillet 2007

Carte de Bruit Stratégique (2ème Echéance)

Carte de type B

Secteurs affectés par le bruit selon l'arrêté de classement des voies routières en vigueur

Légende

 Secteur affecté par le bruit au sens du classement sonore

CETE de l'EST
Laboratoire des Ponts et Chaussées de Strasbourg
Groupe Acoustique