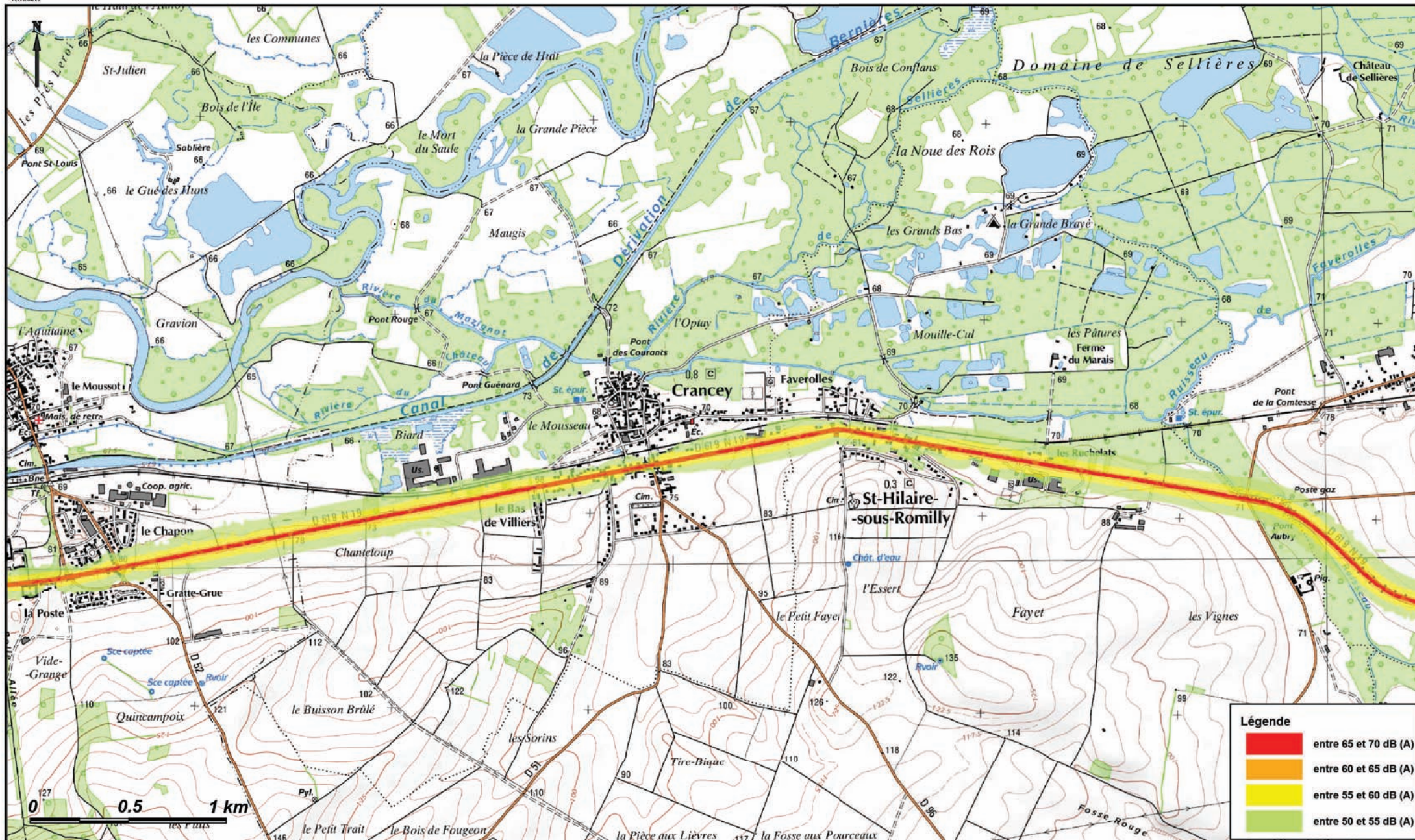




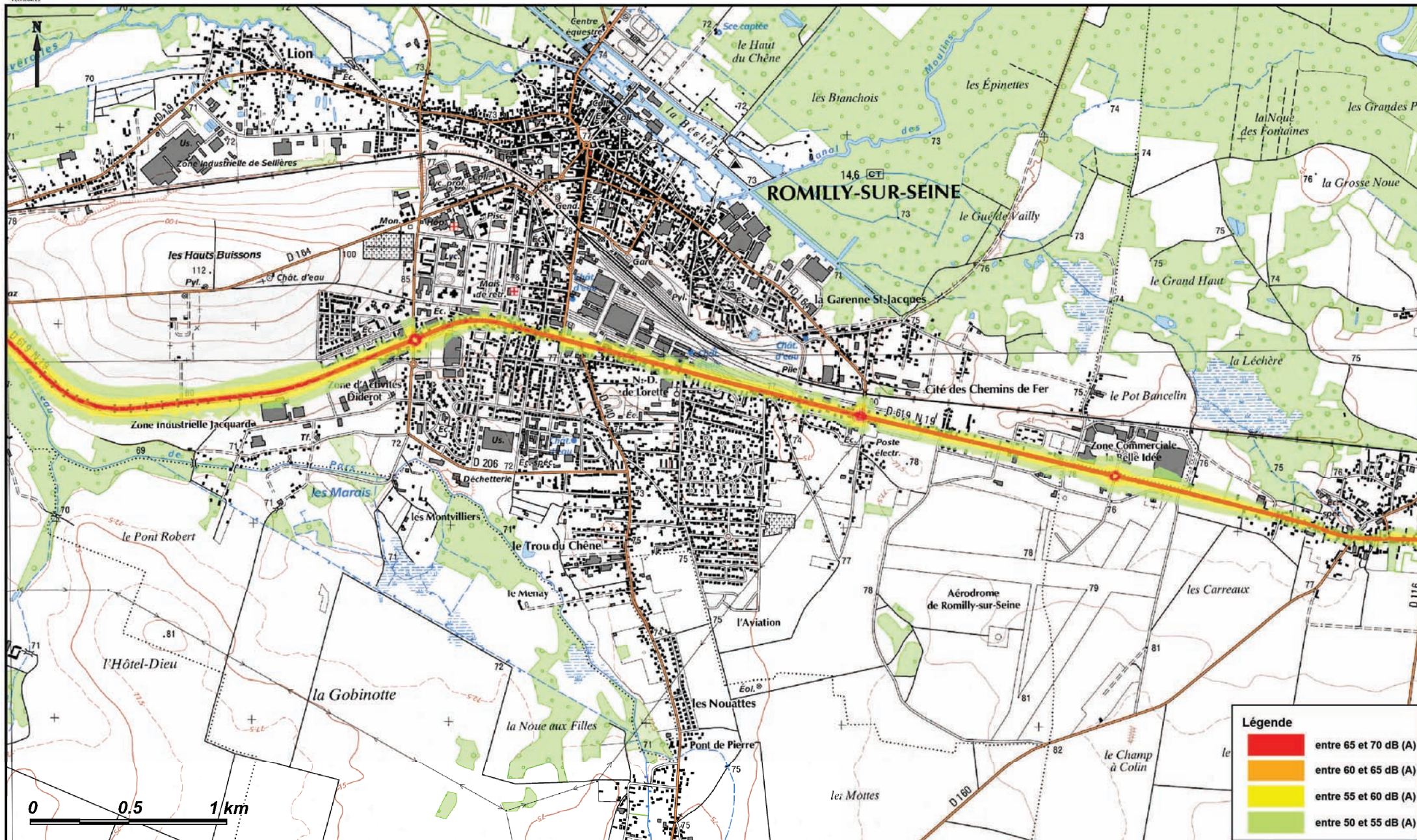
# Route Départementale 619

Carte de type A localisant les zones exposées au bruit,  
 à l'aide de courbes isophones en Ln (Level night)  
 par pas de 5 en 5, de 50 dB (A) à supérieur à 70 dB (A)

2/12





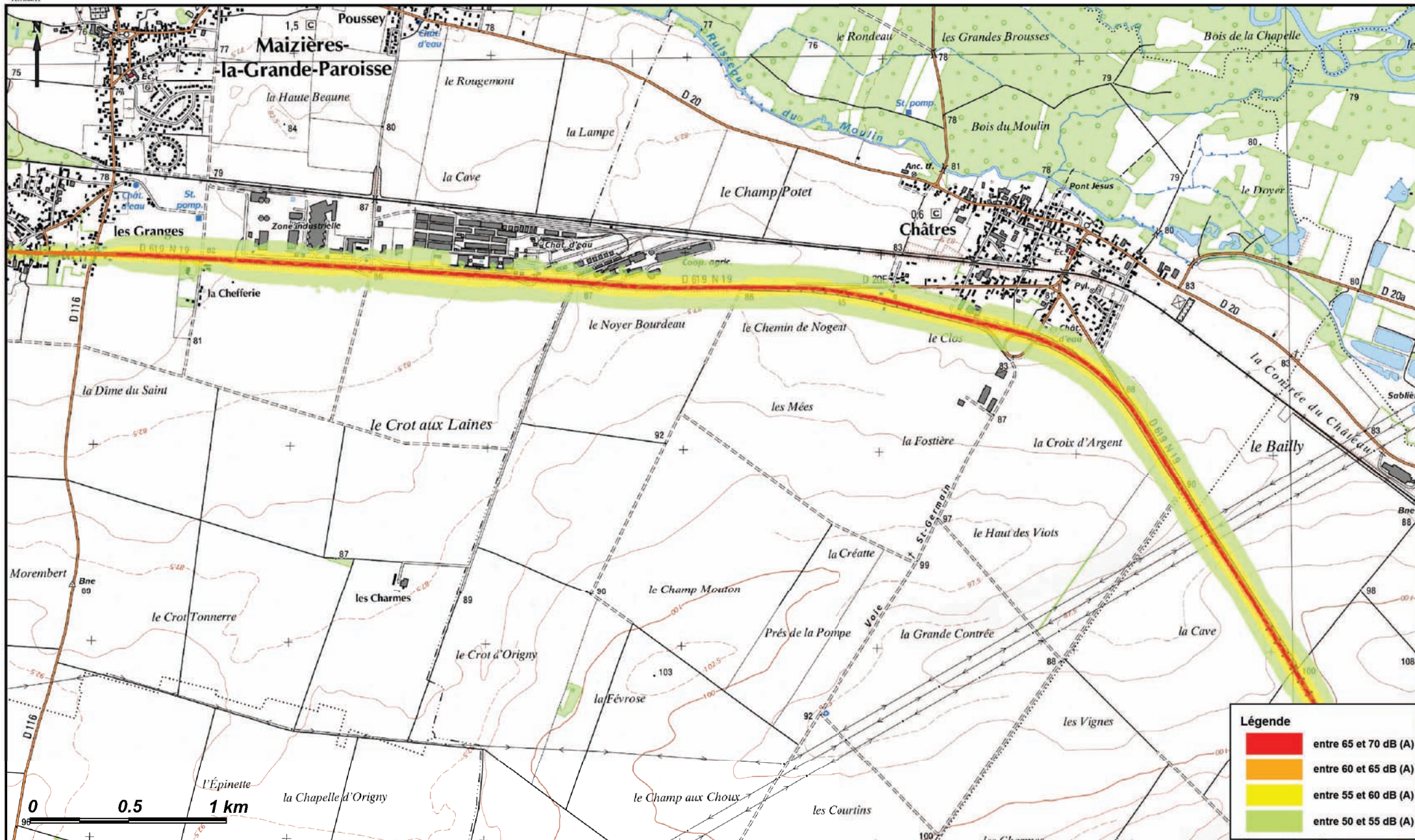




# Route Départementale 619

Carte de type A localisant les zones exposées au bruit, à l'aide de courbes isophones en Ln (Level night) par pas de 5 en 5, de 50 dB (A) à supérieur à 70 dB (A)

4/12



Légende	
<span style="display:inline-block; width:15px; height:10px; background-color:red; border:1px solid black;"></span>	entre 65 et 70 dB (A)
<span style="display:inline-block; width:15px; height:10px; background-color:orange; border:1px solid black;"></span>	entre 60 et 65 dB (A)
<span style="display:inline-block; width:15px; height:10px; background-color:yellow; border:1px solid black;"></span>	entre 55 et 60 dB (A)
<span style="display:inline-block; width:15px; height:10px; background-color:lightgreen; border:1px solid black;"></span>	entre 50 et 55 dB (A)

## Carte de Bruit Stratégique (2ème Echéance)

Carte de type A - Indicateur Ln (Nuit)

**CETE de l'EST**

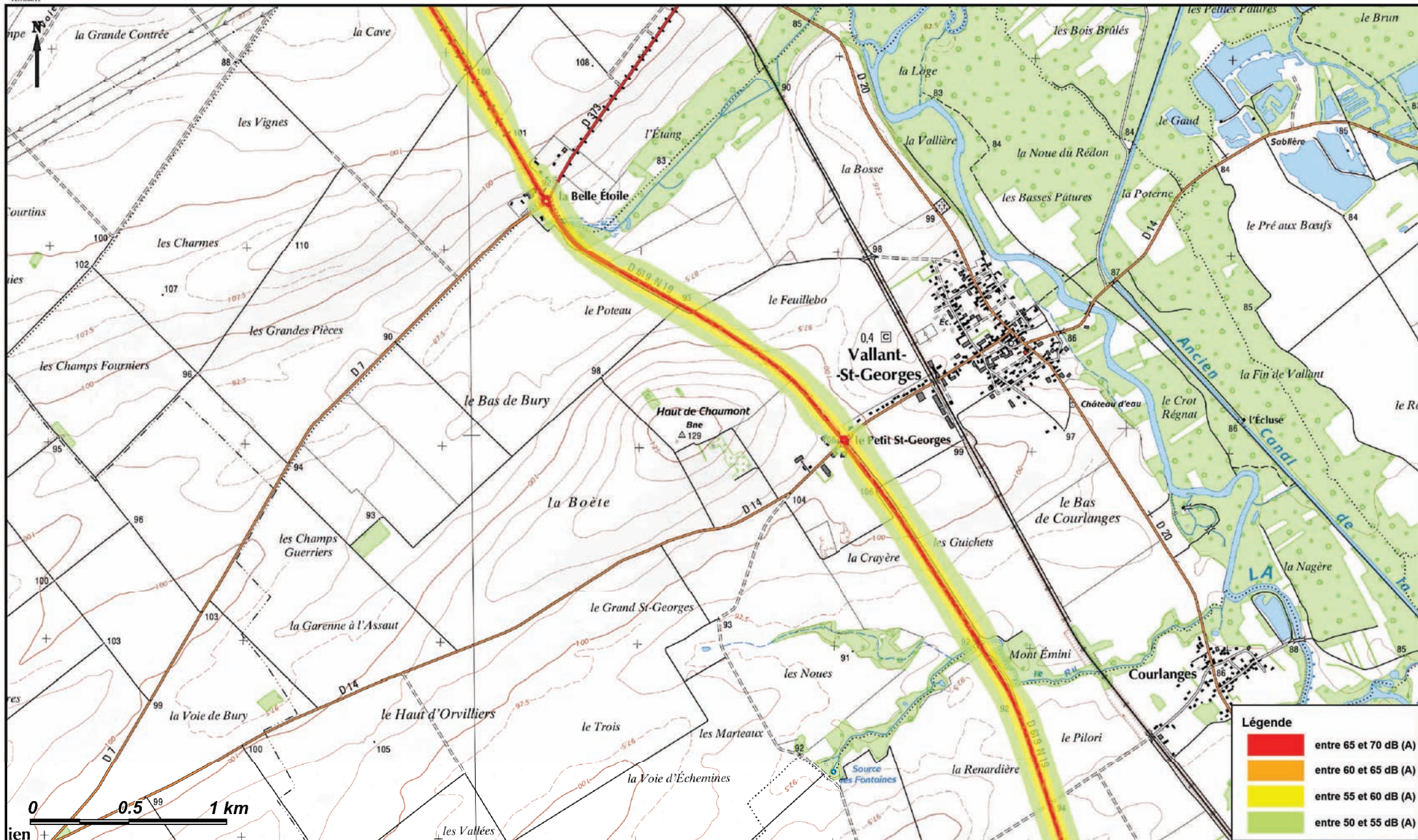
Laboratoire des Ponts et Chaussées de Strasbourg  
 Groupe Acoustique



# Route Départementale 619

Carte de type A localisant les zones exposées au bruit,  
 à l'aide de courbes isophones en Ln (Level night)  
 par pas de 5 en 5, de 50 dB (A) à supérieur à 70 dB (A)

5/12





# Route Départementale 619

Carte de type A localisant les zones exposées au bruit,  
à l'aide de courbes isophones en Ln (Level night)  
par pas de 5 en 5, de 50 dB (A) à supérieur à 70 dB (A)

6/12

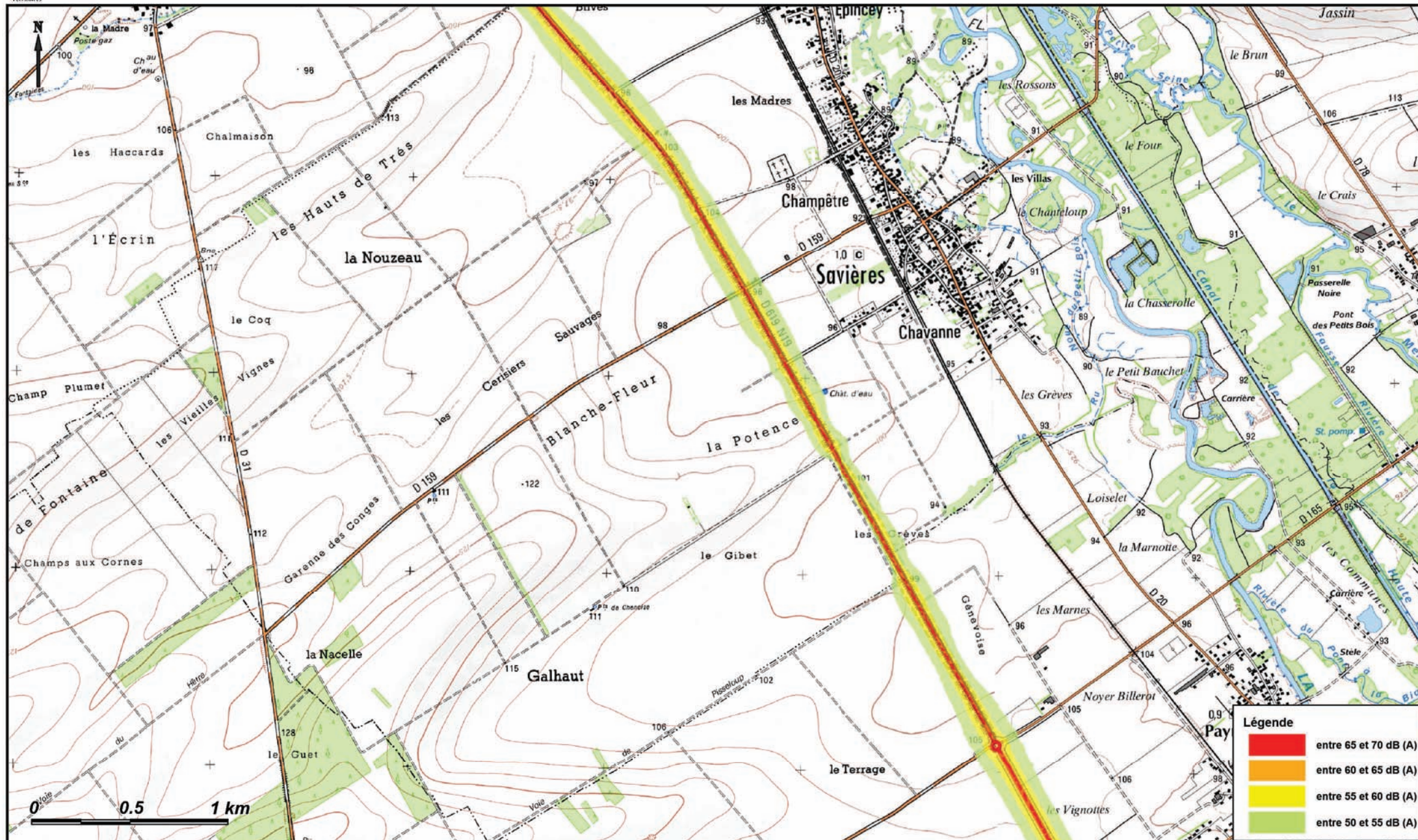




# Route Départementale 619

Carte de type A localisant les zones exposées au bruit,  
 à l'aide de courbes isophones en Ln (Level night)  
 par pas de 5 en 5, de 50 dB (A) à supérieur à 70 dB (A)

7/12

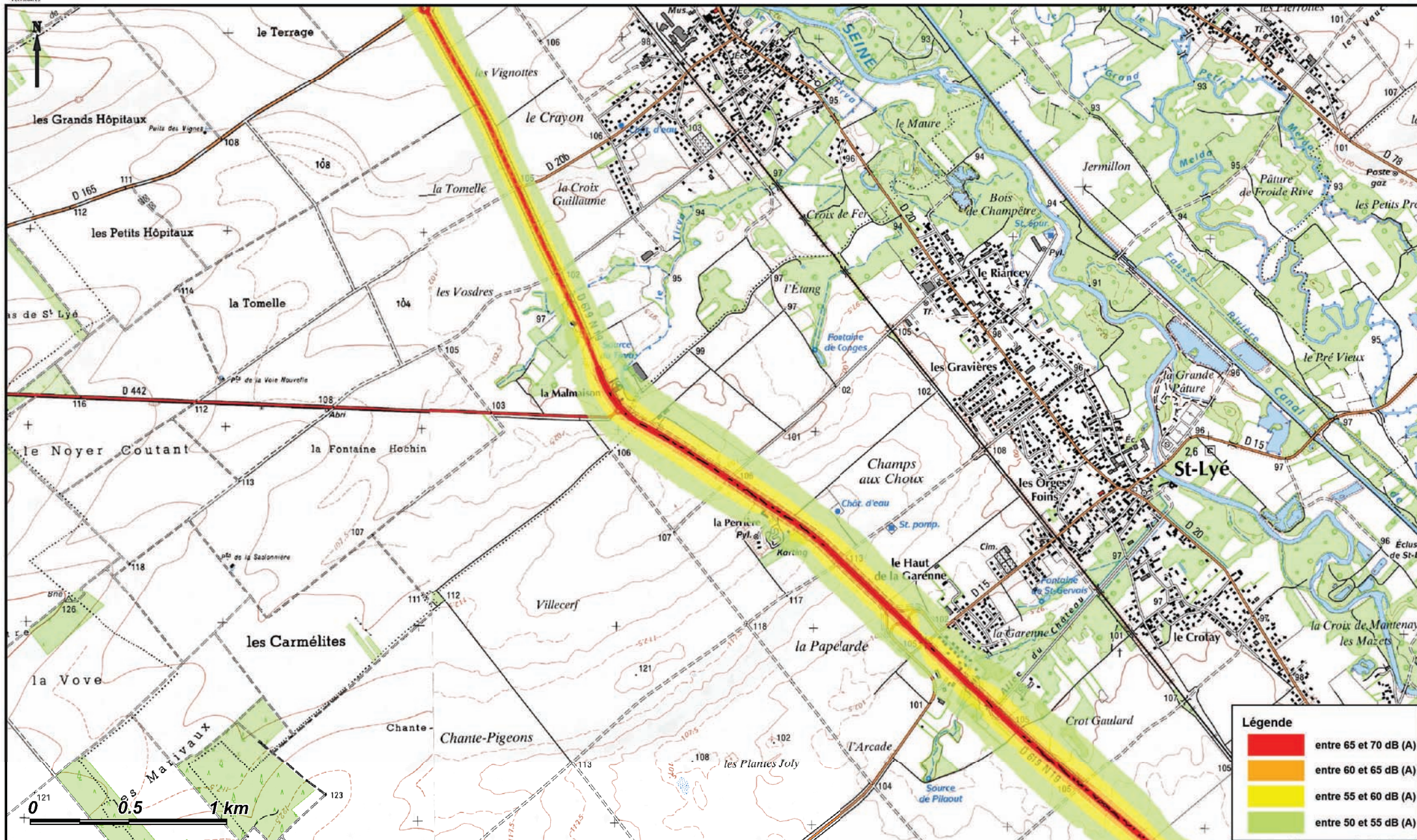




# Route Départementale 619

Carte de type A localisant les zones exposées au bruit,  
 à l'aide de courbes isophones en Ln (Level night)  
 par pas de 5 en 5, de 50 dB (A) à supérieur à 70 dB (A)

8/12



Légende	
<span style="display:inline-block; width:15px; height:10px; background-color:red; border:1px solid black;"></span>	entre 65 et 70 dB (A)
<span style="display:inline-block; width:15px; height:10px; background-color:orange; border:1px solid black;"></span>	entre 60 et 65 dB (A)
<span style="display:inline-block; width:15px; height:10px; background-color:yellow; border:1px solid black;"></span>	entre 55 et 60 dB (A)
<span style="display:inline-block; width:15px; height:10px; background-color:lightgreen; border:1px solid black;"></span>	entre 50 et 55 dB (A)

## Carte de Bruit Stratégique (2ème Echéance)

Carte de type A - Indicateur Ln (Nuit)

**CETE de l'EST**

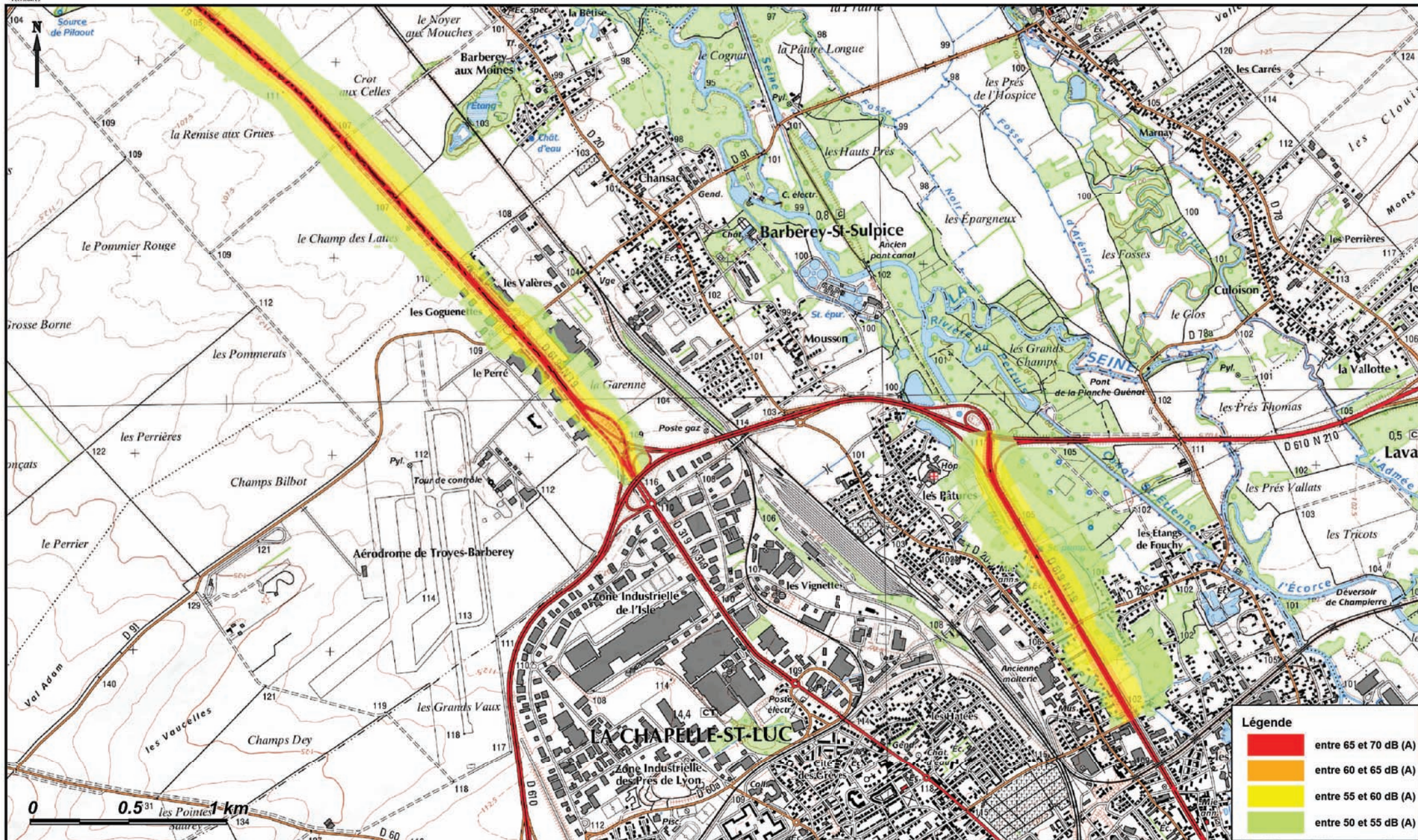
Laboratoire des Ponts et Chaussées de Strasbourg  
 Groupe Acoustique



# Route Départementale 619

Carte de type A localisant les zones exposées au bruit,  
à l'aide de courbes isophones en Ln (Level night)  
par pas de 5 en 5, de 50 dB (A) à supérieur à 70 dB (A)

9/12

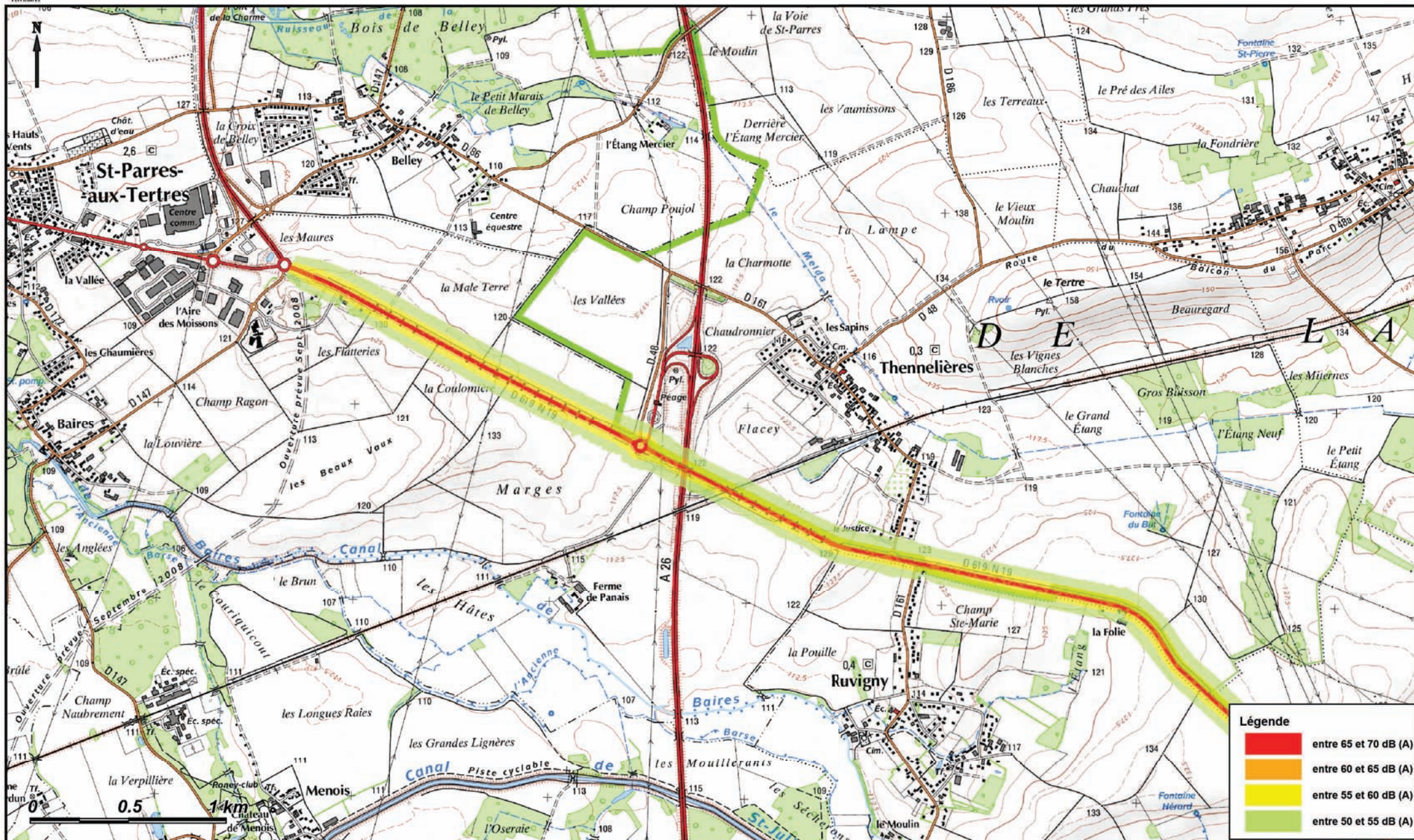




# Route Départementale 619

Carte de type A localisant les zones exposées au bruit, à l'aide de courbes isophones en Ln (Level night) par pas de 5 en 5, de 50 dB (A) à supérieur à 70 dB (A)

10/12



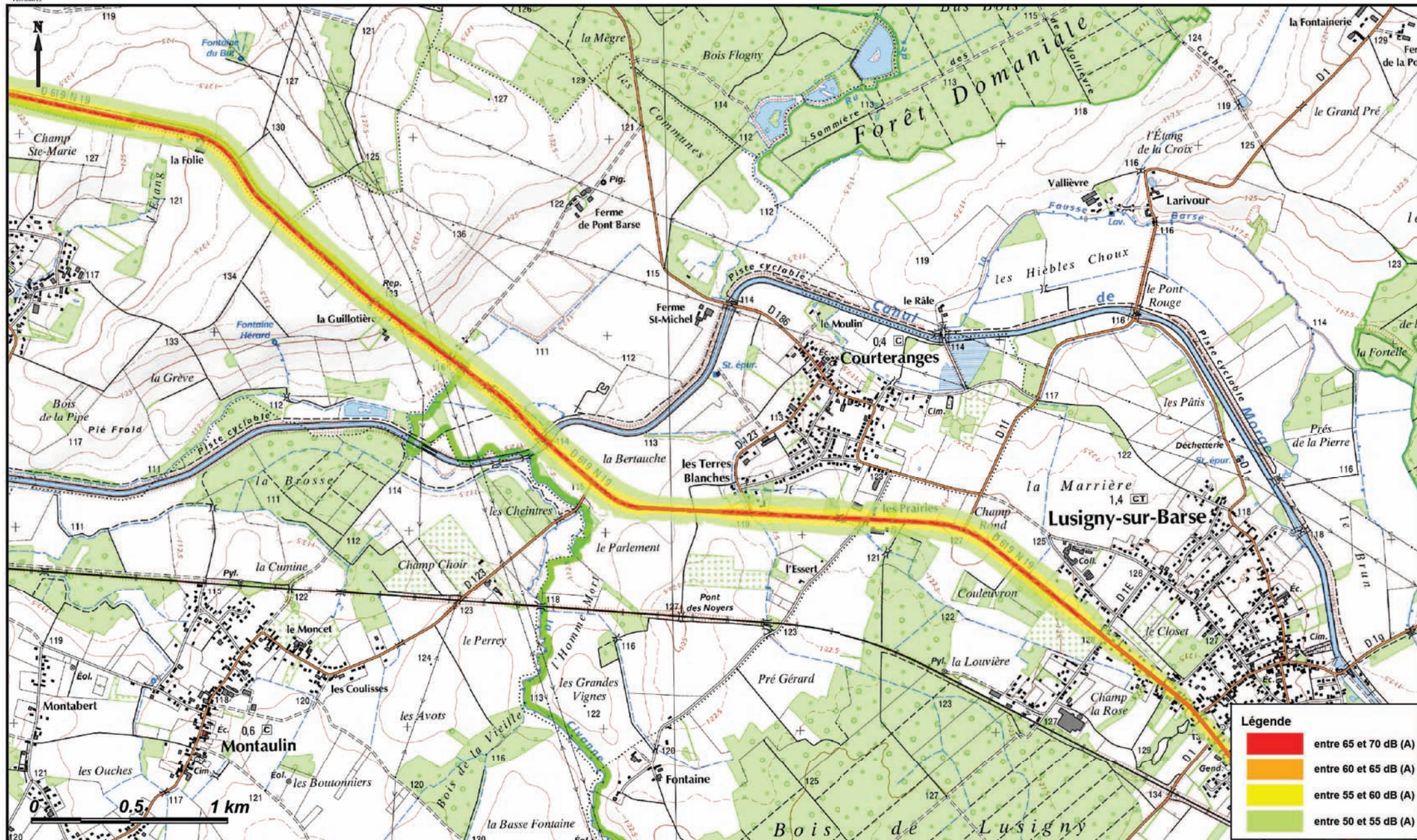
Légende	
<span style="display:inline-block; width:15px; height:10px; background-color:red; border:1px solid black;"></span>	entre 65 et 70 dB (A)
<span style="display:inline-block; width:15px; height:10px; background-color:orange; border:1px solid black;"></span>	entre 60 et 65 dB (A)
<span style="display:inline-block; width:15px; height:10px; background-color:yellow; border:1px solid black;"></span>	entre 55 et 60 dB (A)
<span style="display:inline-block; width:15px; height:10px; background-color:lightgreen; border:1px solid black;"></span>	entre 50 et 55 dB (A)



# Route Départementale 619

Carte de type A localisant les zones exposées au bruit, à l'aide de courbes isophones en Ln (Level night) par pas de 5 en 5, de 50 dB (A) à supérieur à 70 dB (A)

11/12





# Route Départementale 619

Carte de type A localisant les zones exposées au bruit,  
à l'aide de courbes isophones en Ln (Level night)  
par pas de 5 en 5, de 50 dB (A) à supérieur à 70 dB (A)

12/12

