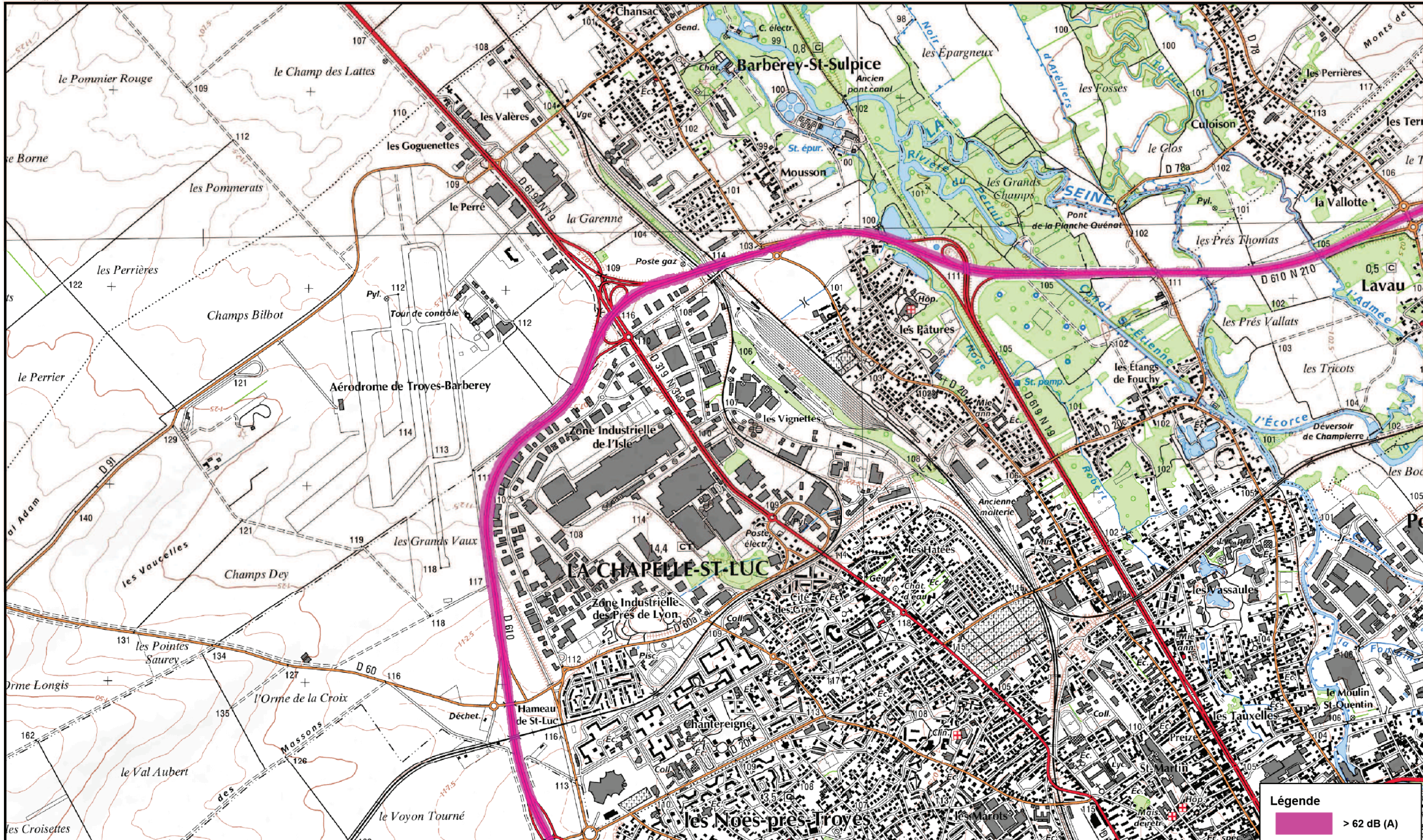


# Route Départementale 610

Carte de type C présentant les zones susceptibles de contenir des bâtiments dont le Ln (Level night) dépasse 62 dB (A)



## Carte de Bruit Stratégique (2ème Echéance)

Carte de type C - Indicateur Ln (Nuit)

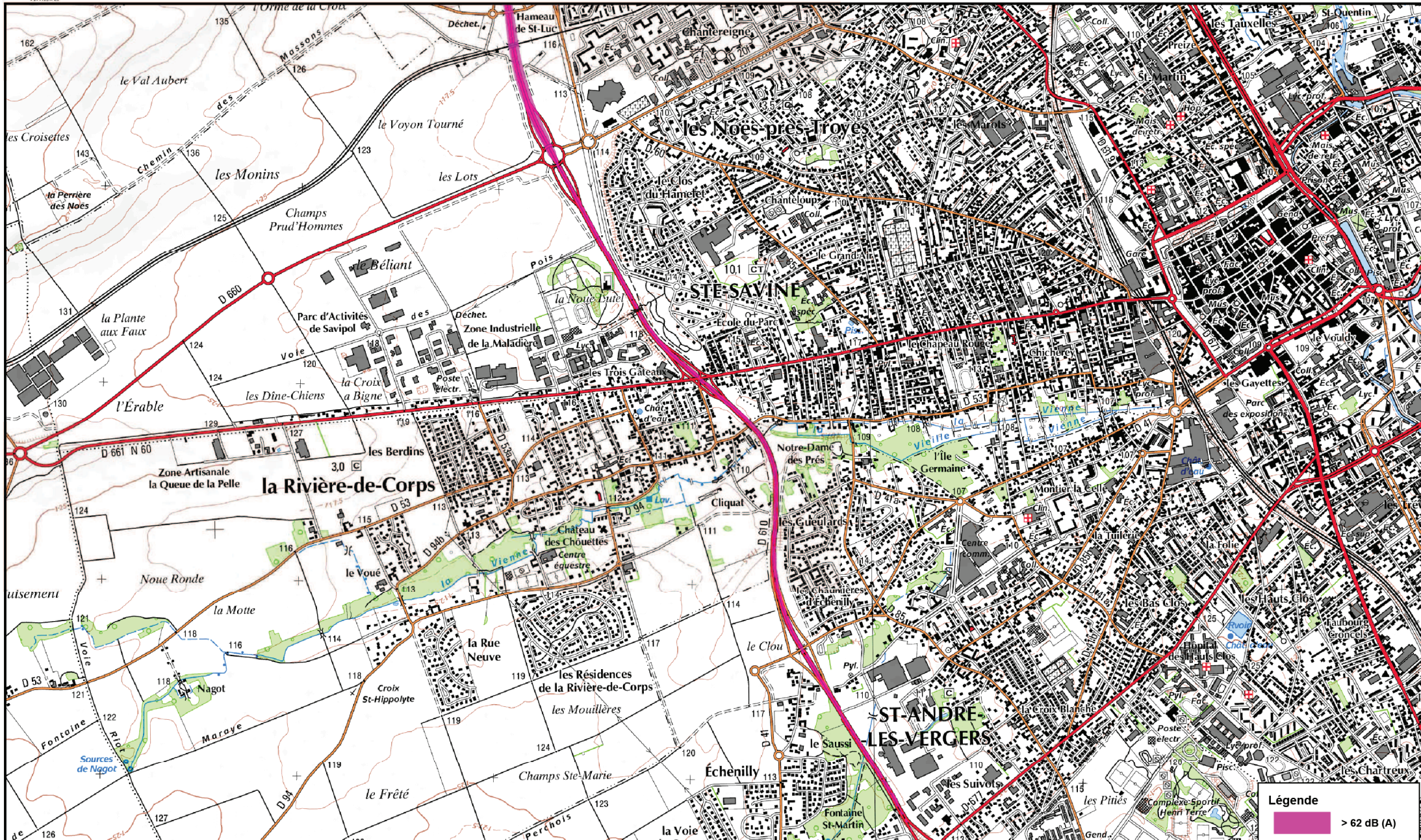
CETE de l'EST

Laboratoire des Ponts et Chaussées de Strasbourg  
Groupe Acoustique



# Route Départementale 610

Carte de type C présentant les zones susceptibles de contenir des bâtiments dont le Ln (Level night) dépasse 62 dB (A)



## Carte de Bruit Stratégique (2ème Echéance)

Carte de type C - Indicateur Ln (Nuit)

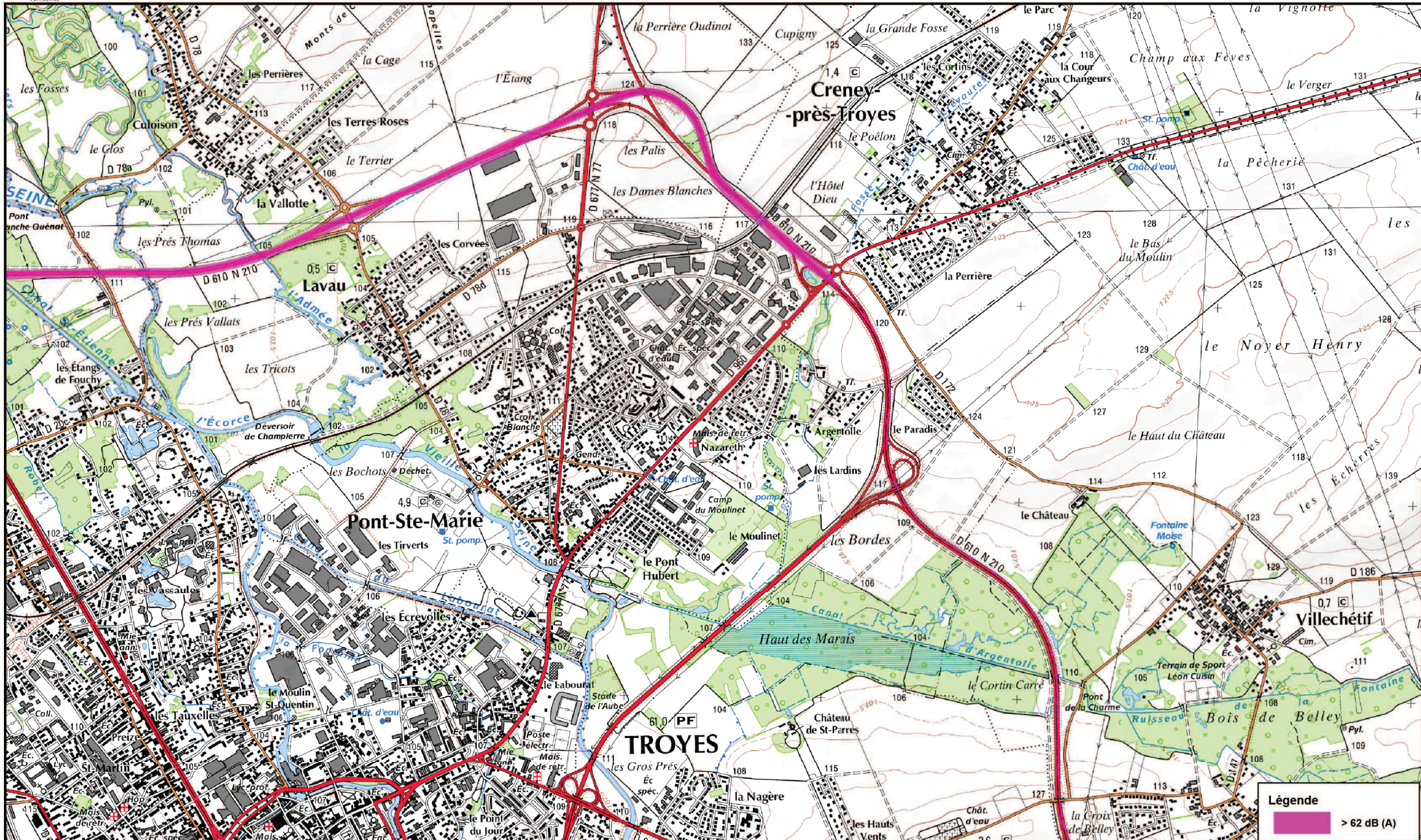
CETE de l'EST

Laboratoire des Ponts et Chaussées de Strasbourg  
Groupe Acoustique



# Route Départementale 610

Carte de type C présentant les zones susceptibles de contenir des bâtiments dont le Ln (Level night) dépasse 62 dB (A)



## Carte de Bruit Stratégique (2ème Echéance)

Carte de type C - Indicateur Ln (Nuit)

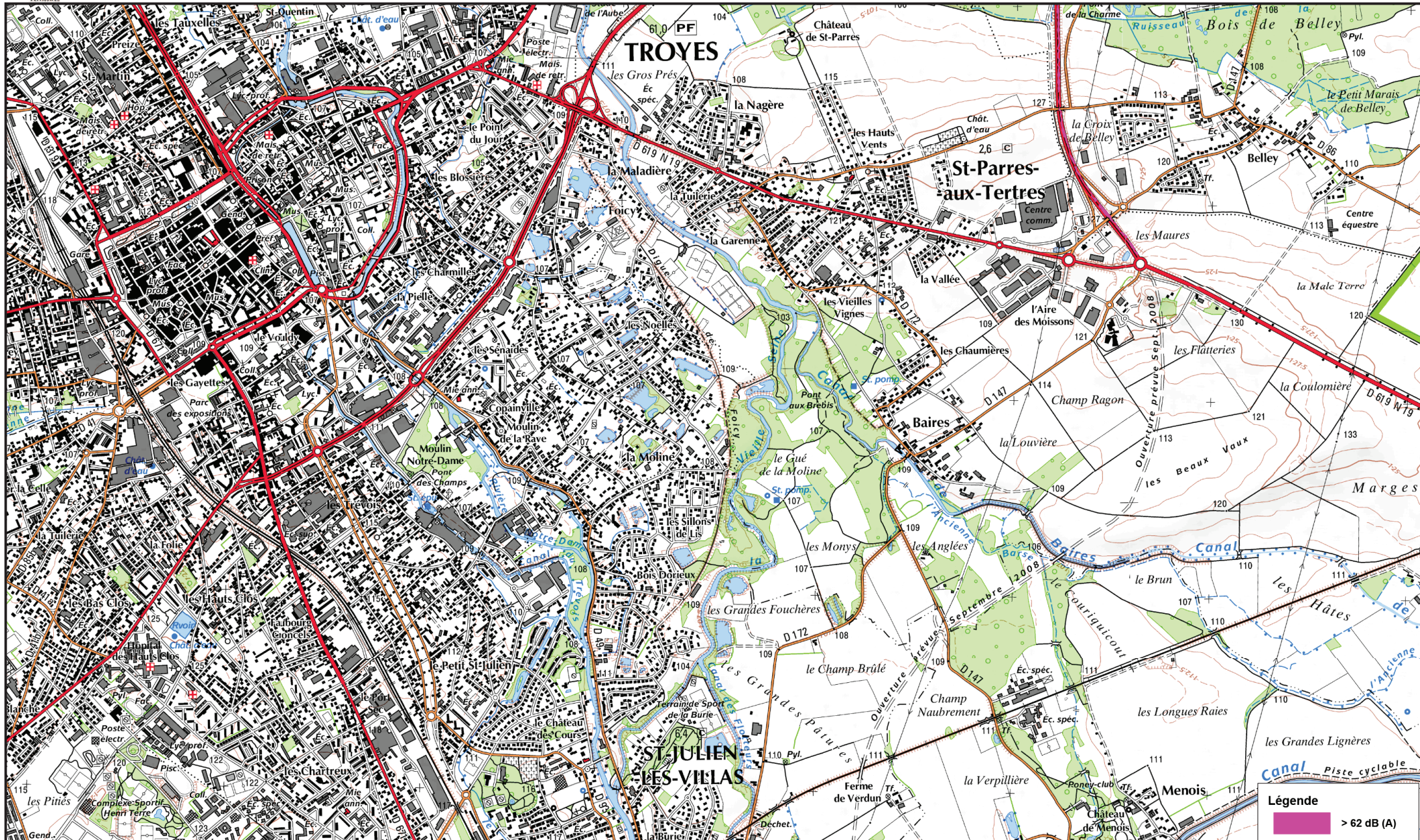
**CETE de l'EST**

Laboratoire des Ponts et Chaussées de Strasbourg  
Groupe Acoustique



# Route Départementale 610

Carte de type C présentant les zones susceptibles de contenir des bâtiments dont le Ln (Level night) dépasse 62 dB (A)



## Carte de Bruit Stratégique (2ème Echéance)

Carte de type C - Indicateur Ln (Nuit)

**CETE de l'EST**

Laboratoire des Ponts et Chaussées de Strasbourg  
Groupe Acoustique



# Route Départementale 610

Carte de type C présentant les zones susceptibles de contenir des bâtiments dont le Ln (Level night) dépasse 62 dB (A)



**Légende**

 > 62 dB (A)

## Carte de Bruit Stratégique (2ème Echéance)

Carte de type C - Indicateur Ln (Nuit)