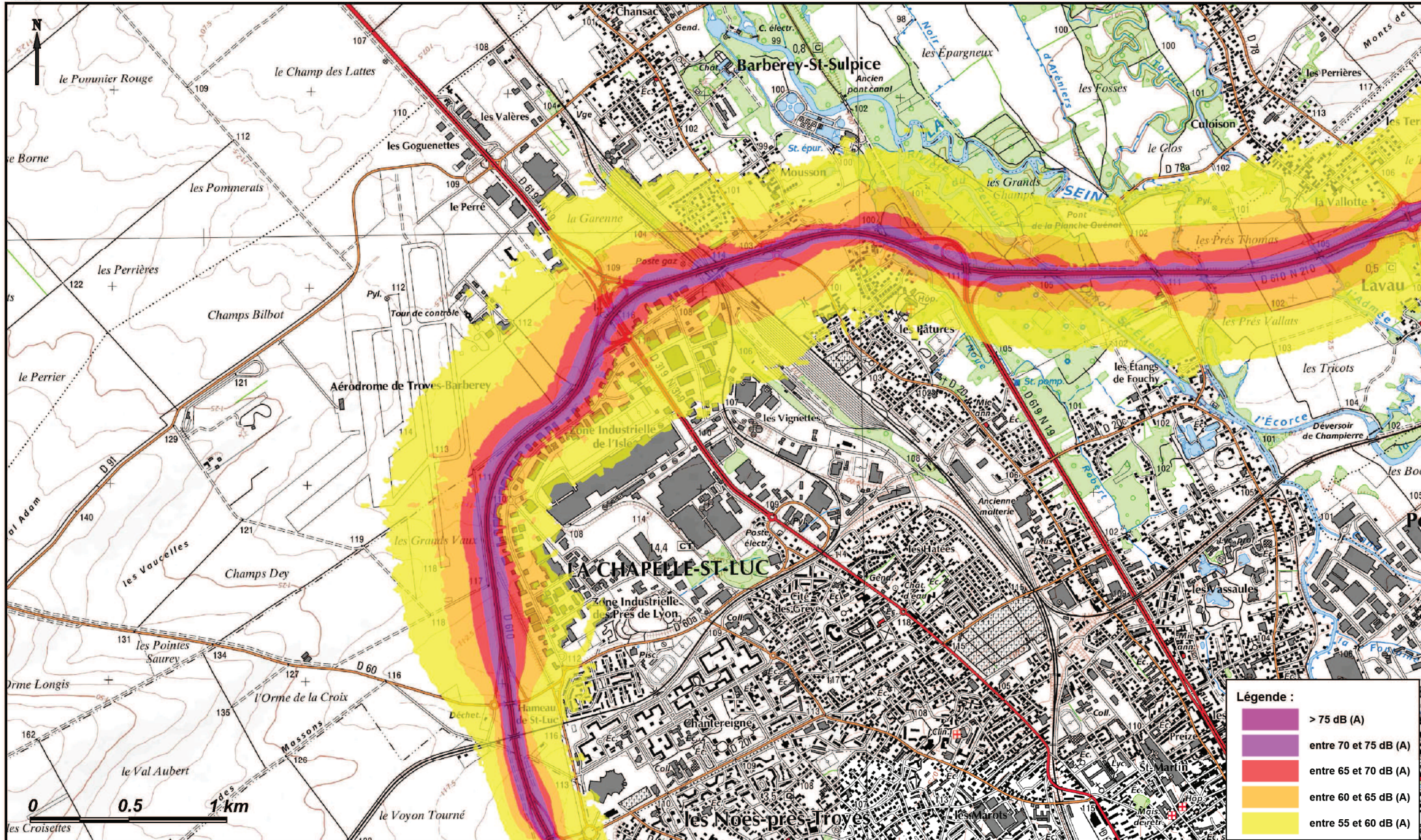


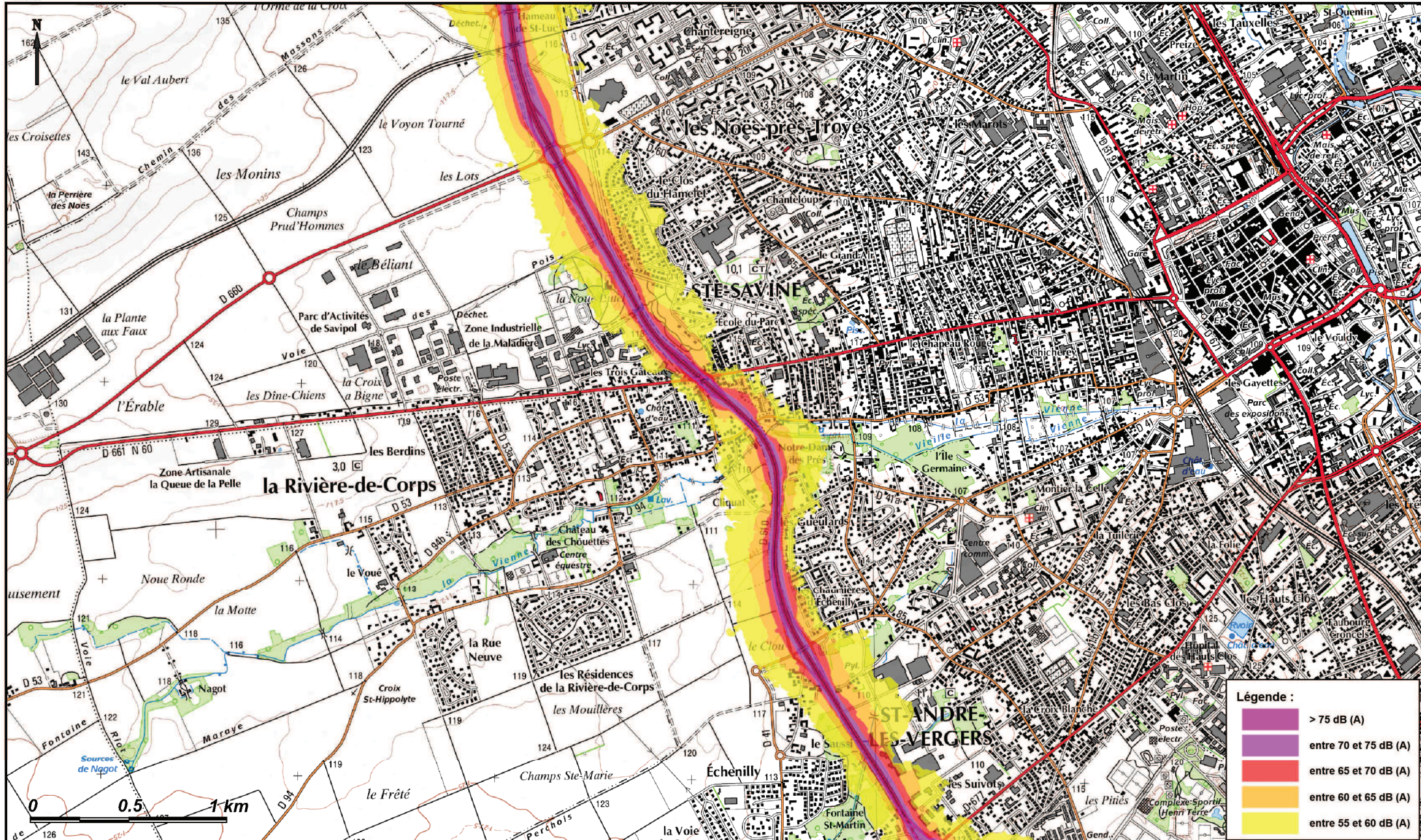
Route Départementale 610

Carte de type A localisant les zones exposées au bruit, à l'aide de courbes isophones en Lden (Level day, evening, night) par pas de 5 en 5, de 55 dB (A) à supérieur à 75 dB (A)



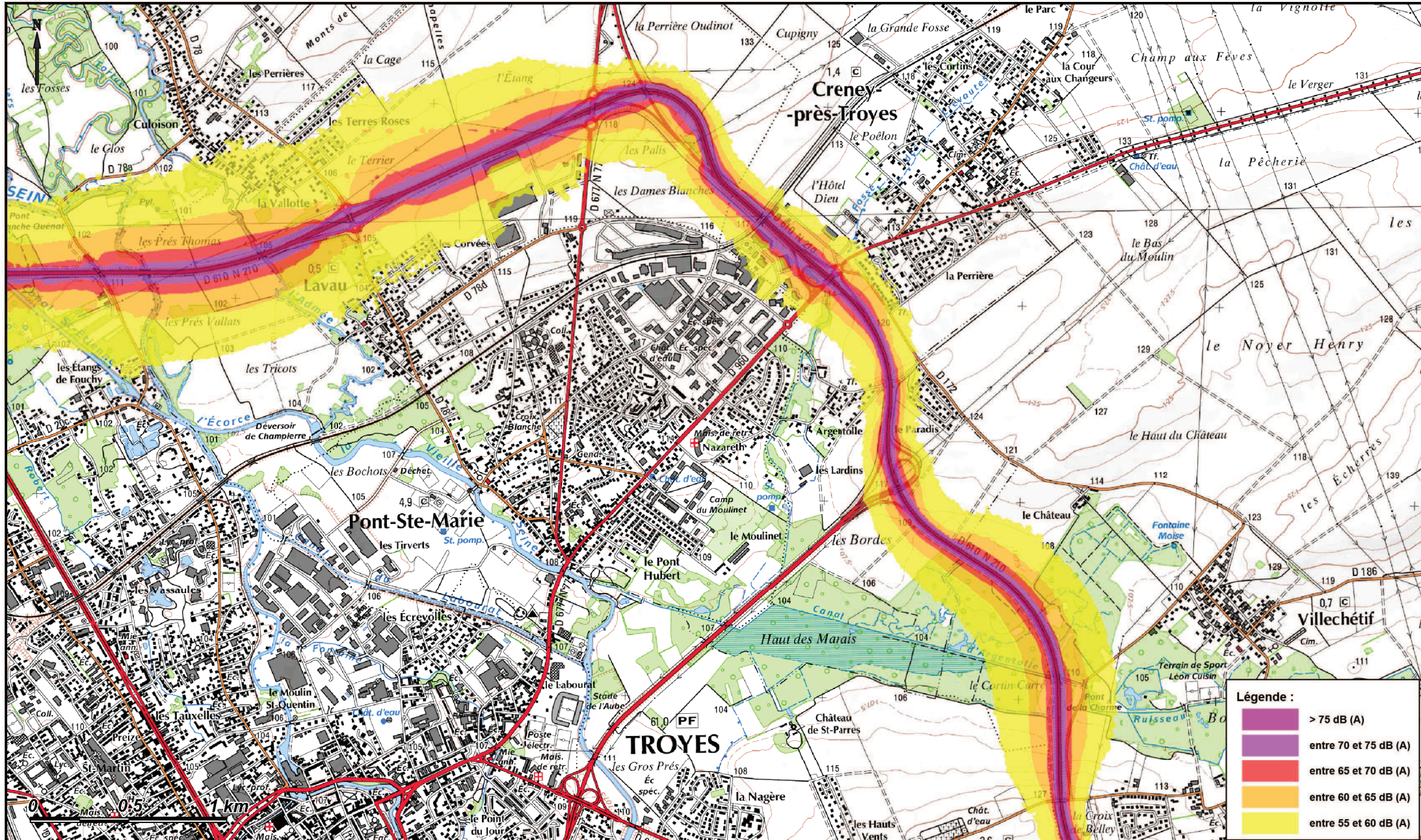
Route Départementale 610

Carte de type A localisant les zones exposées au bruit, à l'aide de courbes isophones en Lden (Level day, evening, night) par pas de 5 en 5, de 55 dB (A) à supérieur à 75 dB (A)



Route Départementale 610

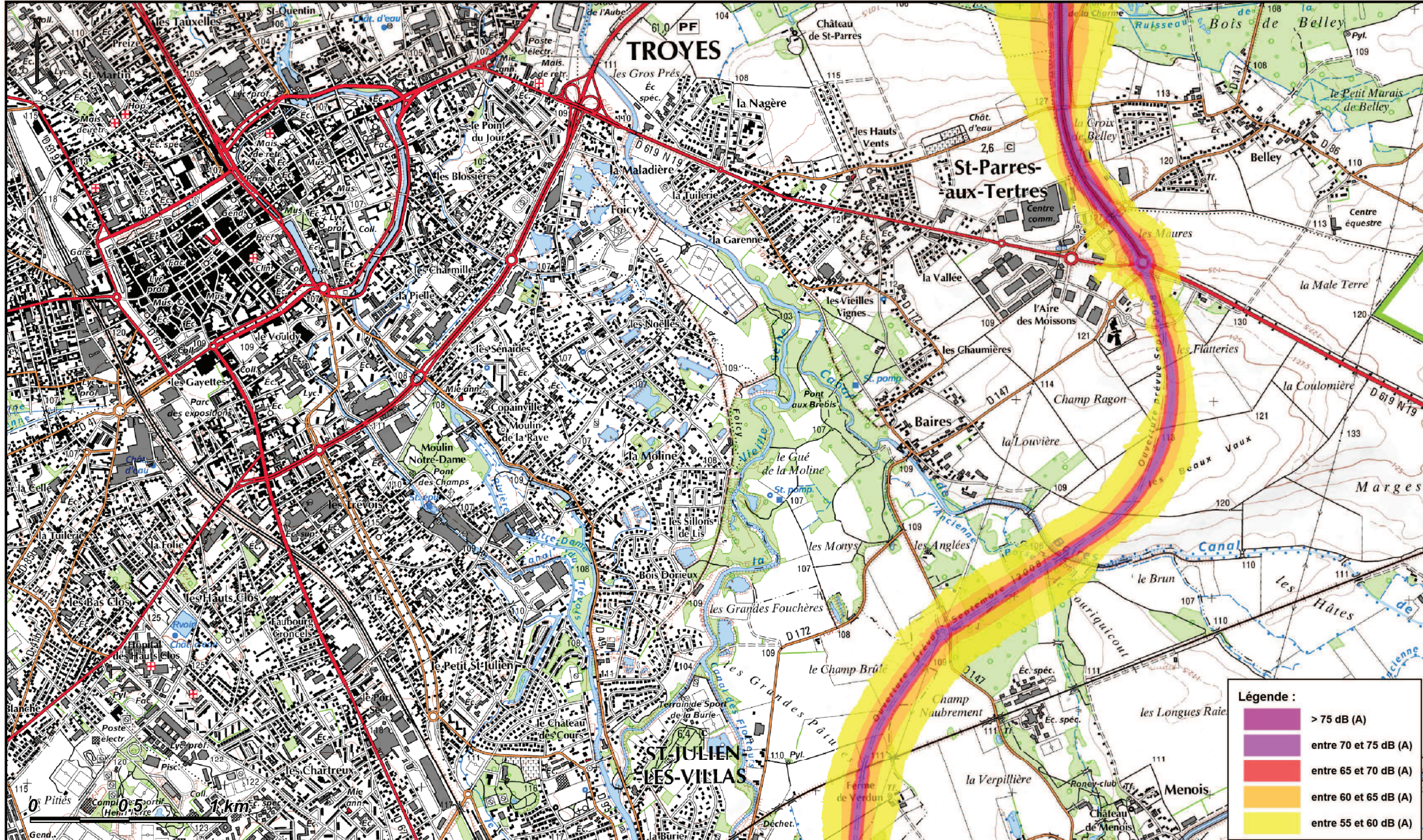
Carte de type A localisant les zones exposées au bruit, à l'aide de courbes isophones en Lden (Level day, evening, night) par pas de 5 en 5, de 55 dB (A) à supérieur à 75 dB (A)



Carte de Bruit Stratégique (2ème Echéance)
Carte de type A - Indicateur Lden (Jour, Soir, Nuit)

Route Départementale 610

Carte de type A localisant les zones exposées au bruit, à l'aide
de courbes isophones en Lden (Level day, evening, night)
par pas de 5 en 5, de 55 dB (A) à supérieur à 75 dB (A)



Légende :

	> 75 dB (A)
	entre 70 et 75 dB (A)
	entre 65 et 70 dB (A)
	entre 60 et 65 dB (A)
	entre 55 et 60 dB (A)

Carte de Bruit Stratégique (2ème Echéance)
Carte de type A - Indicateur Lden (Jour, Soir, Nuit)

Route Départementale 610

Carte de type A localisant les zones exposées au bruit, à l'aide de courbes isophones en Lden (Level day, evening, night) par pas de 5 en 5, de 55 dB (A) à supérieur à 75 dB (A)

