

Autoroute A5

Carte de type C présentant les zones susceptibles de contenir
des bâtiments dont le Lden (Level day, evening, night)
dépasse 68 dB (A)



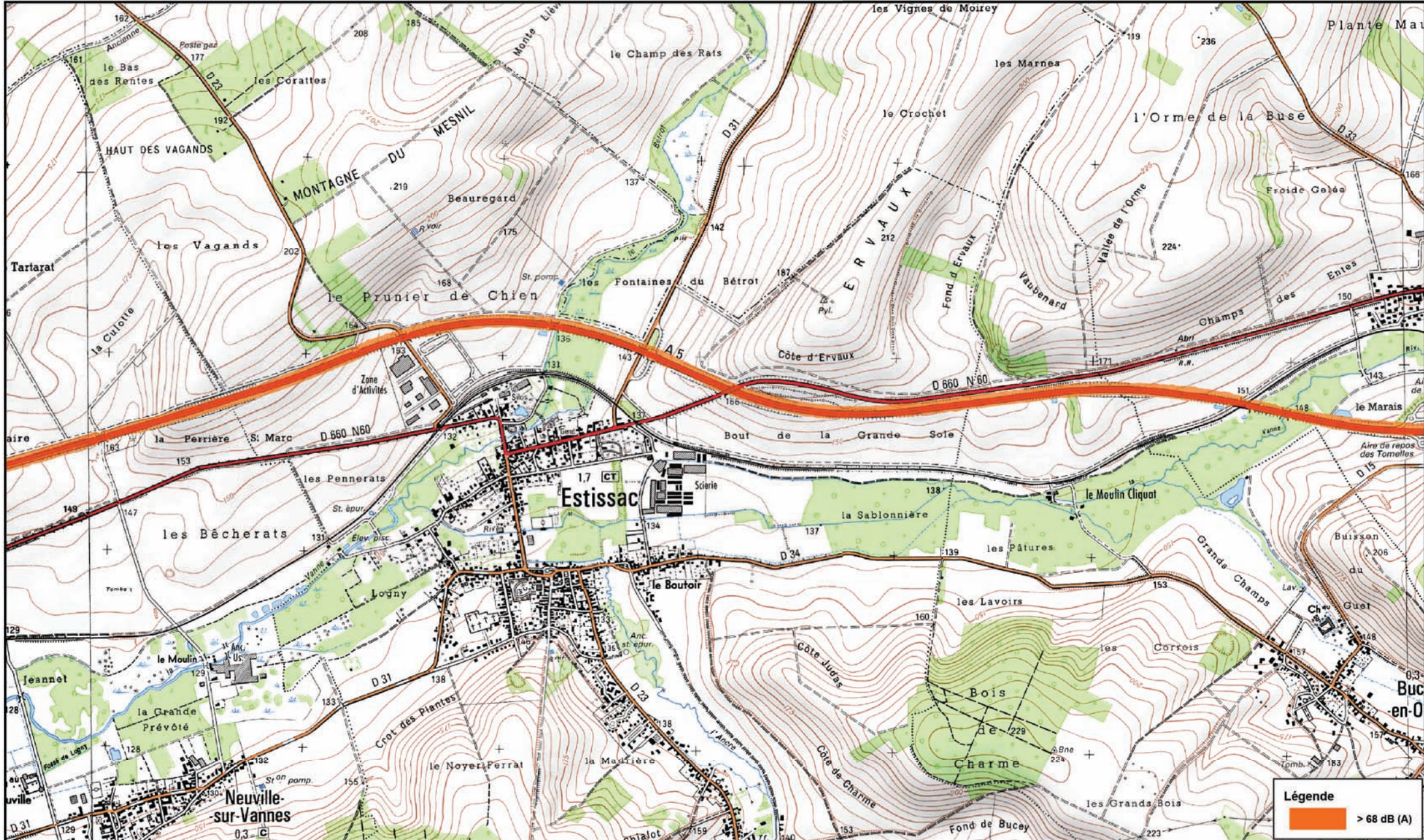
Autoroute A5

Carte de type C présentant les zones susceptibles de contenir
des bâtiments dont le Lden (Level day, evening, night)
dépasse 68 dB (A)



Autoroute A5

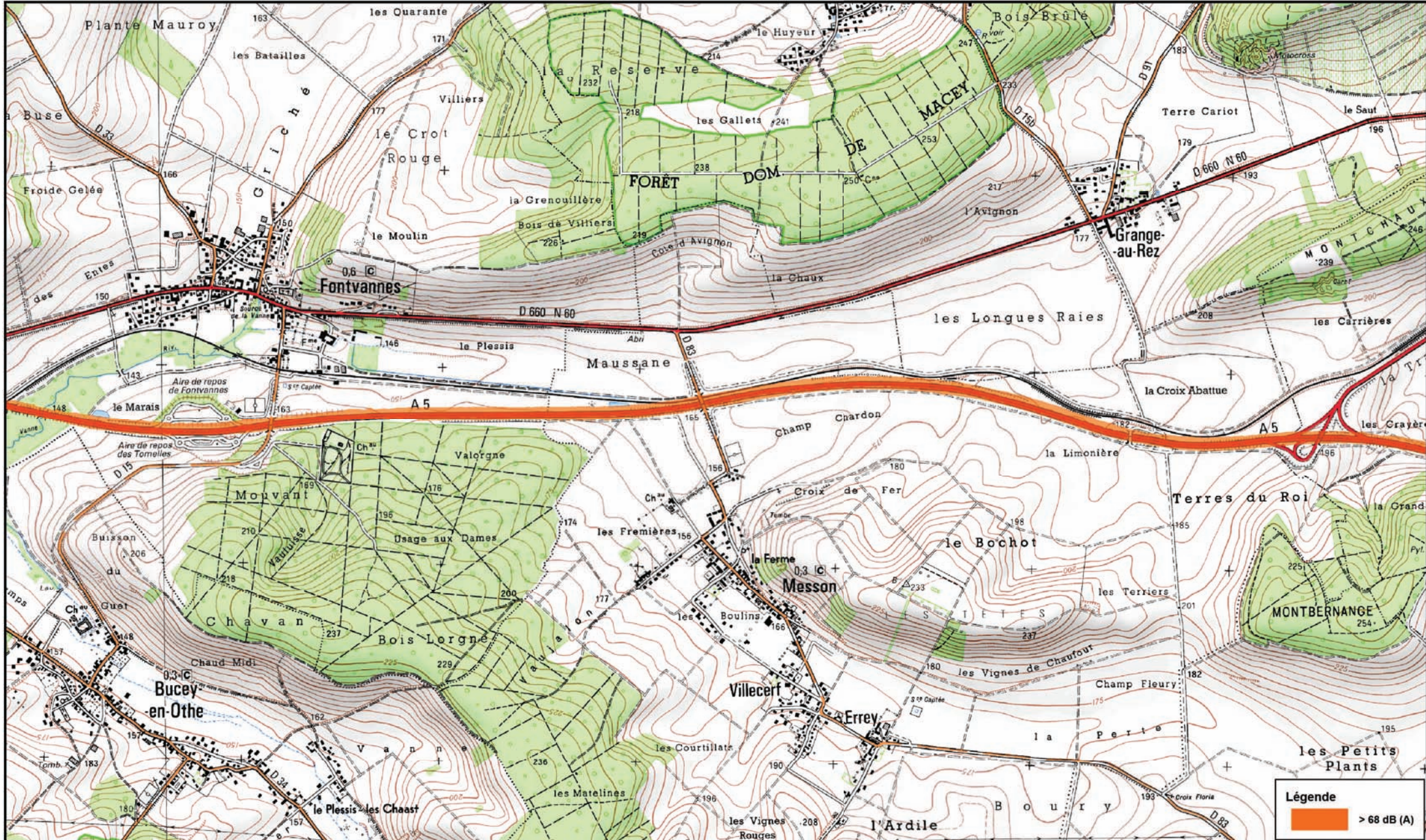
Carte de type C présentant les zones susceptibles de contenir des bâtiments dont le Lden (Level day, evening, night) dépasse 68 dB (A)



Carte de Bruit Stratégique (2ème Echéance)
Carte de type C - Indicateur Lden (Jour, Soir, Nuit)

Autoroute A5

Carte de type C présentant les zones susceptibles de contenir des bâtiments dont le Lden (Level day, evening, night) dépasse 68 dB (A)



Carte de Bruit Stratégique (2ème Echéance)
Carte de type C - Indicateur Lden (Jour, Soir, Nuit)

Autoroute A5

Carte de type C présentant les zones susceptibles de contenir des bâtiments dont le Lden (Level day, evening, night) dépasse 68 dB (A)



Conception : DDT 10 / SRRC / BSRR
Source : Protocole MEEDDAT-MAP-IGN du 24 juillet 2007

Carte de Bruit Stratégique (2ème Echéance)
Carte de type C - Indicateur Lden (Jour, Soir, Nuit)

CETE de l'EST
Laboratoire des Ponts et Chaussées de Strasbourg
Groupe Acoustique

Autoroute A5

Carte de type C présentant les zones susceptibles de contenir des bâtiments dont le Lden (Level day, evening, night) dépasse 68 dB (A)



Autoroute A5

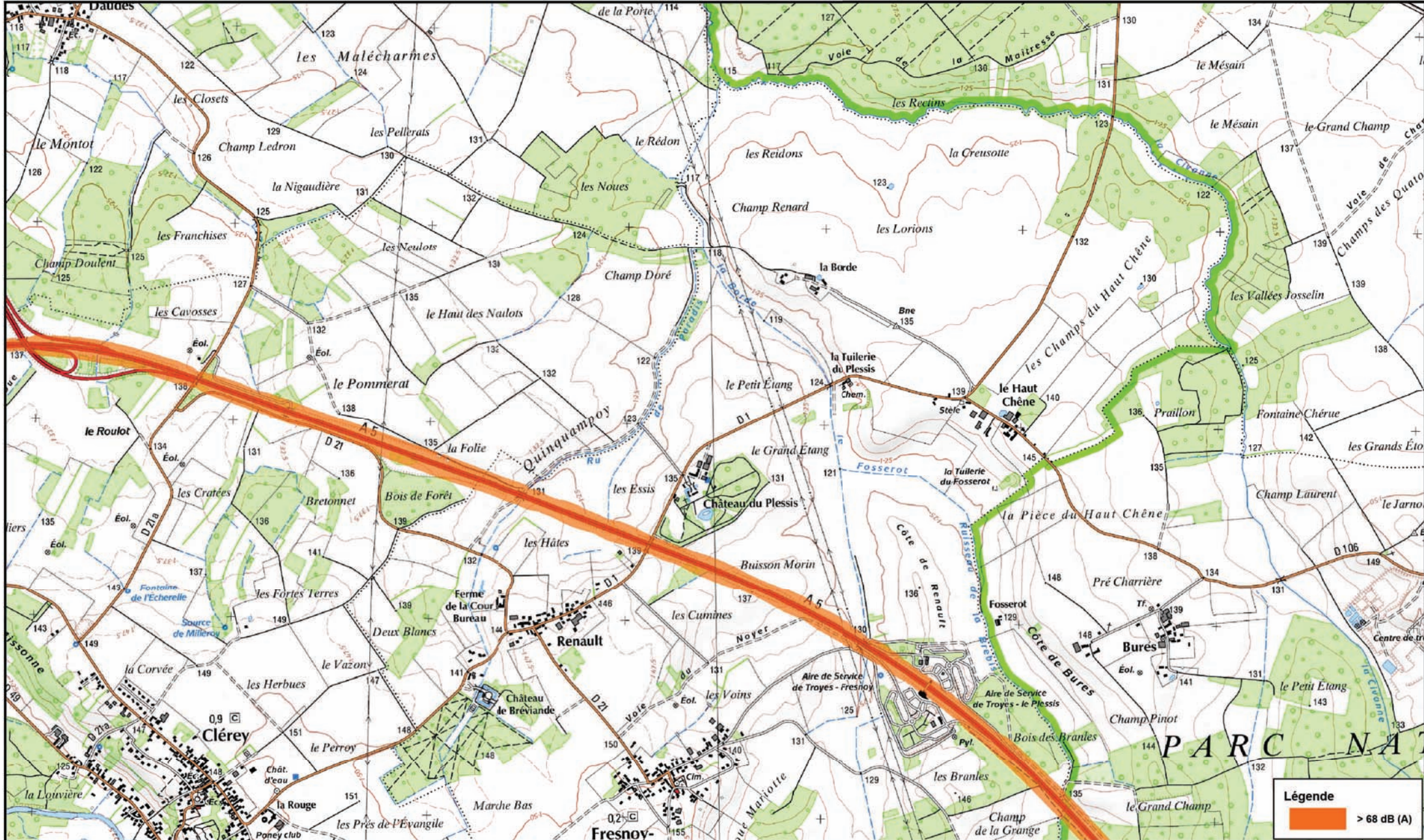
Carte de type C présentant les zones susceptibles de contenir des bâtiments dont le Lden (Level day, evening, night) dépasse 68 dB (A)



Carte de Bruit Stratégique (2ème Echéance)
Carte de type C - Indicateur Lden (Jour, Soir, Nuit)

Autoroute A5

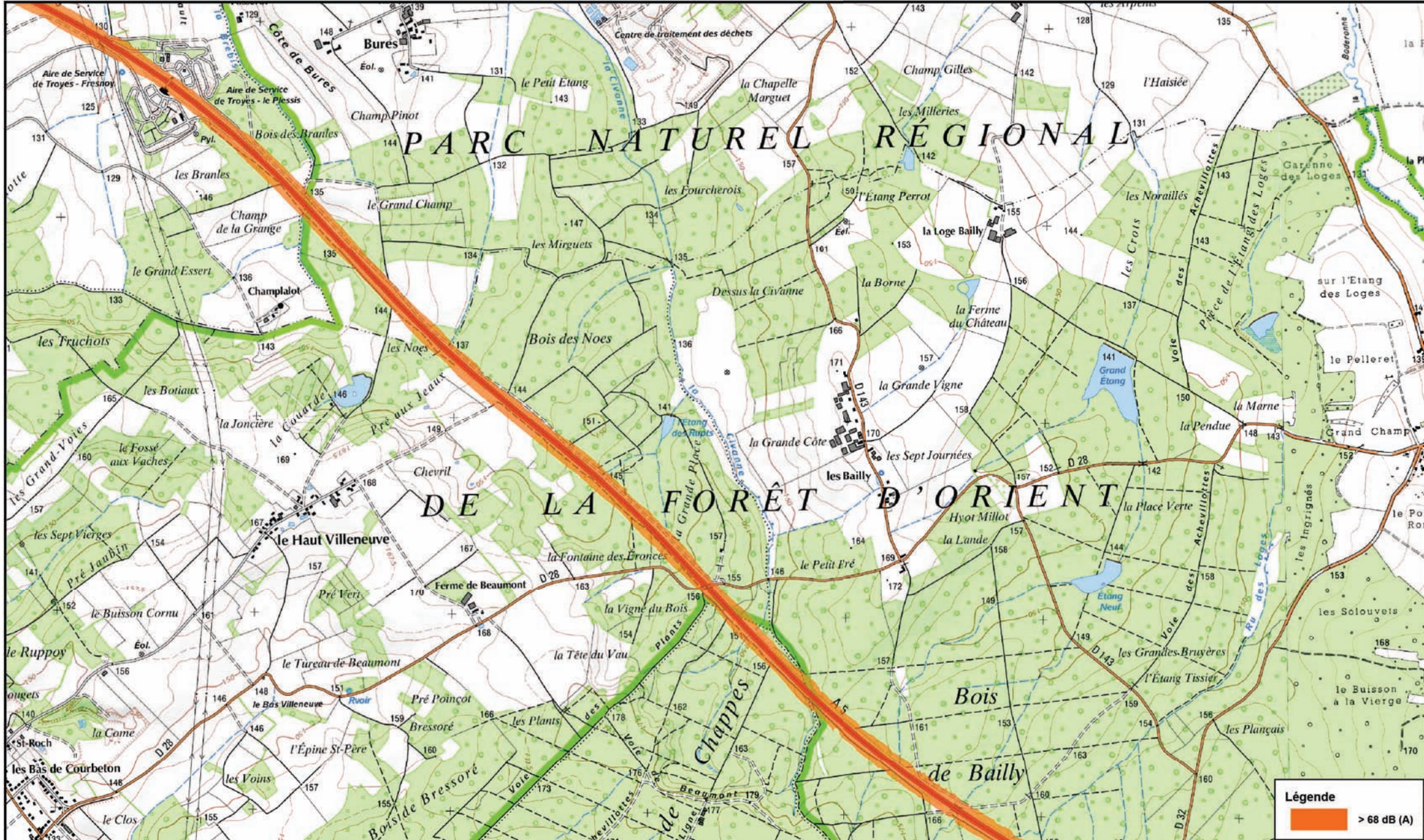
Carte de type C présentant les zones susceptibles de contenir des bâtiments dont le Lden (Level day, evening, night) dépasse 68 dB (A)



Carte de Bruit Stratégique (2ème Echéance)
Carte de type C - Indicateur Lden (Jour, Soir, Nuit)

Autoroute A5

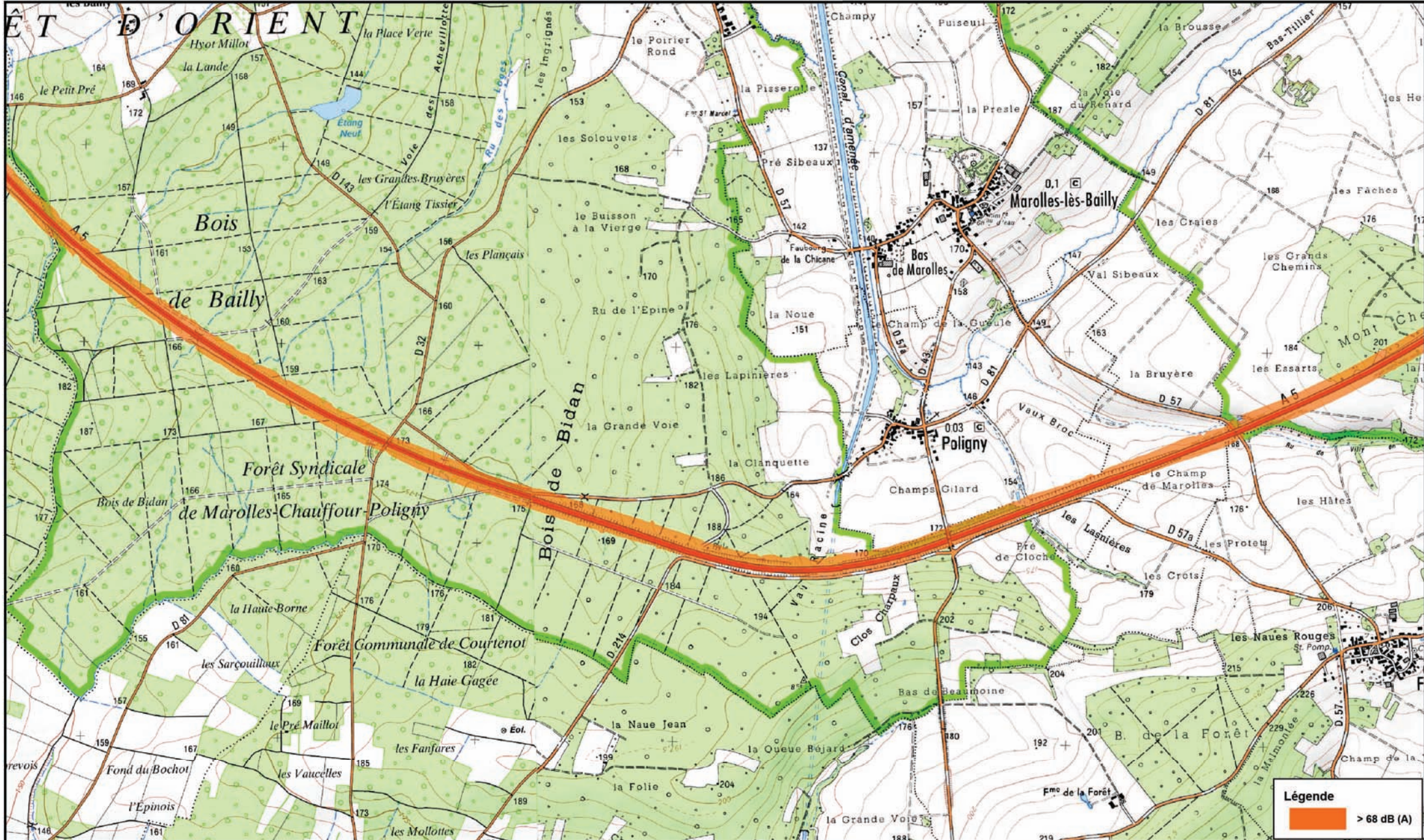
Carte de type C présentant les zones susceptibles de contenir des bâtiments dont le Lden (Level day, evening, night) dépasse 68 dB (A)



Carte de Bruit Stratégique (2ème Echéance)
Carte de type C - Indicateur Lden (Jour, Soir, Nuit)

Autoroute A5

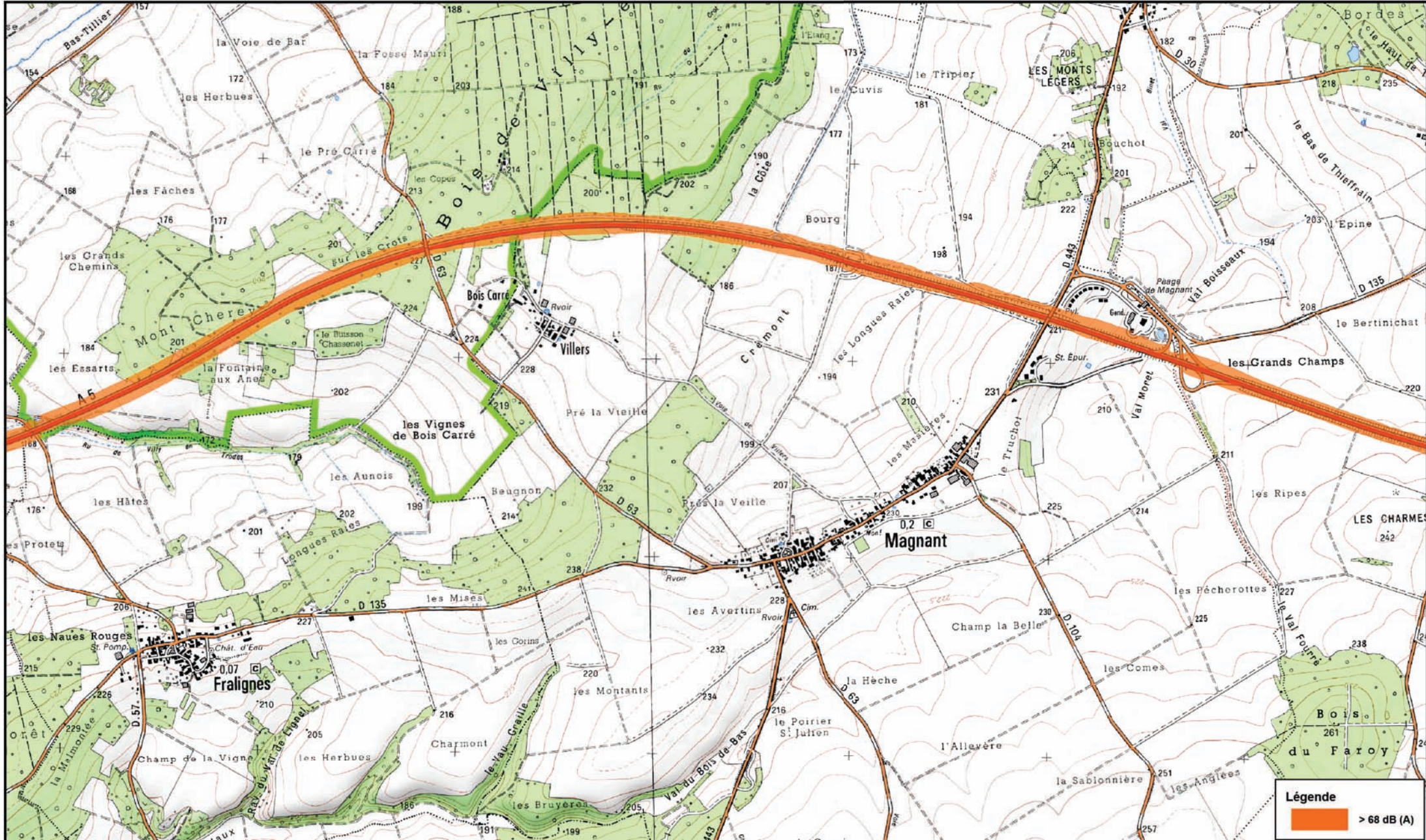
Carte de type C présentant les zones susceptibles de contenir des bâtiments dont le Lden (Level day, evening, night) dépasse 68 dB (A)



Carte de Bruit Stratégique (2ème Echéance)
Carte de type C - Indicateur Lden (Jour, Soir, Nuit)

Autoroute A5

Carte de type C présentant les zones susceptibles de contenir des bâtiments dont le Lden (Level day, evening, night) dépasse 68 dB (A)



Autoroute A5

Carte de type C présentant les zones susceptibles de contenir des bâtiments dont le Lden (Level day, evening, night) dépasse 68 dB (A)



Autoroute A5

Carte de type C présentant les zones susceptibles de contenir des bâtiments dont le Lden (Level day, evening, night) dépasse 68 dB (A)



Carte de Bruit Stratégique (2ème Echéance)
Carte de type C - Indicateur Lden (Jour, Soir, Nuit)

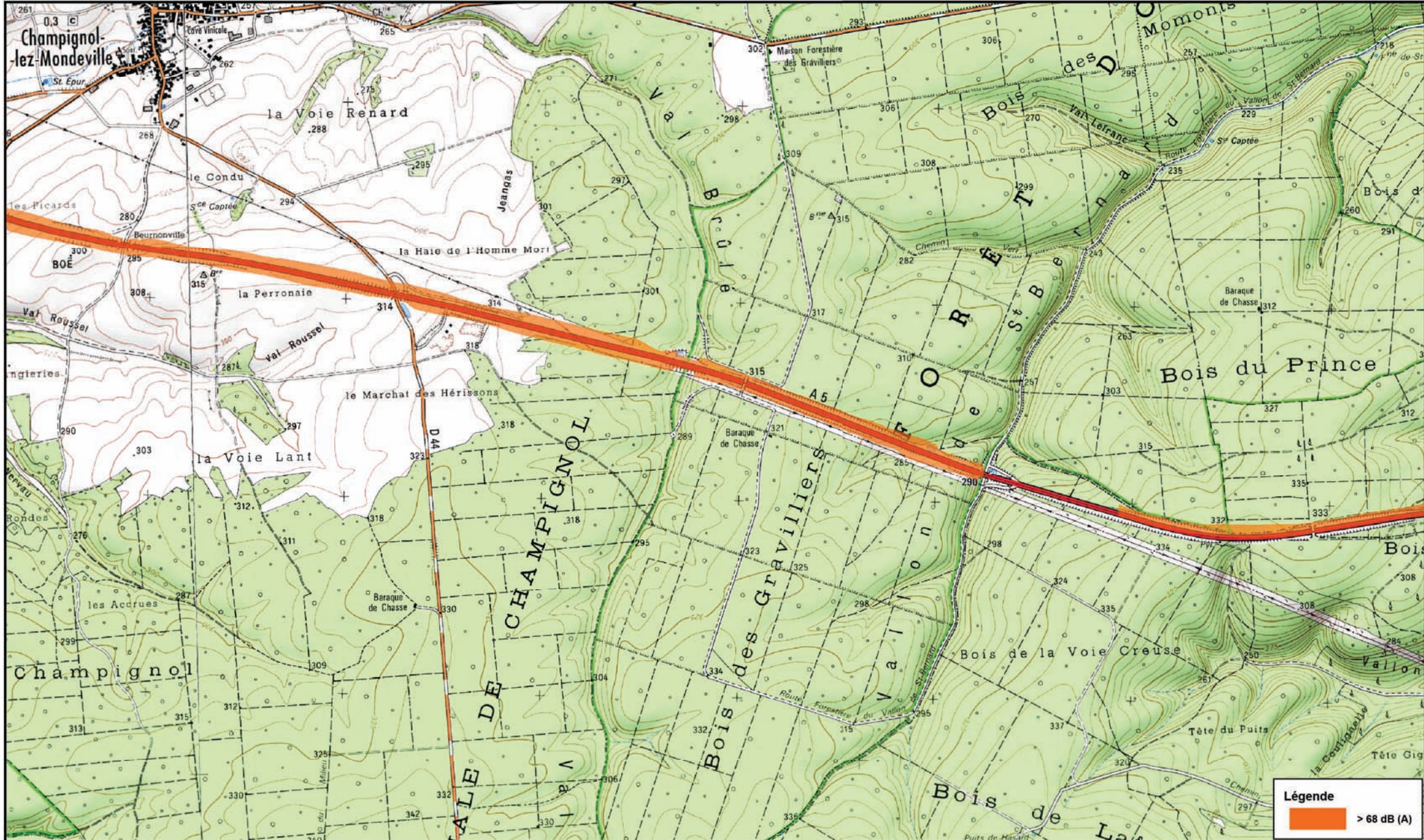
Autoroute A5

Carte de type C présentant les zones susceptibles de contenir
des bâtiments dont le Lden (Level day, evening, night)
dépasse 68 dB (A)



Autoroute A5

Carte de type C présentant les zones susceptibles de contenir des bâtiments dont le Lden (Level day, evening, night) dépasse 68 dB (A)



Autoroute A5

Carte de type C présentant les zones susceptibles de contenir des bâtiments dont le Lden (Level day, evening, night) dépasse 68 dB (A)

