

# Autoroute A26 (APRR)

Carte de type A localisant les zones exposées au bruit,  
à l'aide de courbes isophones en Ln (Level night)  
par pas de 5 en 5, de 50 dB (A) à supérieur à 70 dB (A)



# Autoroute A26 (APRR)

Carte de type A localisant les zones exposées au bruit, à l'aide de courbes isophones en Ln (Level night) par pas de 5 en 5, de 50 dB (A) à supérieur à 70 dB (A)



**Légende**

	entre 70 et 75 dB (A)
	entre 65 et 70 dB (A)
	entre 60 et 65 dB (A)
	entre 55 et 60 dB (A)
	entre 50 et 55 dB (A)

Conception : DDT 10 / SRRC / BSRD  
Source : Protocole MEEDDAT-MAP-IGN du 24 juillet 2007

## Carte de Bruit Stratégique (2ème Echéance)

### Carte de type A - Indicateur Ln (Nuit)

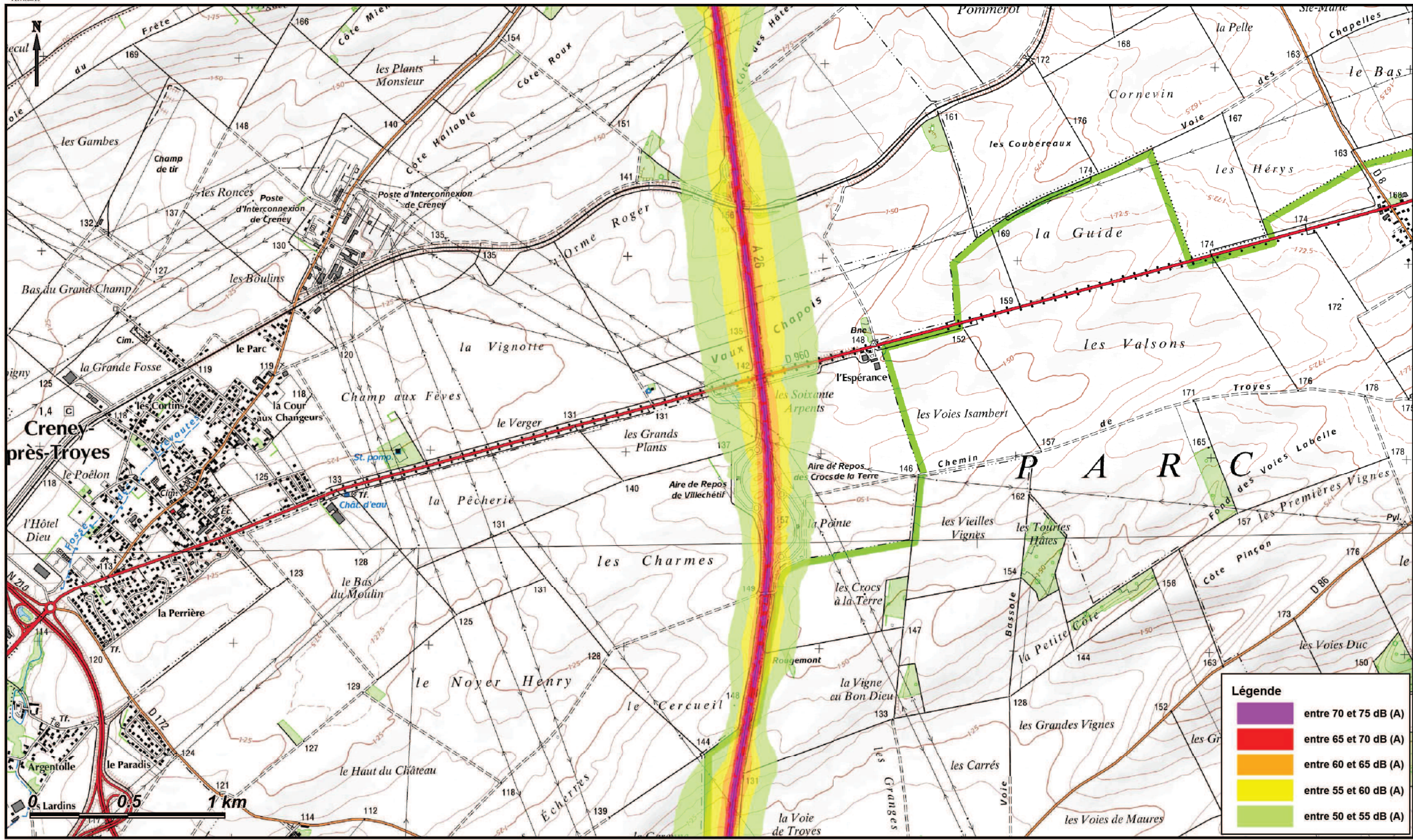
# Autoroute A26 (APRR)

Carte de type A localisant les zones exposées au bruit,  
à l'aide de courbes isophones en Ln (Level night)  
par pas de 5 en 5, de 50 dB (A) à supérieur à 70 dB (A)



# Autoroute A26 (APRR)

Carte de type A localisant les zones exposées au bruit, à l'aide de courbes isophones en Ln (Level night) par pas de 5 en 5, de 50 dB (A) à supérieur à 70 dB (A)



Conception : DDT 10 / SRRC / BSRD  
 Source : Protocole MEEDDAT-MAP-IGN du 24 juillet 2007

**Carte de Bruit Stratégique (2ème Echéance)**

**Carte de type A - Indicateur Ln (Nuit)**

**CETE de l'EST**  
 Laboratoire des Ponts et Chaussées de Strasbourg  
 Groupe Acoustique

# Autoroute A26 (APRR)

Carte de type A localisant les zones exposées au bruit, à l'aide de courbes isophones en Ln (Level night) par pas de 5 en 5, de 50 dB (A) à supérieur à 70 dB (A)



**Légende**

	entre 70 et 75 dB (A)
	entre 65 et 70 dB (A)
	entre 60 et 65 dB (A)
	entre 55 et 60 dB (A)
	entre 50 et 55 dB (A)

Conception : DDT 10 / SRRC / BSRC  
 Source : Protocole MEEDDAT-MAP-IGN du 24 juillet 2007

**Carte de Bruit Stratégique (2ème Echéance)**

**Carte de type A - Indicateur Ln (Nuit)**

**CETE de l'EST**  
 Laboratoire des Ponts et Chaussées de Strasbourg  
 Groupe Acoustique

# Autoroute A26 (APRR)

Carte de type A localisant les zones exposées au bruit,  
à l'aide de courbes isophones en Ln (Level night)  
par pas de 5 en 5, de 50 dB (A) à supérieur à 70 dB (A)



**Légende**

	entre 70 et 75 dB (A)
	entre 65 et 70 dB (A)
	entre 60 et 65 dB (A)
	entre 55 et 60 dB (A)
	entre 50 et 55 dB (A)

Conception : DDT 10 / SRRC / BSRD  
Source : Protocole MEEDDAT-MAP-IGN du 24 juillet 2007

## Carte de Bruit Stratégique (2ème Echéance)

### Carte de type A - Indicateur Ln (Nuit)

**CETE de l'EST**

Laboratoire des Ponts et Chaussées de Strasbourg  
Groupe Acoustique