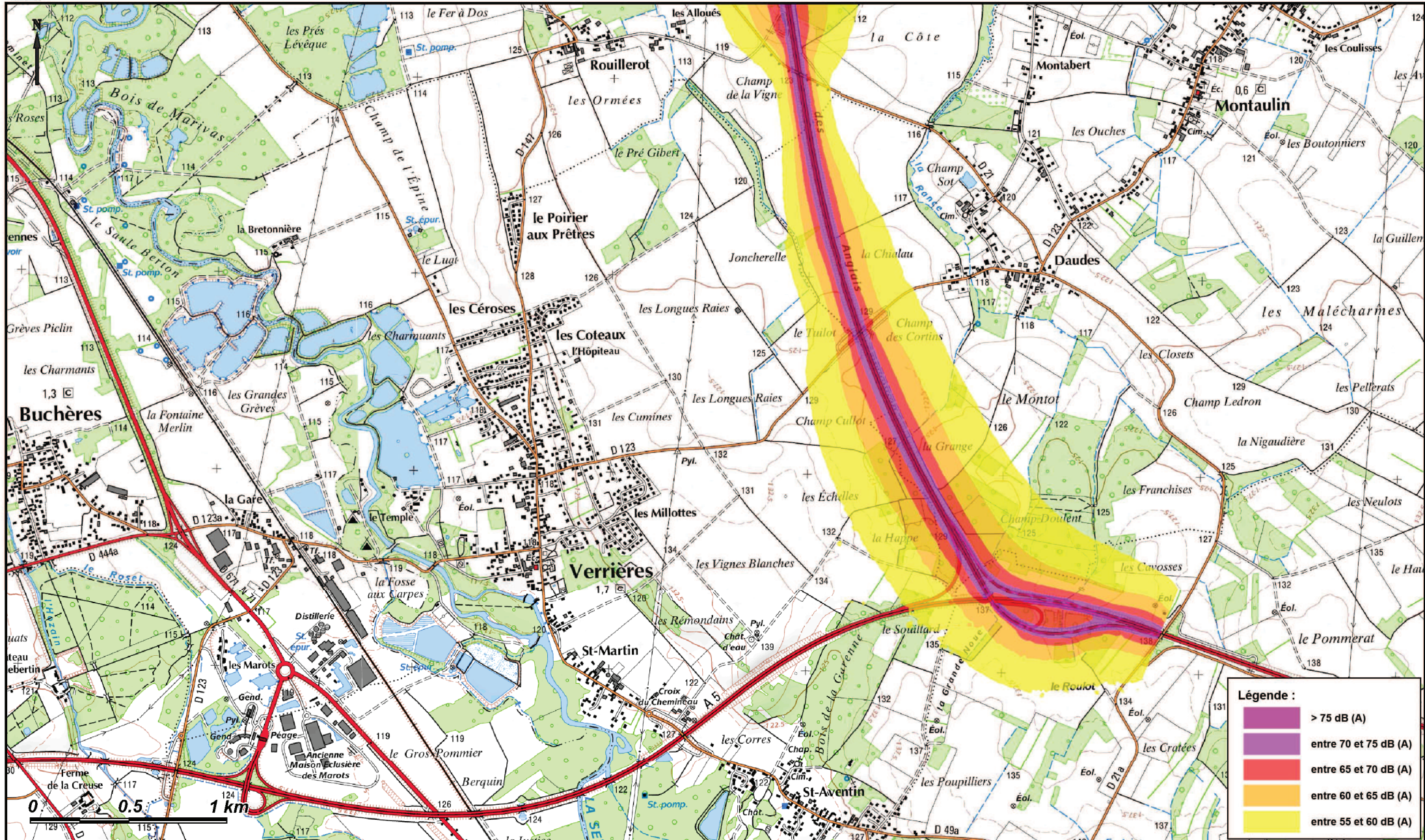


Autoroute A26 (APRR)

Carte de type A localisant les zones exposées au bruit, à l'aide
de courbes isophones en Lden (Level day, evening, night)
par pas de 5 en 5, de 55 dB (A) à supérieur à 75 dB (A)



Légende :

	> 75 dB (A)
	entre 70 et 75 dB (A)
	entre 65 et 70 dB (A)
	entre 60 et 65 dB (A)
	entre 55 et 60 dB (A)

Carte de Bruit Stratégique (2ème Echéance)
Carte de type A - Indicateur Lden (Jour, Soir, Nuit)

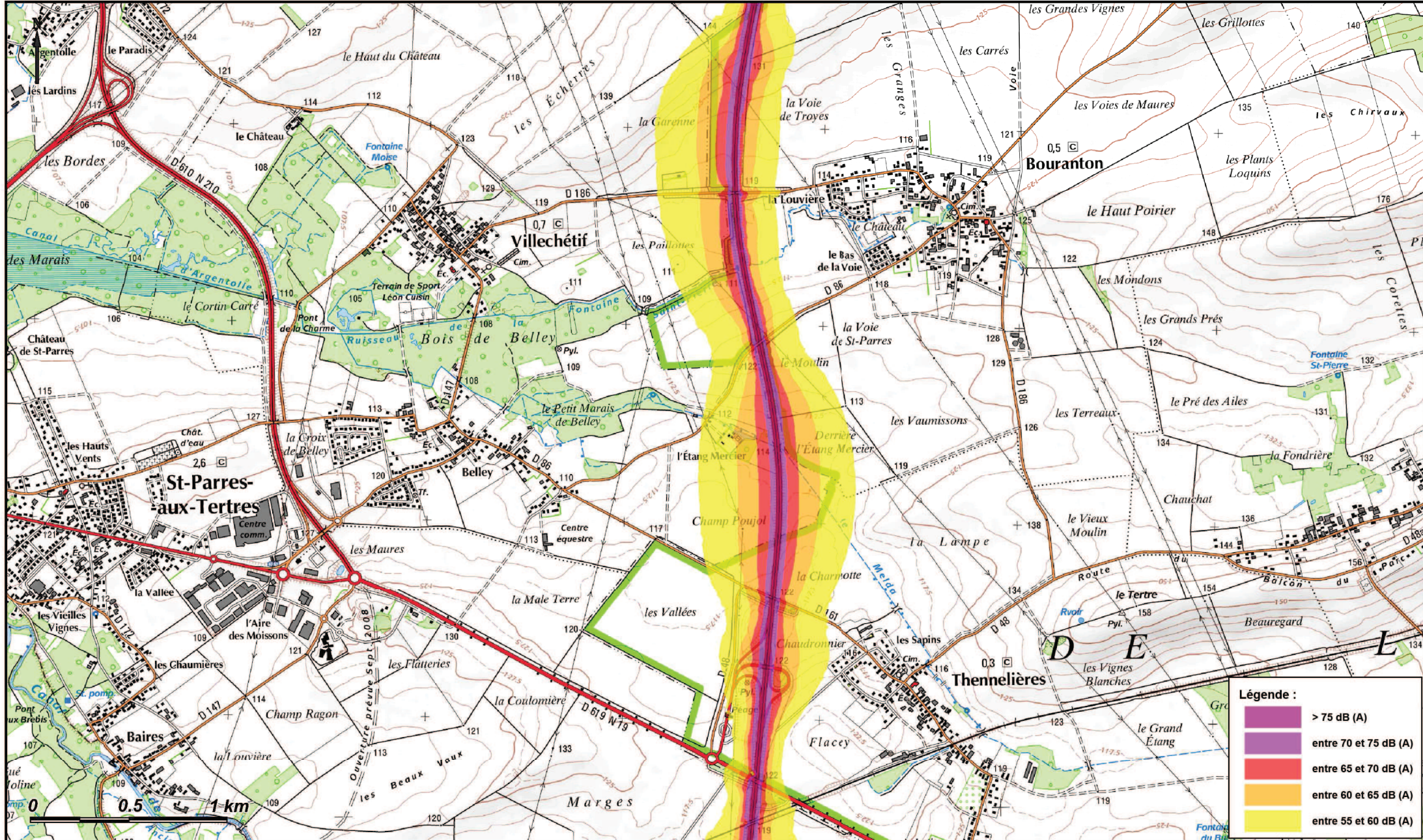
Autoroute A26 (APRR)

Carte de type A localisant les zones exposées au bruit, à l'aide de courbes isophones en Lden (Level day, evening, night) par pas de 5 en 5, de 55 dB (A) à supérieur à 75 dB (A)



Autoroute A26 (APRR)

Carte de type A localisant les zones exposées au bruit, à l'aide de courbes isophones en Lden (Level day, evening, night) par pas de 5 en 5, de 55 dB (A) à supérieur à 75 dB (A)



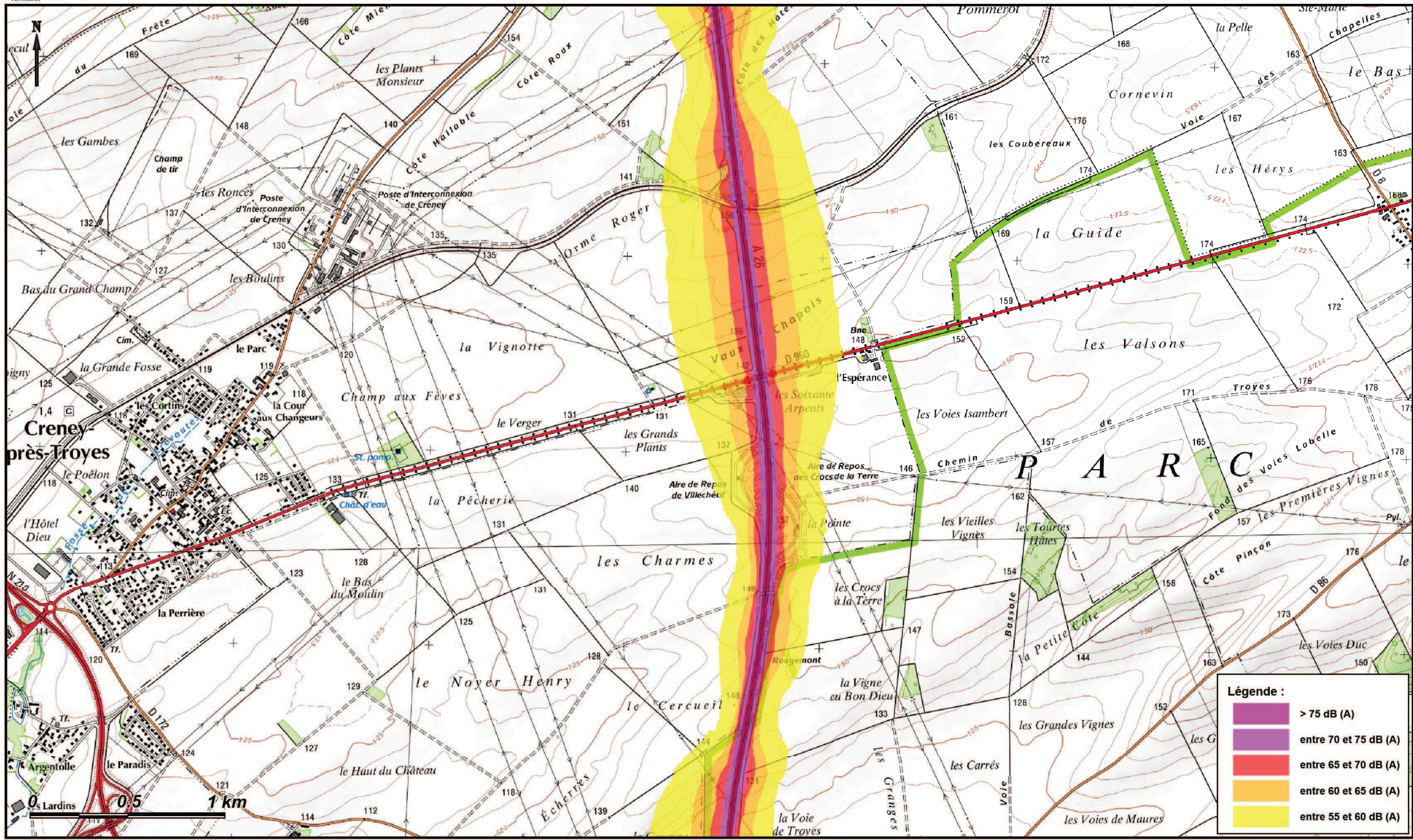
Conception : DDT 10 / SRRC / BSRR
Source : Protocole MEEDDAT-MAP-IGN du 24 juillet 2007

Carte de Bruit Stratégique (2ème Echéance)
Carte de type A - Indicateur Lden (Jour, Soir, Nuit)

CETE de l'EST
Laboratoire des Ponts et Chaussées de Strasbourg
Groupe Acoustique

Autoroute A26 (APRR)

Carte de type A localisant les zones exposées au bruit, à l'aide de courbes isophones en Lden (Level day, evening, night) par pas de 5 en 5, de 55 dB (A) à supérieur à 75 dB (A)



Conception : DDT 10 / SRRC / BSRD
Source : Protocole MEEDDAT-MAP-IGN du 24 juillet 2007

Carte de Bruit Stratégique (2ème Echéance)
Carte de type A - Indicateur Lden (Jour, Soir, Nuit)

CETE de l'EST
Laboratoire des Ponts et Chaussées de Strasbourg
Groupe Acoustique

Autoroute A26 (APRR)

Carte de type A localisant les zones exposées au bruit, à l'aide de courbes isophones en Lden (Level day, evening, night) par pas de 5 en 5, de 55 dB (A) à supérieur à 75 dB (A)



Conception : DDT 10 / SRRC / BSRD
 Source : Protocole MEEDDAT-MAP-IGN du 24 juillet 2007

Carte de Bruit Stratégique (2ème Echéance)
Carte de type A - Indicateur Lden (Jour, Soir, Nuit)

CETE de l'EST
 Laboratoire des Ponts et Chaussées de Strasbourg
 Groupe Acoustique

Autoroute A26 (APRR)

Carte de type A localisant les zones exposées au bruit, à l'aide de courbes isophones en Lden (Level day, evening, night) par pas de 5 en 5, de 55 dB (A) à supérieur à 75 dB (A)



Conception : DDT 10 / SRRC / BSRD
Source : Protocole MEEDDAT-MAP-IGN du 24 juillet 2007

Carte de Bruit Stratégique (2ème Echéance)
Carte de type A - Indicateur Lden (Jour, Soir, Nuit)

CETE de l'EST
Laboratoire des Ponts et Chaussées de Strasbourg
Groupe Acoustique