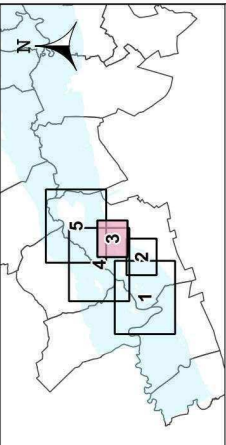
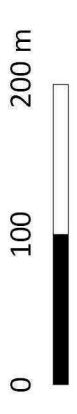


NOGENT-SUR-SEINE
n°3 sur 5



Echelle : 1/ 5 000e



- Limites communales
- Zone inondable de la crue de référence (crue type 1910)
- Lit mineur et zones en eau en permanence

Infrastructures

- Eau potable
- Énergies et télécommunications
- Monuments historiques
- Postes de relèvement EU
- Stations de traitement EU
- Axes routiers principaux
- Axes routiers secondaires
- Autres axes, chemins et sentiers
- Voies ferrées

Enjeux socio-économiques

- Activités économiques
- Bâtiments agricoles
- Campings
- Établissements de santé
- Établissements d'enseignement
- Autres établissements sensibles
- Établissements utiles à la gestion de crise
- Habitat
- ICPE et déchetteries
- Projets

Sources : BD Ortho®, BD TOPO®, IGN
V1.1 - Mars 2019 - RGF93-Lambert-93

