



Liberté • Égalité • Fraternité
RÉPUBLIQUE FRANÇAISE
PREFET DE L'AUBE

Direction
Départementale des
Territoires



Cartographie de l'aléa retrait-gonflement des sols argileux dans le Département de l'Aube CARTE 1

LÉGENDE

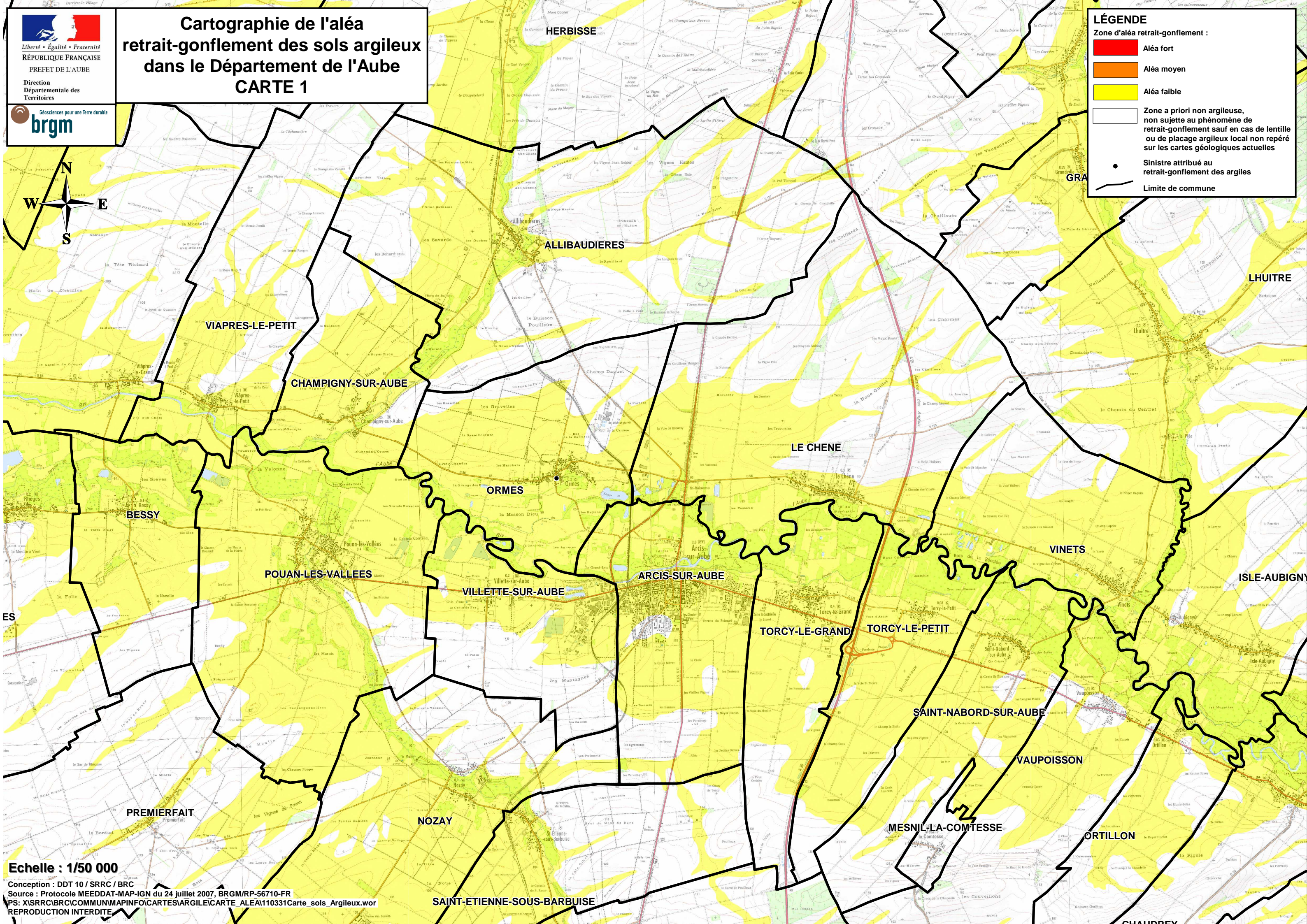
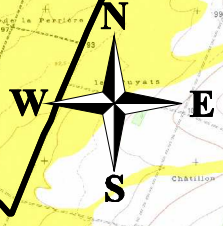
Zone d'aléa retrait-gonflement :

- Aléa fort
- Aléa moyen
- Aléa faible

Zone a priori non argileuse,
non sujette au phénomène de
retrait-gonflement sauf en cas de lentille
ou de placage argileux local non repéré
sur les cartes géologiques actuelles

Sinistre attribué au
retrait-gonflement des argiles

Limite de commune



Echelle : 1/50 000

Conception : DDT 10 / SRRC / BRC
Source : Protocole MEEDDAT-MAP-IGN du 24 juillet 2007, BRGM/RP-56710-FR
PS: XISRRC\BRC\COMMUN\MAPINFO\CARTES\ARGILE\CARTE_ALEA110331\Carte_sols_Argileux.wor
REPRODUCTION INTERDITE

SAINT-ETIENNE-SOUS-BARBUISE