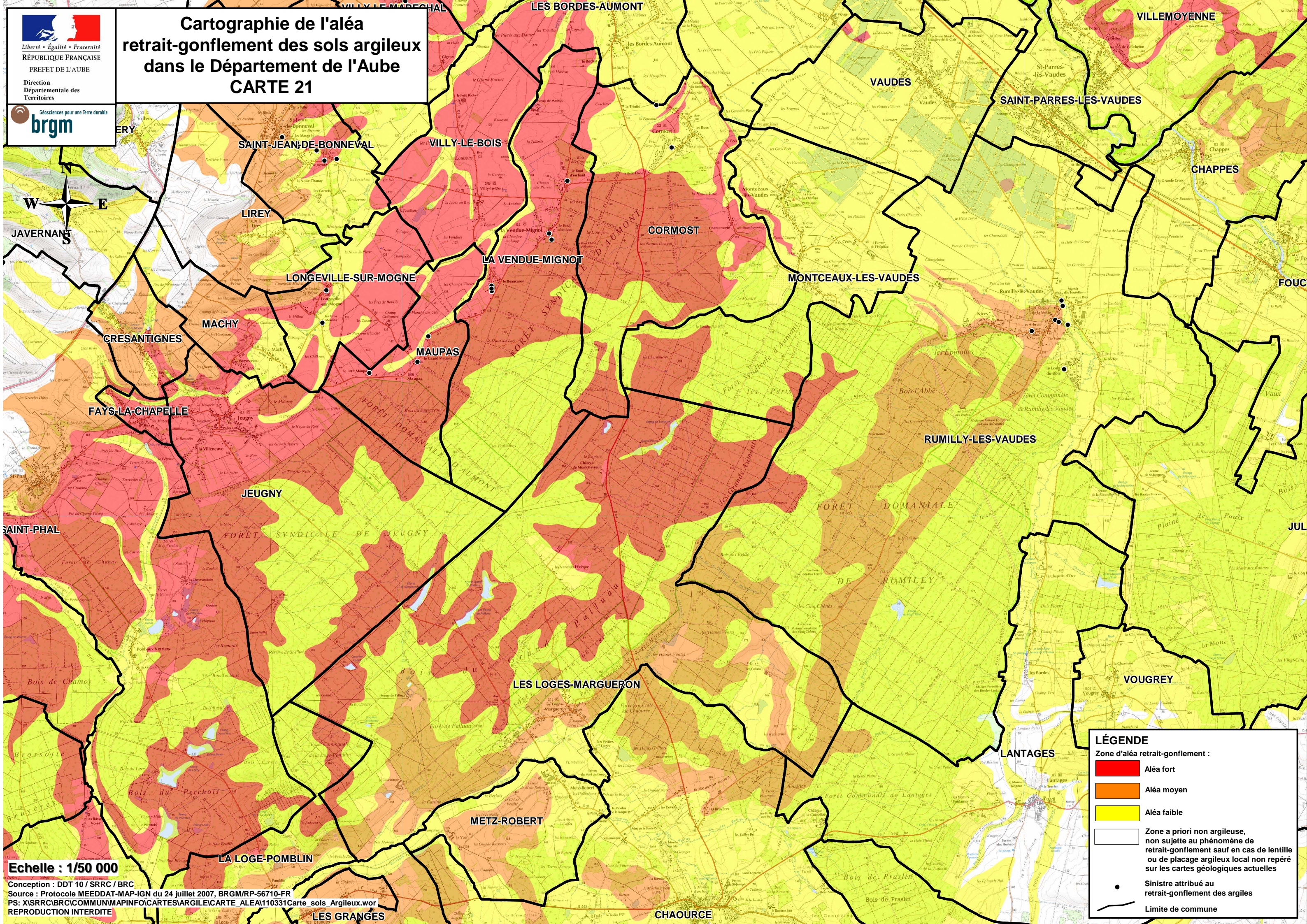
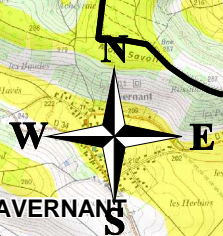




# Cartographie de l'aléa retrait-gonflement des sols argileux dans le Département de l'Aube

## CARTE 21

Liberté • Égalité • Fraternité  
RÉPUBLIQUE FRANÇAISE  
PRÉFET DE L'AUBE  
Direction Départementale des Territoires  
Géosciences pour une Terre durable  
**brgm**



**LÉGENDE**

Zone d'aléa retrait-gonflement :

- Aléa fort
- Aléa moyen
- Aléa faible

Zone a priori non argileuse, non sujette au phénomène de retrait-gonflement sauf en cas de lentille ou de placage argileux local non repéré sur les cartes géologiques actuelles

Sinistre attribué au retrait-gonflement des argiles

Limite de commune

**Echelle : 1/50 000**

Conception : DDT 10 / SRRC / BRC  
Source : Protocole MEEDDAT-MAP-IGN du 24 juillet 2007, BRGM/RP-56710-FR  
PS: XISRRC\BRC\COMMUN\MAPINFO\CARTES\ARGILE\CARTE\_ALEA110331\Carte\_sols\_Argileux.wor  
REPRODUCTION INTERDITE