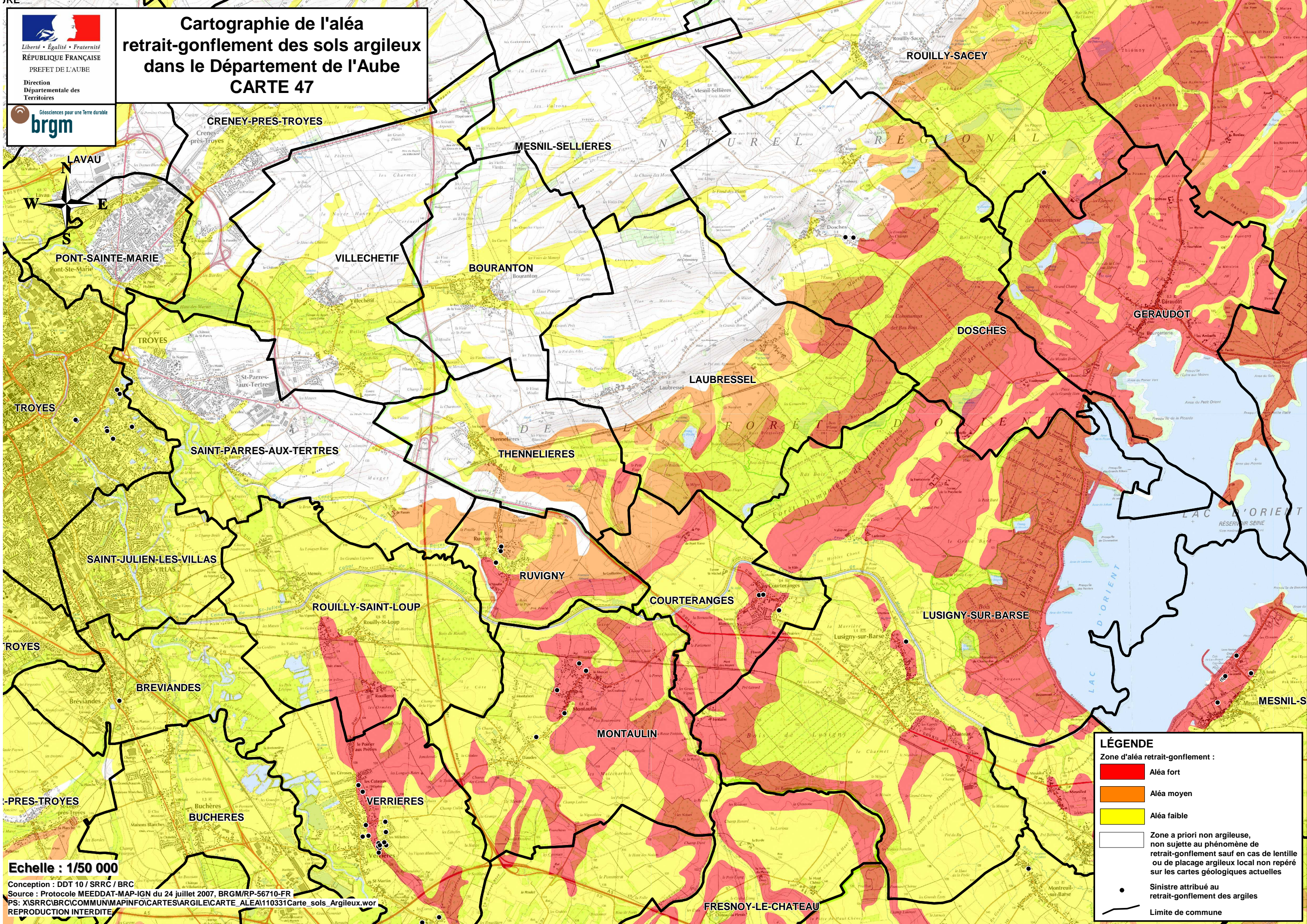
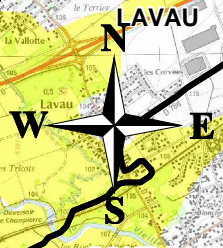




Liberté • Égalité • Fraternité  
 RÉPUBLIQUE FRANÇAISE  
 PREFET DE L'AUBE  
 Direction  
 Départementale des  
 Territoires

# Cartographie de l'aléa retrait-gonflement des sols argileux dans le Département de l'Aube CARTE 47



**LÉGENDE**

Zone d'aléa retrait-gonflement :

- Aléa fort
- Aléa moyen
- Aléa faible
- Zone a priori non argileuse, non sujette au phénomène de retrait-gonflement sauf en cas de lentille ou de placage argileux local non repéré sur les cartes géologiques actuelles
- Sinistre attribué au retrait-gonflement des argiles
- Limite de commune

Echelle : 1/50 000

Conception : DDT 10 / SRRC / BRC  
 Source : Protocole MEEDDAT-MAP-IGN du 24 juillet 2007, BRGM/RP-56710-FR  
 PS: XISRR\C\BRC\COMMUN\MAPINFO\CARTES\ARGILE\CARTE\_ALEA110331\Carte\_sols\_Argileux.wor  
 REPRODUCTION INTERDITE