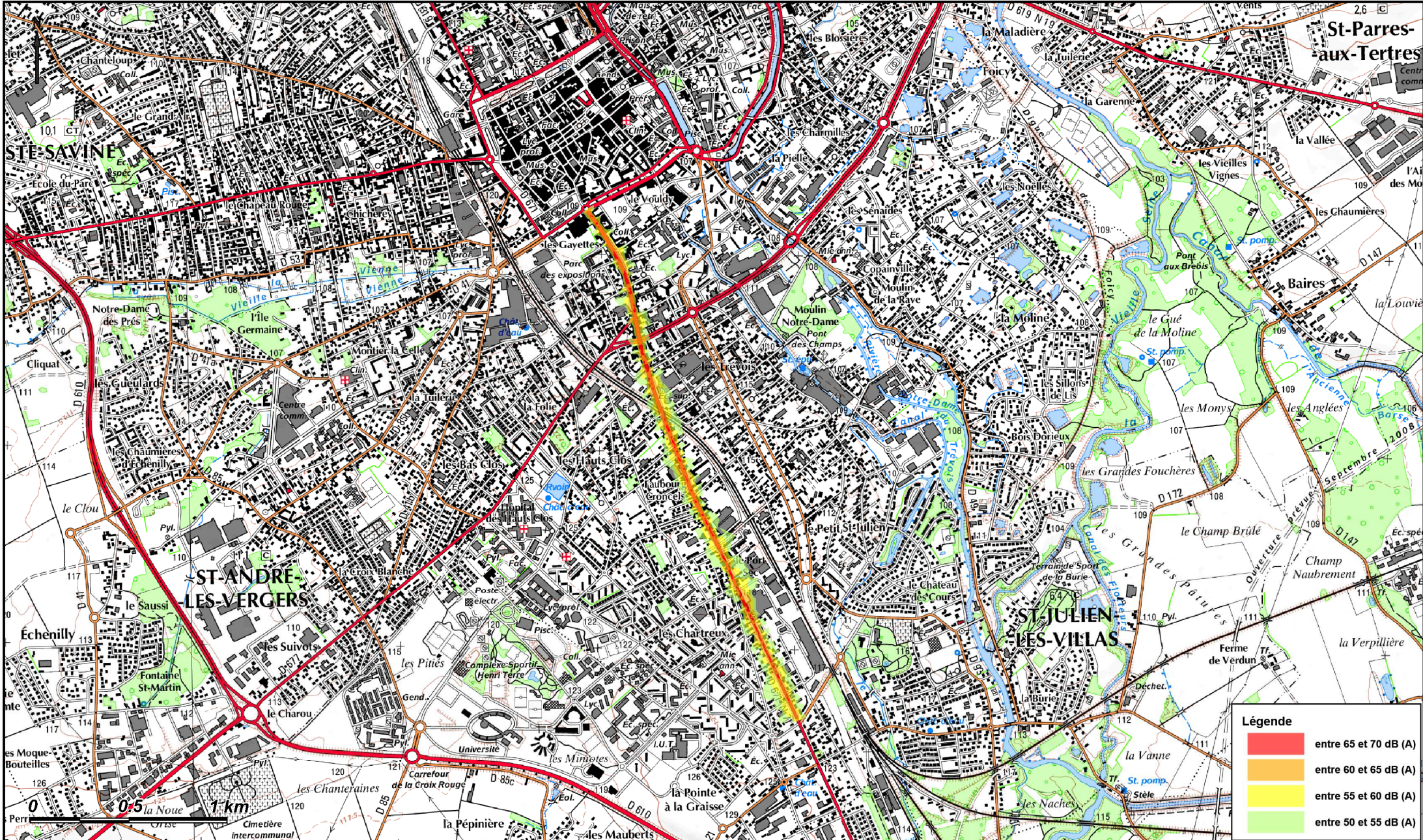


Voie Communale 5

Carte de type A localisant les zones exposées au bruit,
à l'aide de courbes isophones en Ln (Level night)
par pas de 5 en 5, de 50 dB (A) à supérieur à 70 dB (A)



Légende	
	entre 65 et 70 dB (A)
	entre 60 et 65 dB (A)
	entre 55 et 60 dB (A)
	entre 50 et 55 dB (A)