



**DIRECTION
RÉGIONALE
DE L'ENVIRONNEMENT,
DE L'AMÉNAGEMENT
ET DU LOGEMENT
GRAND EST**

*Liberté
Égalité
Fraternité*

PROJET DE RESERVE NATURELLE NATIONALE DU BARSEQUANAIS (AUBE)

**Premier Comité de pilotage
7 février 2024**



*Vue sur les pelouses du Replat de la Haie,
au sein du vignoble de Gyé-sur-Seine
(Y. BROUILLARD - CENCA, 2023)*



*Alouette lulu
(A. MENNILLO-
BROUILLARD
- CENCA)*

Pelouse calcaire de Champ Cognier, aux Riceys, mai 2014 (Y. BROUILLARD - CENCA)



ORDRE DU JOUR

1. Réserve Naturelle : définition, objectifs et intérêts de l'outil, étapes et calendrier, constitution
2. Présentation du projet de la RNN des « *Pelouses sèches et cavités souterraines du Barséquanais* » : périmètre, étude scientifique et synthèse socio-économique
3. Prochaines étapes et échéances



**DIRECTION
RÉGIONALE
DE L'ENVIRONNEMENT,
DE L'AMÉNAGEMENT
ET DU LOGEMENT
GRAND EST**

*Liberté
Égalité
Fraternité*

Réserve naturelle : outil de protection et de gestion des espaces naturels



En chiffres

359 réserves
en France

169 RNN

328 000 ha de
surface en
France
Métropole

48 réserves en
Grand Est

21 RNN

2,4 millions
d'euros/an pour les
RNN

27 RNR

5 réserves
dans l'Aube

2 RNN :

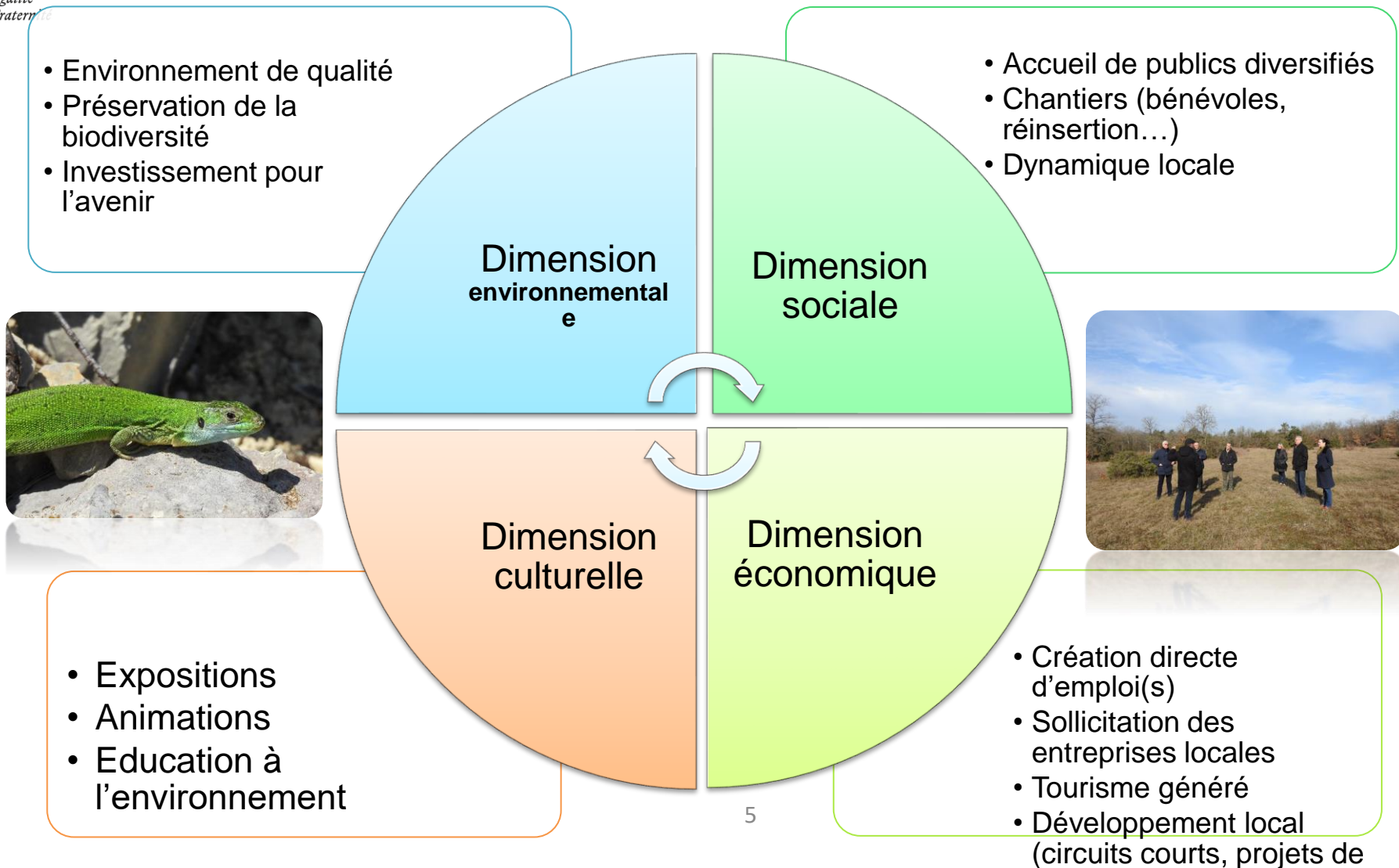
- Forêt d'Orient
- Etang de la Horre

3 RNR :

- Prairies humides de Courteranges
- Pelouses de la Côte de l'Etang
- Etang de Ramerupt



L'ancrage territorial par :





La gestion par:

Les éléments constitutifs d'une réserve

PERIMETRE

Il représente le territoire classé soumis à une réglementation particulière sur lequel interviendra le gestionnaire

REGLEMENTATION

Elle organise ou restreint les activités humaines qui peuvent avoir un impact sur le patrimoine à protéger

Décret

- Élaboré en amont de la création de la réserve
- soumis à enquête publique et consultations locales

Arrêtés préfectoraux

- Pris après la création de la réserve
- Ils peuvent compléter le décret sur l'encadrement de certaines activités, l'autorisation de travaux, etc.

LES INSTANCES DE GESTION

Le Comité Consultatif

- Installé dès la création de la réserve
- Regroupe des représentants de l'ensemble des parties prenantes du territoire
- En charge du suivi et de l'évaluation de la gestion, émet un avis sur les décisions de la réserve

Le Gestionnaire

- Désigné par le préfet après la création de la réserve, après un appel à manifestation d'intérêt et recueil de l'avis du comité consultatif
- élabore et met en œuvre le plan de gestion, assure l'accueil du public, la surveillance de la RNN et le suivi des milieux

Le Conseil Scientifique

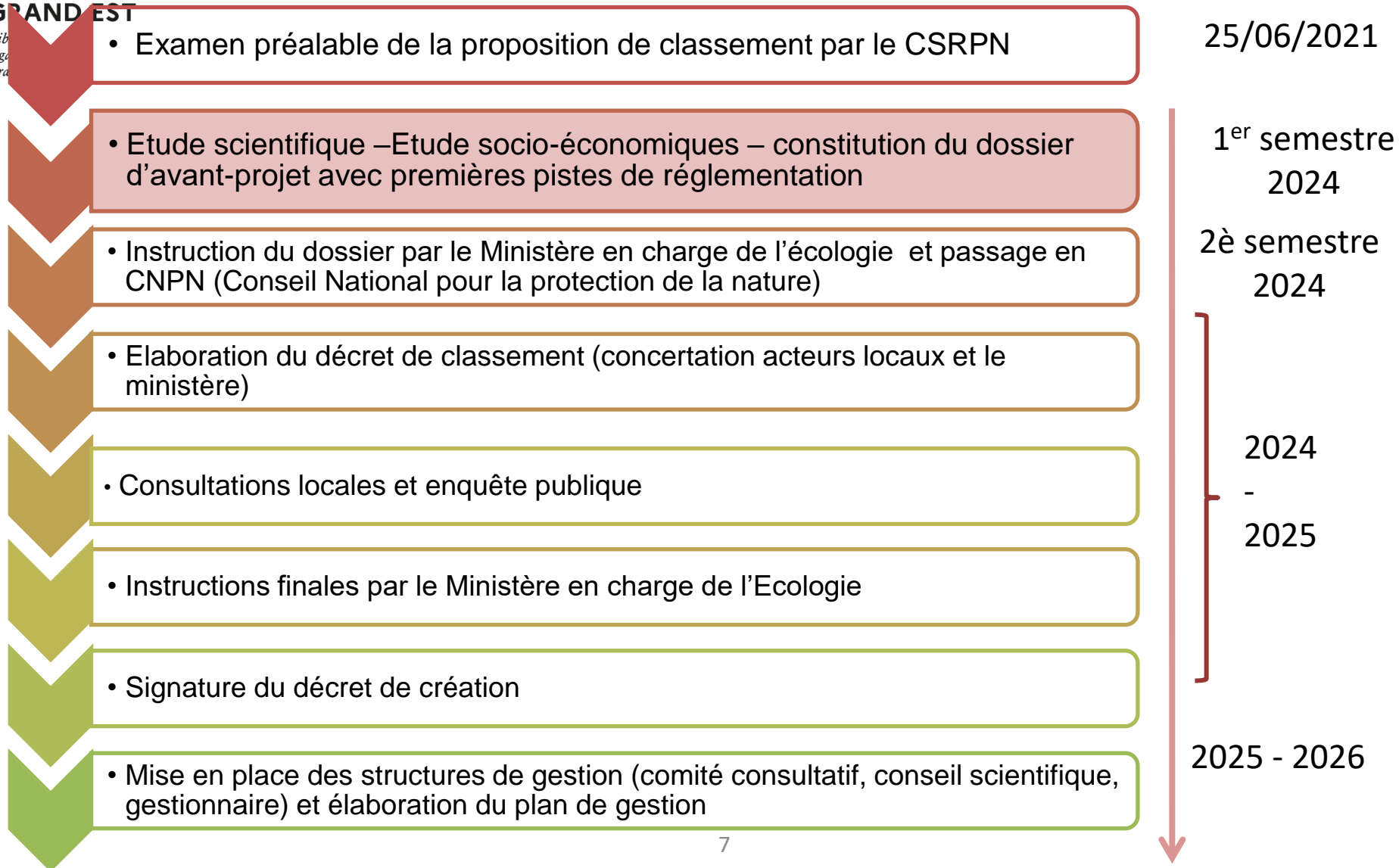
- Peut être sollicité pour toute question à caractère scientifique
- Assiste le gestionnaire et le CC et est consulté pour certains avis

LE PLAN DE GESTION

- - Etat des lieux et définition des objectifs et mesures à mettre en œuvre
- - Elaboré par le gestionnaire dans les 3 ans qui suivent sa désignation
- - Renouvelé tous les 5 ans



Étapes de création d'une réserve :





Le projet de réserve naturelle nationale du Barséquanais (10)

« Pelouses sèches et cavités souterraines du Barséquanais »





Historique

Initiative du CENCA et de la Communauté de communes du Barséquanais en Champagne à partir de 2019 :



Organisme gestionnaire

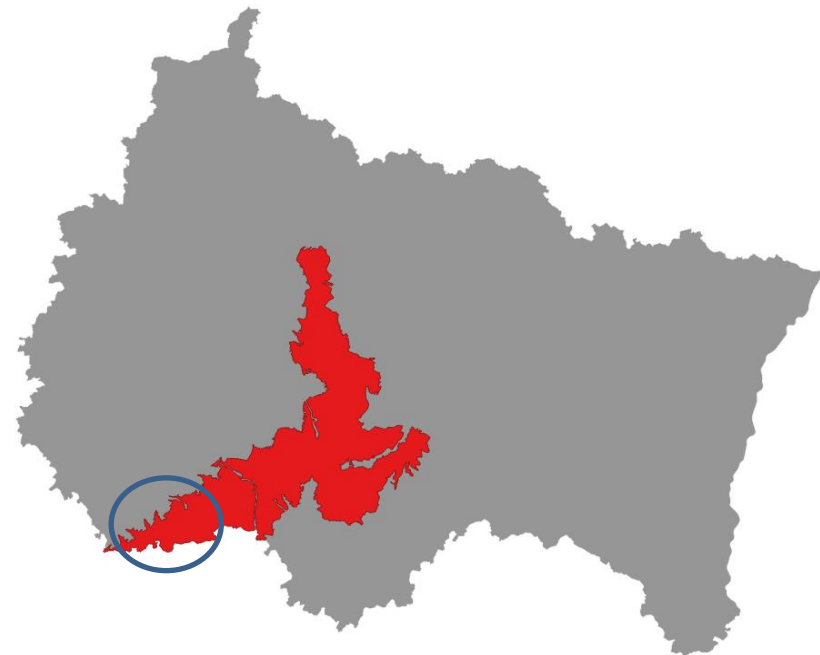


2019 : projet de création d'une réserve naturelle nationale

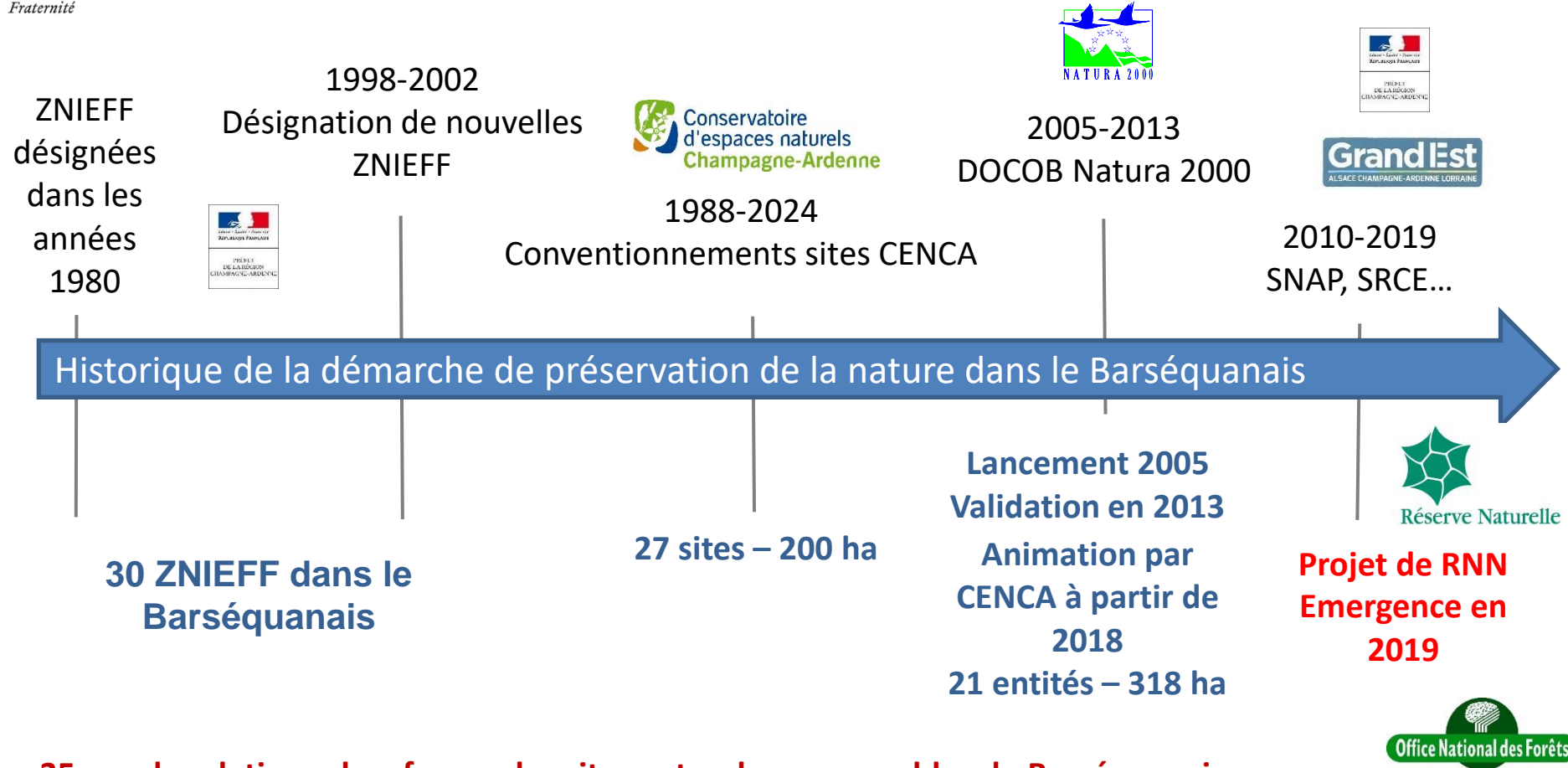
Pelouses et cavités souterraines du Barséquanais



Collectivité territoriale



Historique



35 ans de relationnel en faveur des sites naturels remarquables du Barséquanais



**DIRECTION
RÉGIONALE
DE L'ENVIRONNEMENT,
DE L'AMÉNAGEMENT
ET DU LOGEMENT
GRAND EST**

*Liberté
Égalité
Fraternité*

Implication d'un ensemble d'acteurs en faveur de la préservation et la valorisation de la nature



**PRÉFÈTE
DE LA RÉGION
GRAND EST**

*Liberté
Égalité
Fraternité*

Direction régionale
de l'environnement,
de l'aménagement
et du logement



**PRÉFET
DE L'AUBE**

*Liberté
Égalité
Fraternité*



Conservatoire Botanique National



BASSIN PARISIEN



**AGRICULTURES
& TERRITOIRES**
CHAMBRES D'AGRICULTURE





Le Barséquanais : un plateau calcaire jurassique entaillé par l'érosion sous influence continentale et méridionale

- Entaillé par les vallées de la Seine, de la Laignes, de la Sarce, de l'Ource et de l'Arce
- Massif forestier compact et étendu sur plusieurs dizaines de kilomètres
- Réseau de pelouses relictuelles mais dont certaines présentent des surfaces encore importantes (paysage pastoral traditionnel)
- Cultures et vignobles associés au paysage (AOC Champagne)





LE TERRITOIRE DU BARSEQUANAIS

Ensemble paysager illustrant la mosaïque d'habitats naturels d'une région biogéographique préservée

Un réseau représentatif de sites de pelouses calcicoles de la région naturelle

Des habitats complémentaires présentant de grands intérêts écologiques (cavités, éboulis et falaises)

4 à 5 communes concernées

- 18 parcelles communales
- 1 parcelle en propriété privée
- 1 parcelle de privé communal
- 1 parcelle du Conseil départemental

Superficie d'étude de 177 à 233 ha

- Pelouses sèches
- Boisements
- Eboulis
- Cavités souterraines

Zonages environnementaux

- 1 site Natura 2000
- 5 ZNIEFF de type I
- 15 sites CENCA



**DIRECTION
RÉGIONALE
DE L'ENVIRONNEMENT,
DE L'AMÉNAGEMENT
ET DU LOGEMENT
GRAND EST**

*Liberté
Égalité
Fraternité*

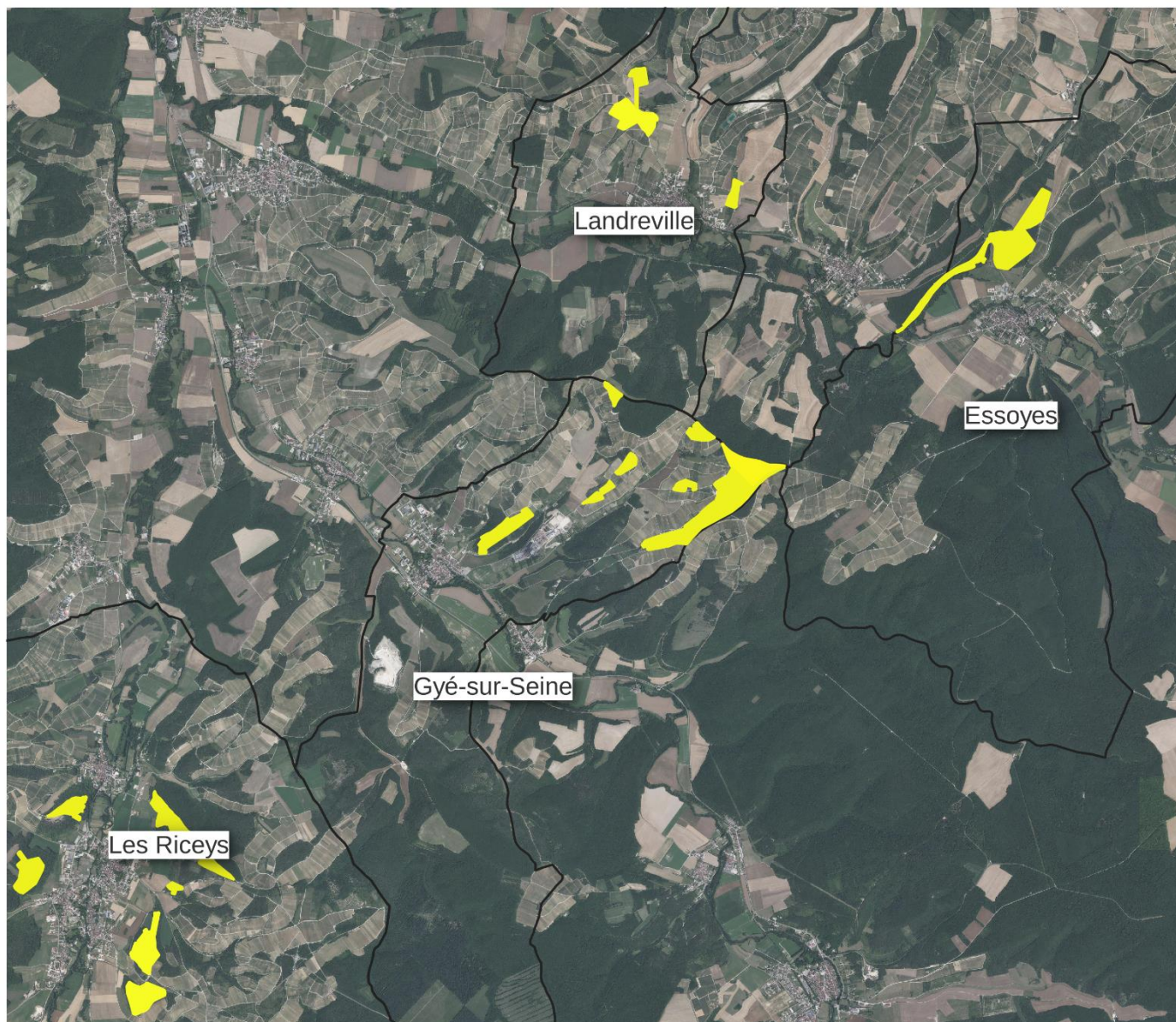
Cartographie du périmètre d'étude du projet de RNN



Projet "RNN Pelouses sèches et
cavités souterraines du
Barséquanais"
Les Riceys, Gyé-sur-Seine,
Essoyes, Landreville

**Localisation globale
du projet de périmètre**

 **Projet de périmètre**



0 750 1 500 m





**DIRECTION
RÉGIONALE
DE L'ENVIRONNEMENT,
DE L'AMÉNAGEMENT
ET DU LOGEMENT
GRAND EST**

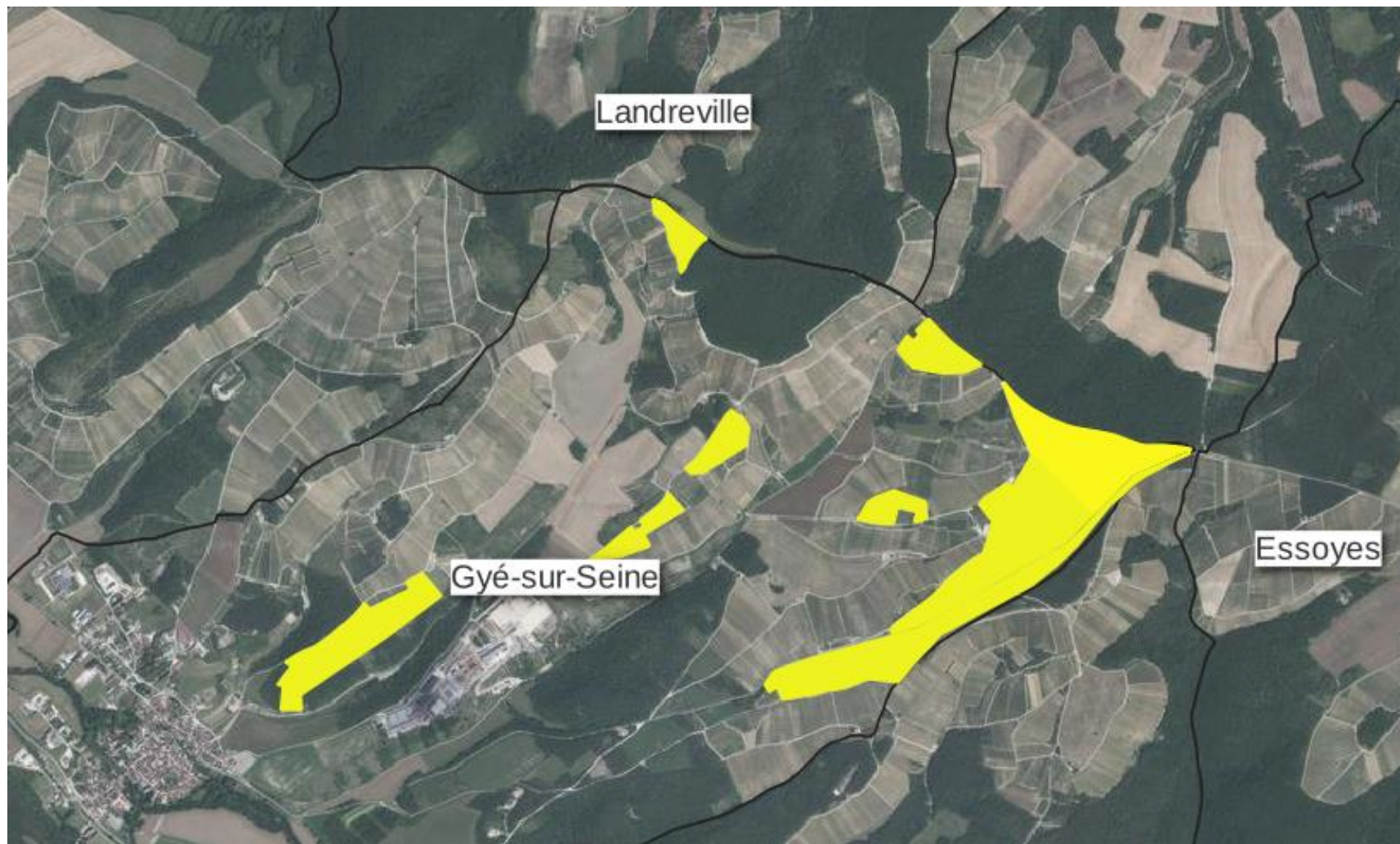
*Liberté
Égalité
Fraternité*



Communes	Liste des sites	Typologie principale	Surface
Essoyes	Pelouses et éboulis de la « Côte Digne » Falaise de « Montavassé » Pelouse de la « Côte Mallet » Pinède de la « Côte Mallet »	Pelouses, éboulis Falaises, éboulis Pelouses sèches Pinède thermophile	5,70 ha 4,64 ha 21,40 ha 10,99 ha 42,74 ha
Gyé-sur-Seine	Pelouse de la « Cosvigne » Pelouse du « Haut de Villiers » Pelouse de « Queuret » Pelouses du « Replat de la Haie » Pelouse des « Ormes » Pelouse de « Grassot » Pelouse du « Vallon de Coquelin » Bois du Replat de la Haie Pinède du « Replat de la Haie »(Propriété de la ville de Troyes)	Pelouses sèches	2,81 ha 3,18 ha 4,88 ha 38,80 ha 2,80 ha 3,53 ha 12,29 ha 15,98 ha 13,48 ha 97,75 ha
Landreville	Pelouse de « la Maladière » Pelouse de « Fayet » Pelouse du « Haut de la Guignelle »	Pelouses sèches	3,69 ha 4,74 ha 4,80 ha 13,23 ha
Les Riceys	Pelouse de « Champ Cognier » Forêt et carrière de « Champ Gillant » Forêt et carrière de « Frolle » Carrière « Saint-Claude » Pelouse de « Pouleret » Boisement et pelouses du « Val Doucet »	Pelouses sèches Forêts et cavités	21,08 ha 7,00 ha 12,19 ha 1,51 ha 14,36 ha 13,47 ha 69,61 ha
	Total projet périmètre		223,33 ha



Périmètre des sites en Vallée de la Seine





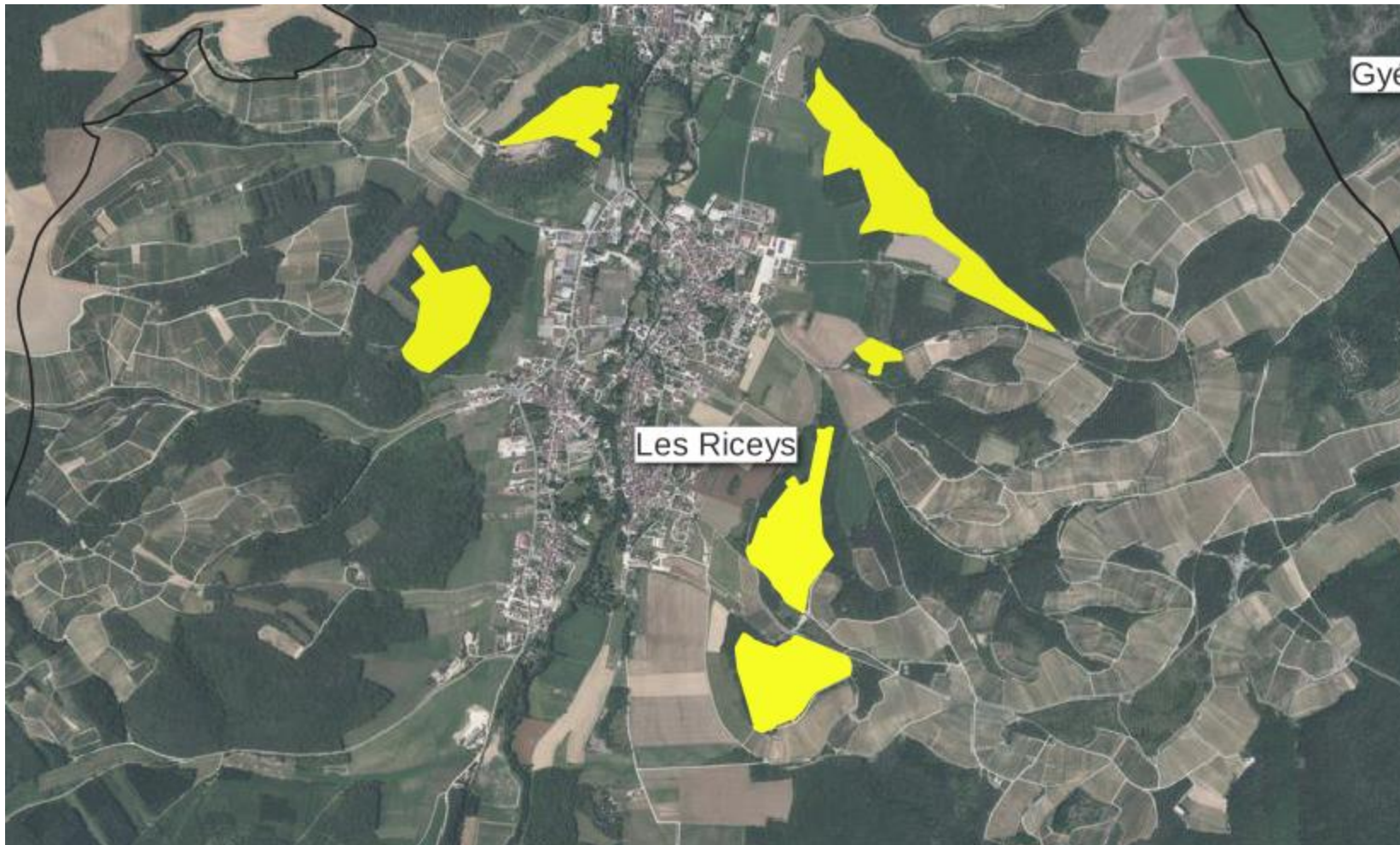
Périmètre des sites en Vallée de l'Ource

*Liberté
Égalité
Fraternité*





Périmètre des sites en Vallée de la Laignes





**DIRECTION
RÉGIONALE
DE L'ENVIRONNEMENT,
DE L'AMÉNAGEMENT
ET DU LOGEMENT
GRAND EST**

*Liberté
Égalité
Fraternité*

Les habitats naturels, la flore et la faune du projet de RNN



LES ENJEUX ENVIRONNEMENTAUX



**Pelouses
marnicoles,
calcicoles,
boisements
feuillus et
résineux
thermophiles**



**Cavités
souterraines à
Chauve-souris**



**Eboulis et
parois calcaires**





HABITATS NATURELS EMBLEMATIQUES



Un type d'habitat unique dans le Barséquanais !

**Pelouse mésoxérophile sur terrain marno-calcaire
de la sous-association végétale du *cytisetosum gallici***

**Habitat représentatif de la Côte des Bar, devenu très rare et typique des
terrains marno-calcaires du Kimméridgien moyen et supérieur**



DIRECTION
RÉGIONALE
DE L'ENVIRONNEMENT,
DE L'AMÉNAGEMENT
ET DU LOGEMENT
GRAND EST

*Liberté
Égalité
Fraternité*

HABITATS NATURELS EMBLEMATIQUES



Exemple de la pelouse des Riceys : « Champ Cognier »



DIRECTION
RÉGIONALE
DE L'ENVIRONNEMENT,
DE L'AMÉNAGEMENT
ET DU LOGEMENT
GRAND EST

*Liberté
Égalité
Fraternité*

HABITATS NATURELS EMBLEMATIQUES



Exemple de l'une des pelouses de Gyé-sur-Seine : « Replat de la Haie »



DIRECTION
RÉGIONALE
DE L'ENVIRONNEMENT,
DE L'AMÉNAGEMENT
ET DU LOGEMENT
GRAND EST

*Liberté
Égalité
Fraternité*

HABITATS NATURELS EMBLEMATIQUES



Exemple d'éboulis : « Montavassé » à Essoyes



DIRECTION
RÉGIONALE
DE L'ENVIRONNEMENT,
DE L'AMÉNAGEMENT
ET DU LOGEMENT
GRAND EST

*Liberté
Égalité
Fraternité*

HABITATS NATURELS EMBLEMATIQUES



Anciennes carrières souterraines (les Riceys)



QUELQUES ESPECES VEGETALES EMBLEMATIQUES



**Phalangère à
fleurs de lis**



Hélianthème blanchâtre



Ophrys bourdon

**Anémone
pulsatille**



**Des centaines d'espèces végétales dont
une trentaine très rares et menacées**



**DIRECTION
RÉGIONALE
DE L'ENVIRONNEMENT,
DE L'AMÉNAGEMENT
ET DU LOGEMENT
GRAND EST**

*Liberté
Égalité
Fraternité*

QUELQUES ESPECES ANIMALES EMBLEMATIQUES



Damier de la Succise



Cœdipode stridulante



Alouette lulu



Lézard vert occidental



Circaète jean-le-blanc



Murin de Bechstein



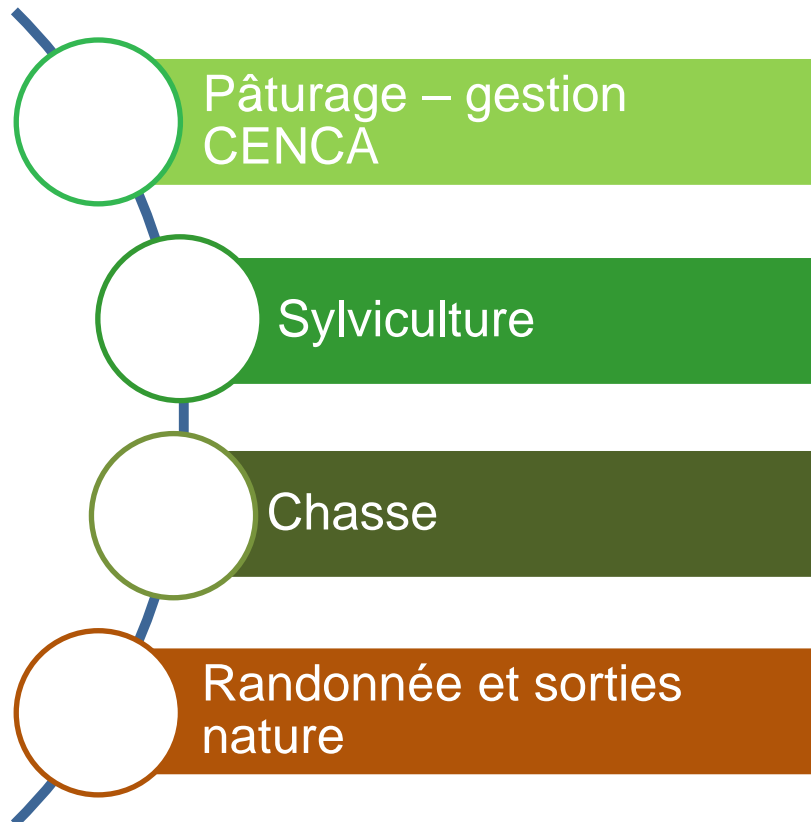
**DIRECTION
RÉGIONALE
DE L'ENVIRONNEMENT,
DE L'AMÉNAGEMENT
ET DU LOGEMENT
GRAND EST**

*Liberté
Égalité
Fraternité*

Premiers éléments de contexte socio-économique



Activités socio-économiques



Pâturage sur des parcelles
communales en gestion
par le CEN CA

Forêts communales en
gestion ONF

Plusieurs sociétés de chasse
aux ongulés et gibiers de
plaine

Nombreux circuits de
randonnées



**DIRECTION
RÉGIONALE
DE L'ENVIRONNEMENT,
DE L'AMÉNAGEMENT
ET DU LOGEMENT
GRAND EST**

*Liberté
Égalité
Fraternité*

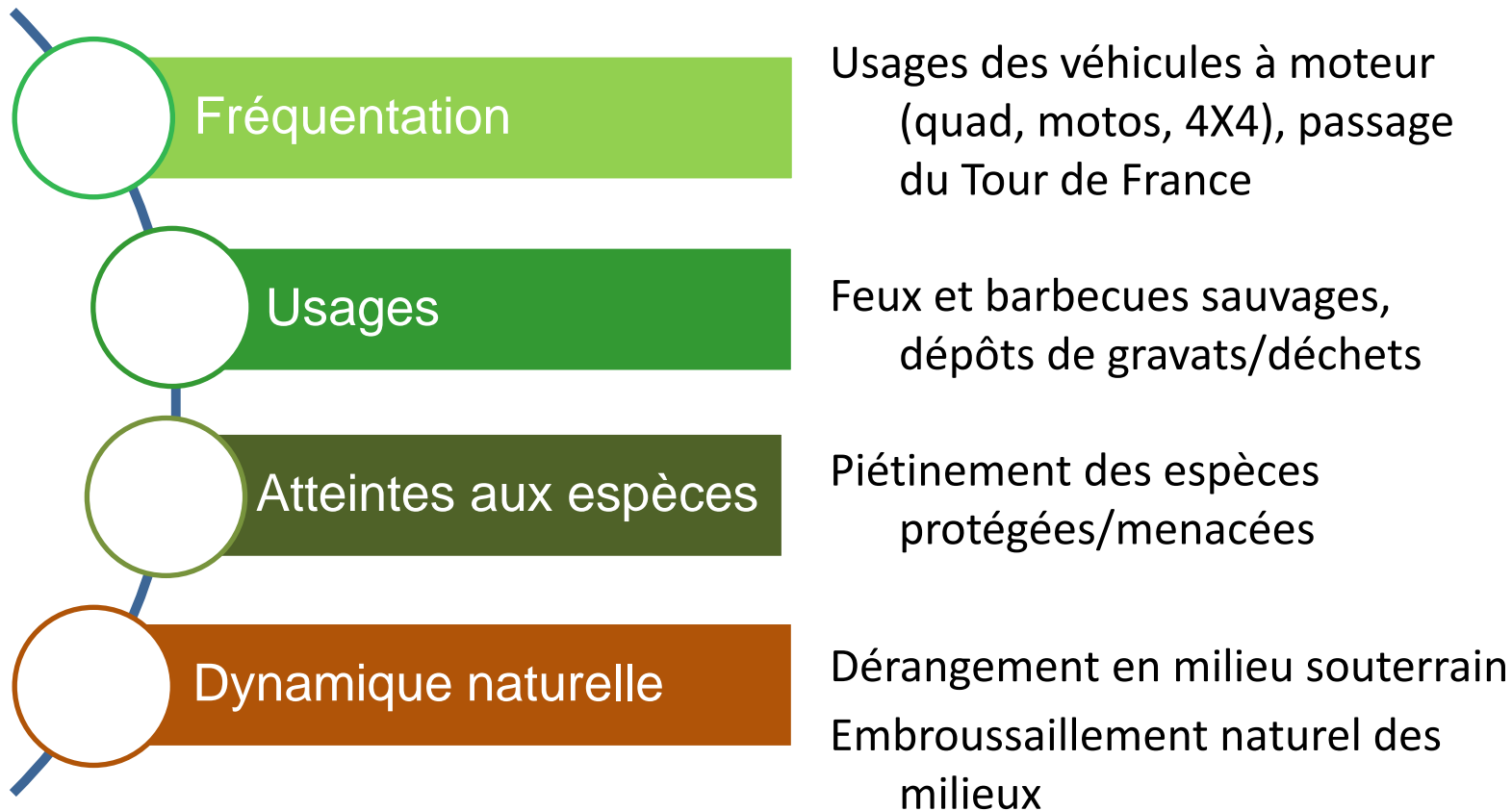
 **Conservatoire
d'espaces naturels
Champagne-Ardenne**

**Elevage,
œnotourisme,
randonnée,
paysages...**





Potentielles pressions sur les sites



Prochaines étapes et échéances





- Pour en savoir plus
 - Site de l'association des réserves naturelles de France (RNF) :
<https://www.reserves-naturelles.org/>
 - Site internet de la DREAL Grand Est, rubrique réserves naturelles nationales : <http://www.grand-est.developpement-durable.gouv.fr/reserves-naturelles-r199.html>

- Contacts

DREAL Grand Est

Service Eau Biodiversité Paysages :

sebp.dreal-grand-est@developpement-durable.gouv.fr



**DIRECTION
RÉGIONALE
DE L'ENVIRONNEMENT,
DE L'AMÉNAGEMENT
ET DU LOGEMENT
GRAND EST**

*Liberté
Égalité
Fraternité*



**Conservatoire
d'espaces naturels
Champagne-Ardenne**

Contact :

Yohann BROUILLARD

Responsable coordination antennes Aube et Haute-Marne

Tél: 06.30.34.44.72

ybrouillard@cen-champagne-ardenne.org

CENCA – 9 rue G. EIFFEL

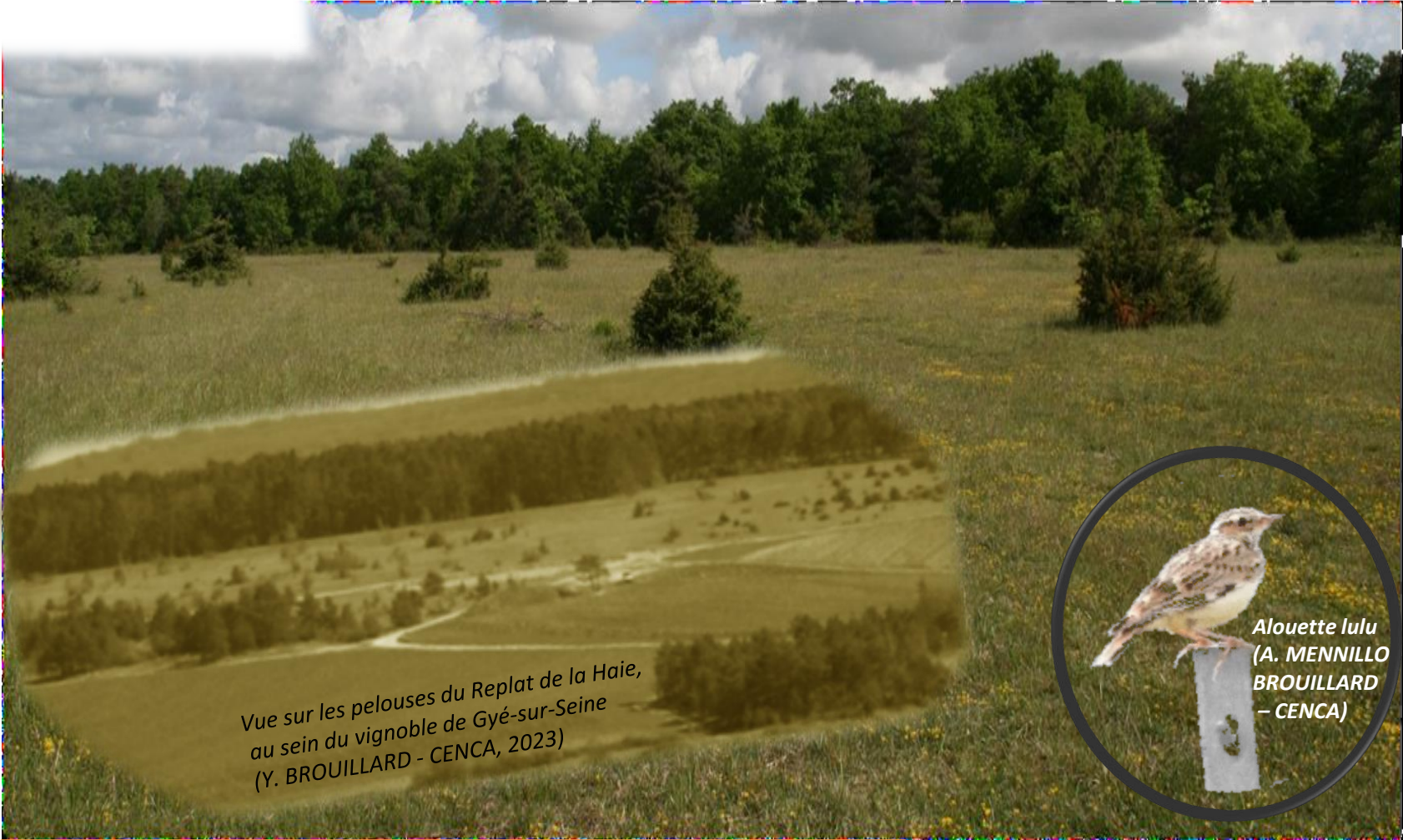
10430 ROSIERES-PRES-TROYES



**DIRECTION
RÉGIONALE
DE L'ENVIRONNEMENT,
DE L'AMÉNAGEMENT
ET DU LOGEMENT
GRAND EST**

*Liberté
Égalité
Fraternité*

MERCI DE VOTRE ATTENTION



*Vue sur les pelouses du Replat de la Haie,
au sein du vignoble de Gyé-sur-Seine
(Y. BROUILLARD - CENCA, 2023)*



*Alouette lulu
(A. MENNILLO
BROUILLARD
- CENCA)*

Pelouse calcaire de Champ Cognier, aux Riceys, mai 2014 (Y. BROUILLARD – CENCA)