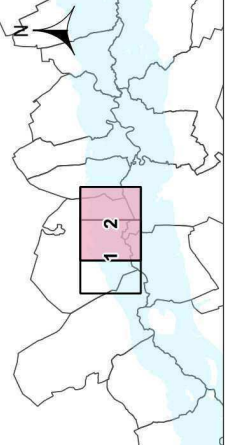


**BARBUISE**  
n°2 sur 2



Echelle : 1/ 10 000e  
0 250 500 m

**Limites administratives**

Limites communales

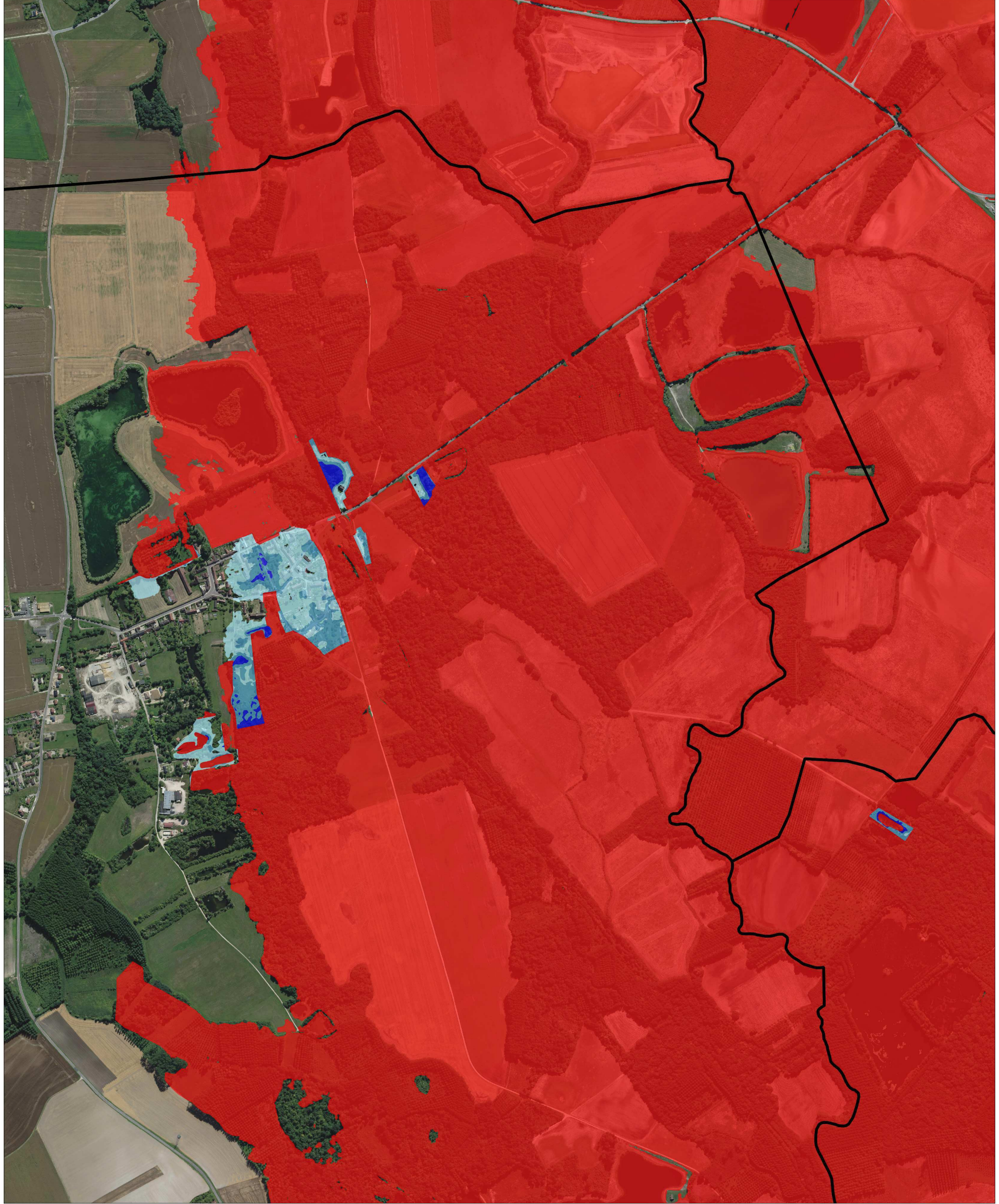
**Zonage réglementaire**

Zone "Rouge" :  
Champ d'expansion  
des crues ou  
zones en eaux en  
permanence

Zone "Bleu Foncé" :  
Secteurs urbanisés  
en zone d'aléa fort

Zone "Bleu Moyen" :  
Secteurs urbanisés  
ou en projet  
en zone d'aléa moyen

Zone "Bleu Clair" :  
Secteurs urbanisés  
ou en projet  
en zone d'aléa faible



Sources : BD Ortho®, BD TOPO®, IGN  
V1.1 - Déc 2019 - RGF93-Lambert-93

