

BILAN MENSUEL DE LA SÉCURITÉ ROUTIÈRE

DÉPARTEMENT DE L'AUBE

AOÛT 2016

SÉCURITÉ ROUTIÈRE TOUS RESPONSABLES

1. Données brutes (non consolidées)

Accidents	Tués	Blessés
14	0	19

Le bilan de l'accidentologie concernant le mois d'août est un bilan encourageant puisque les trois indicateurs connaissent une diminution sensible par rapport au mois d'août de l'année précédente (- 5 accidents, - 3 tués et - 3 blessés).

On enregistre aucun tué pour ce mois estival, ce qui est un bon résultat.

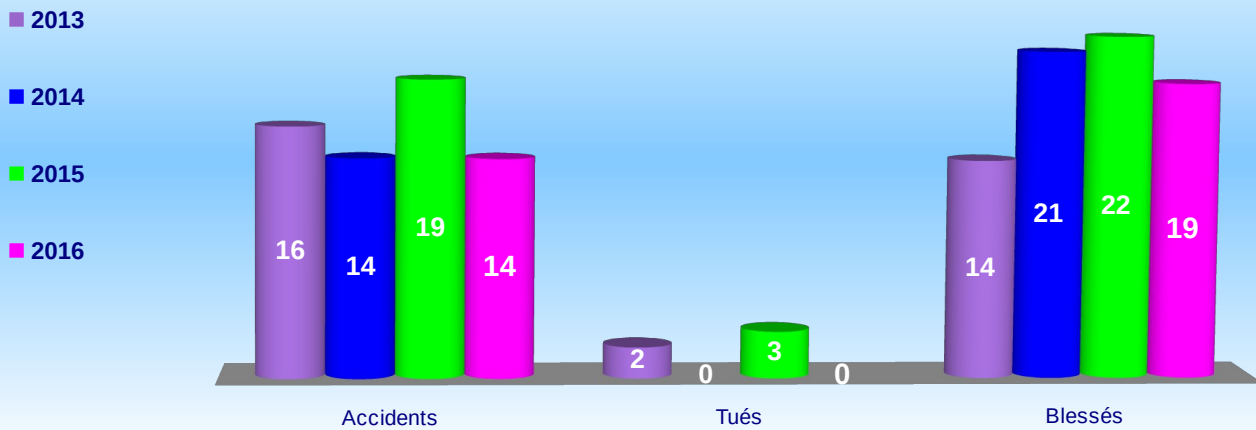
En revanche, le nombre d'accidents concernant des usagers vulnérables est inquiétant puisqu'il compte 9 accidents sur les 14 enregistrés (2 motos, 3 cyclos, 3 vélos, 1 piéton).

Si l'on compare la situation au 31 août 2016 à celle de 2015, on constate là encore que les trois indicateurs sont en baisse (- 24 accidents, - 7 tués et - 15 blessés).

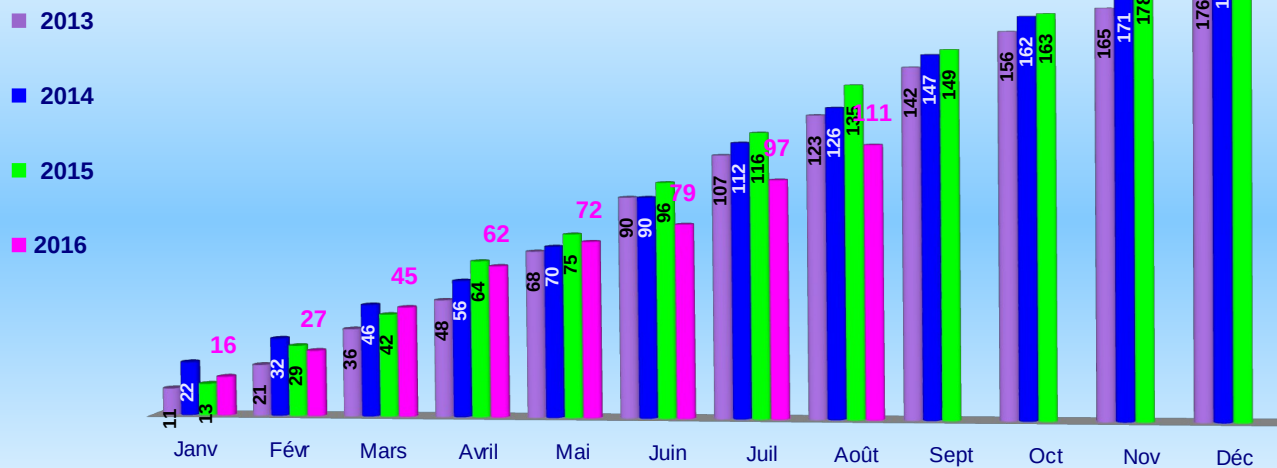
Le nombre de tués a bien régressé puisqu'il était de 15 en 2015 et est de 8 pour 2016, ce qui fait presque moitié moins.

Si l'on compare les causes des accidents par rapport à la même période de 2015, on relève une nette diminution des accidents dus à l'alcool ou/et à la prise de stupéfiants. En revanche, le nombre d'accidents dus à des refus de priorité est en augmentation particulièrement en zone police.

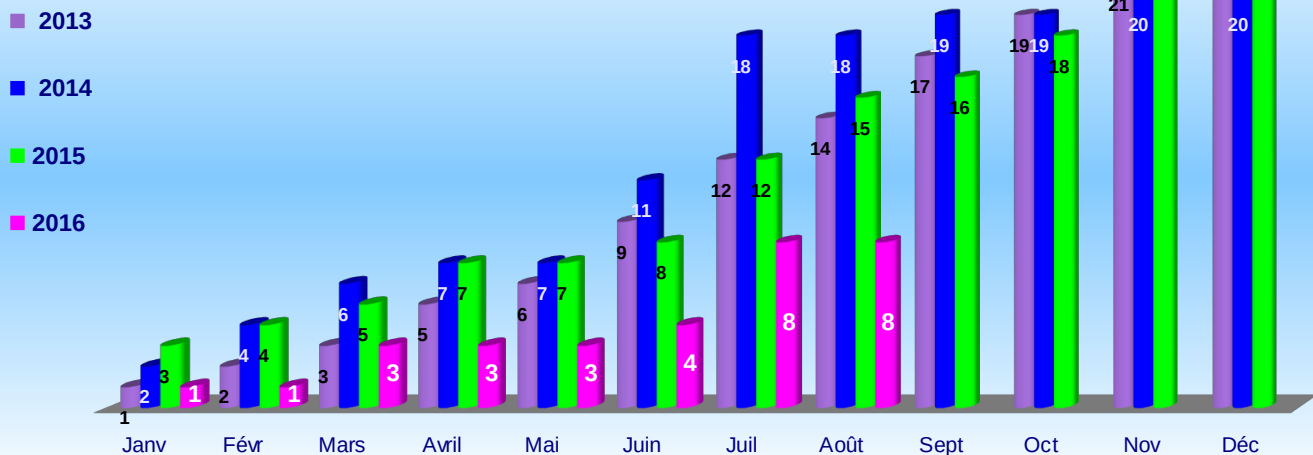
2. Comparaison du même mois avec les années 2013, 2014 et 2015



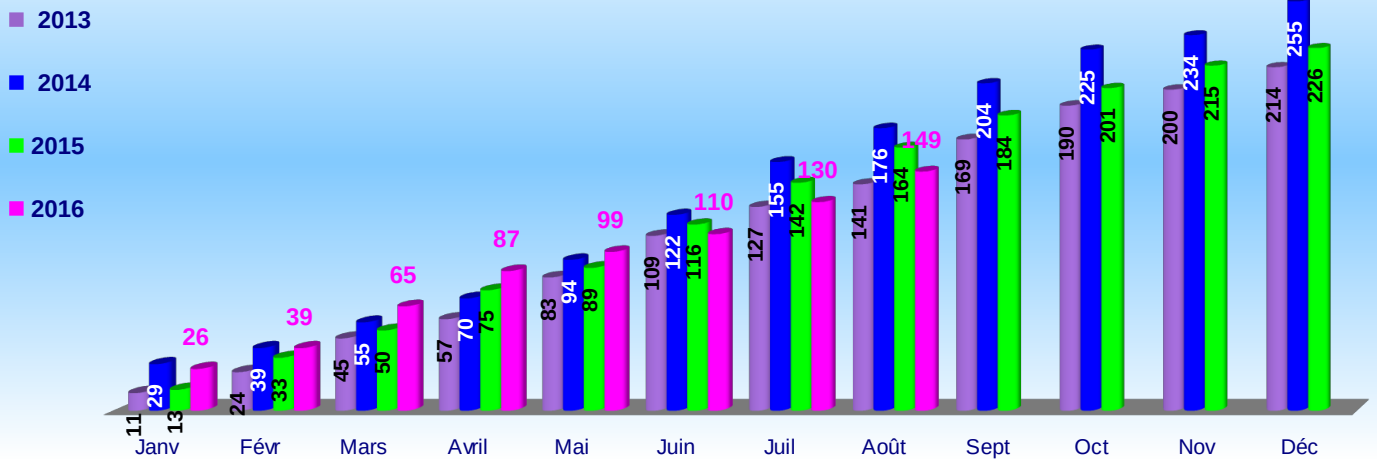
3. Nombre des accidents cumulés



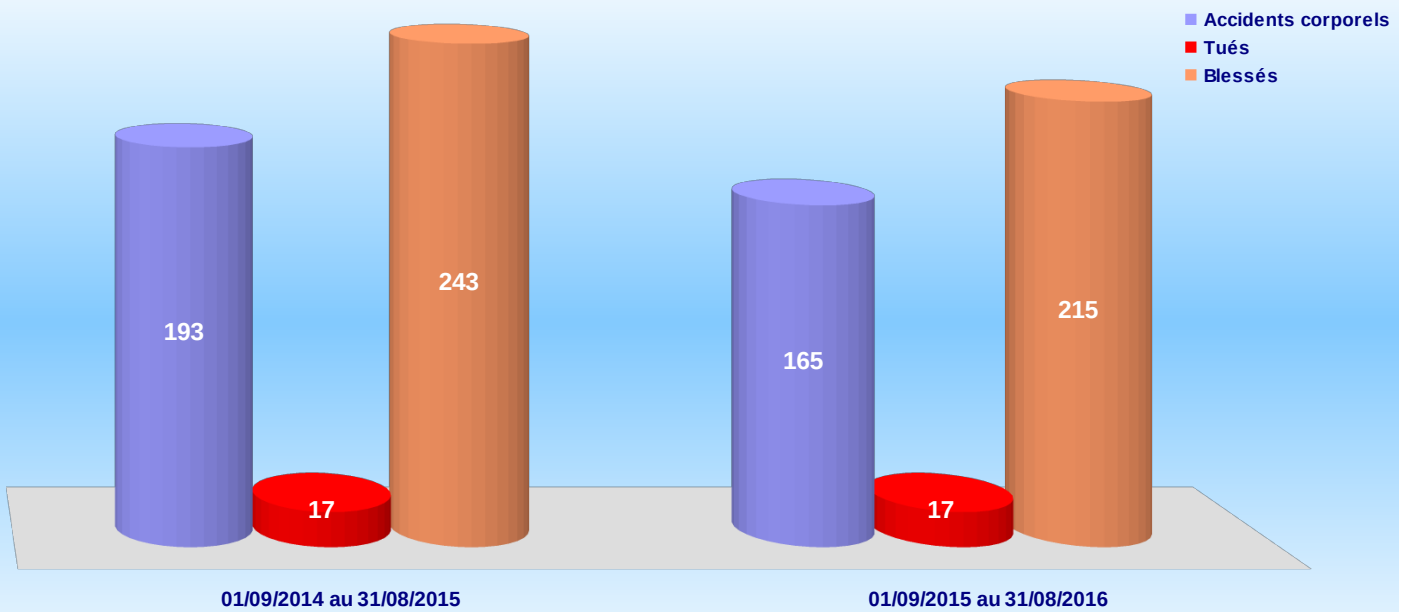
4. Nombre de tués cumulés



5. Nombre de blessés cumulés



6. Accidents et victimes en année glissante



7. Contrôle Sanction Automatisé

12 650 infractions pour excès de vitesse ont été relevées par les équipements de terrain fixes et mobiles ce mois-ci.

Ces infractions se répartissent comme suit :

Excès de moins de 20 km/h	94,15%
Entre 20 et 40 km/h	5,08%
> 40 km/h	0,77%

Mois		ETD (Discriminants)	ETF (fixes)	ETE (Embarqués)	ETM (Mobiles)	TOTAL
Août	2013	2 740	1 353	1 278	112	5 483
	2014	2 789	7 166	1 031	215	11 201
	2015	2 675	8 195	975	424	12 269
	2016	2 223	8 843	1 183	401	12 650
TOTAL		10 427	25 557	4 467	1 152	41 603

