

BILAN MENSUEL DE LA SÉCURITÉ ROUTIÈRE

DÉPARTEMENT DE L'AUBE

JUIN 2016

SÉCURITÉ ROUTIÈRE
TOUS RESPONSABLES

1. Données brutes (non consolidées)

Accidents	Tués	Blessés
5	0	9

Le nombre d'accidents corporels connaît une nette diminution puisqu'il enregistre 16 accidents de moins qu'en juin 2015. Cette amélioration est due au nombre d'accidents en zone police qui est nul par rapport à juin 2015.

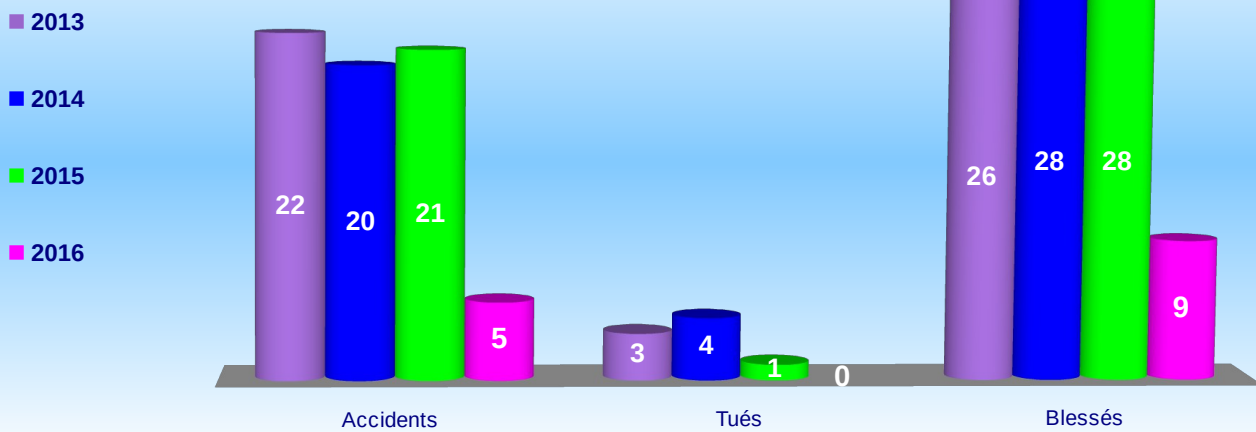
Le nombre des blessés est lui aussi en régression (- 19). Quant au nombre de tués, il est nul.

Sur les cinq accidents, trois concernent des usagers vulnérables (1 cyclo - 1 vélo - 1 piéton).

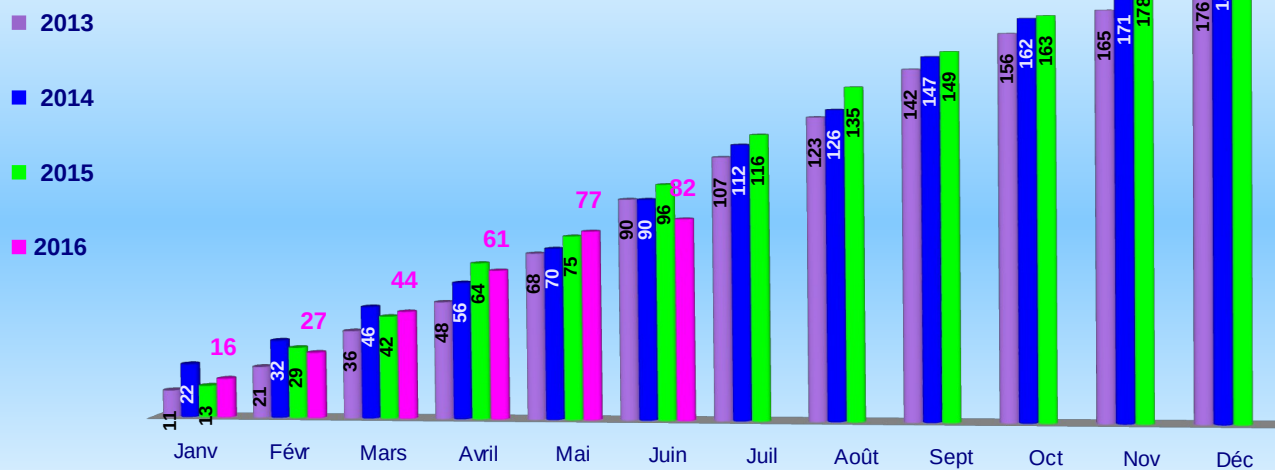
Si l'on compare la situation des six premiers mois de l'année à celle de 2015, on constate que le nombre d'accidents corporels connaît une diminution sensible (- 14). Le nombre de tués a bien régressé puisqu'il était de 8 en 2015 et est de 3 pour 2016. En revanche, le nombre de blessés reste pratiquement stable avec 2 blessés de moins mais il compte moins de blessés hospitalisés (- 18).

En conclusion, ce bilan reste encourageant mais il faut poursuivre les efforts, notamment en matière de fautes de comportement.

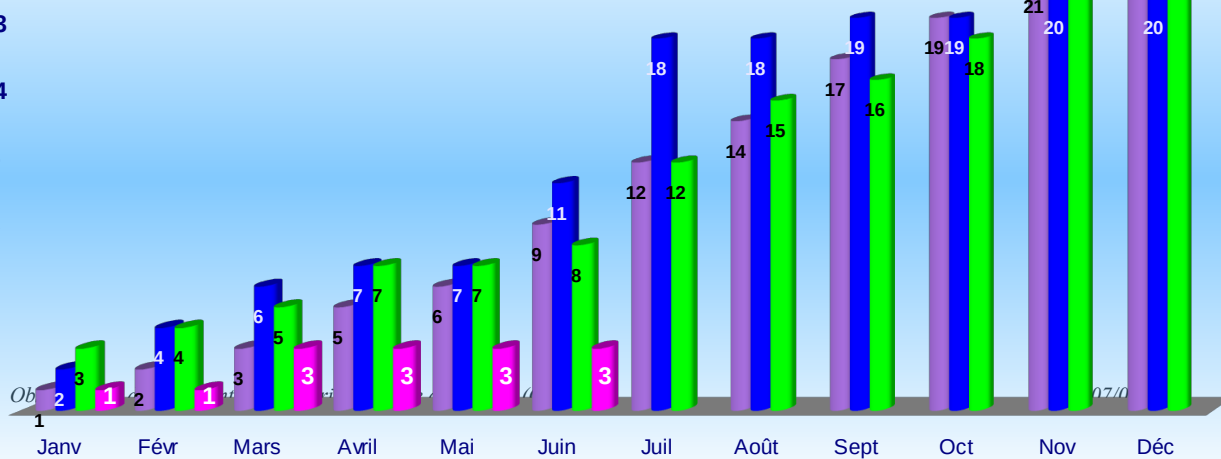
2. Comparaison du même mois avec les années 2013, 2014 et 2015



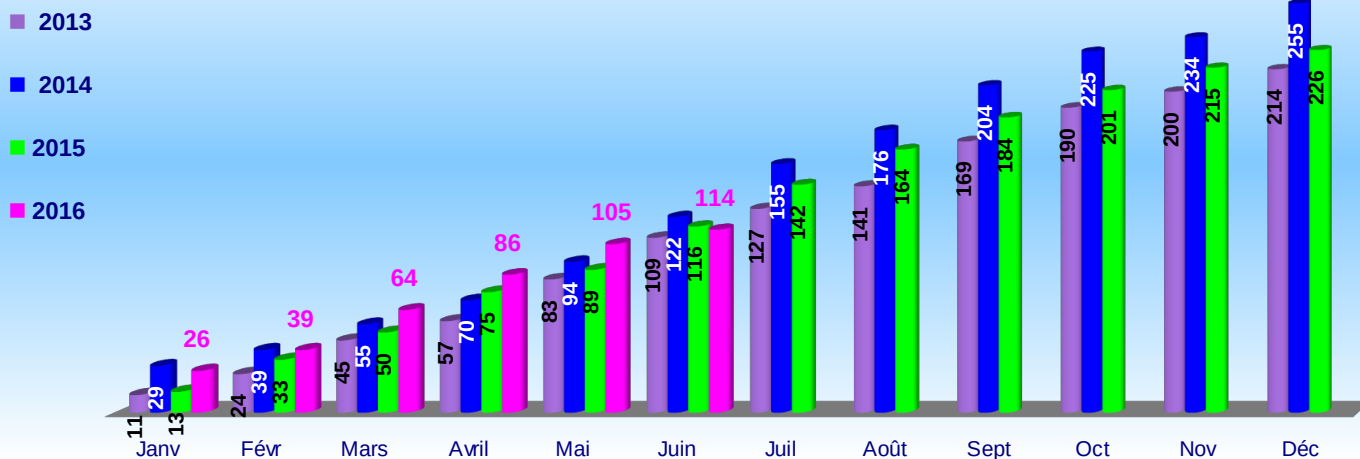
3. Nombre des accidents cumulés



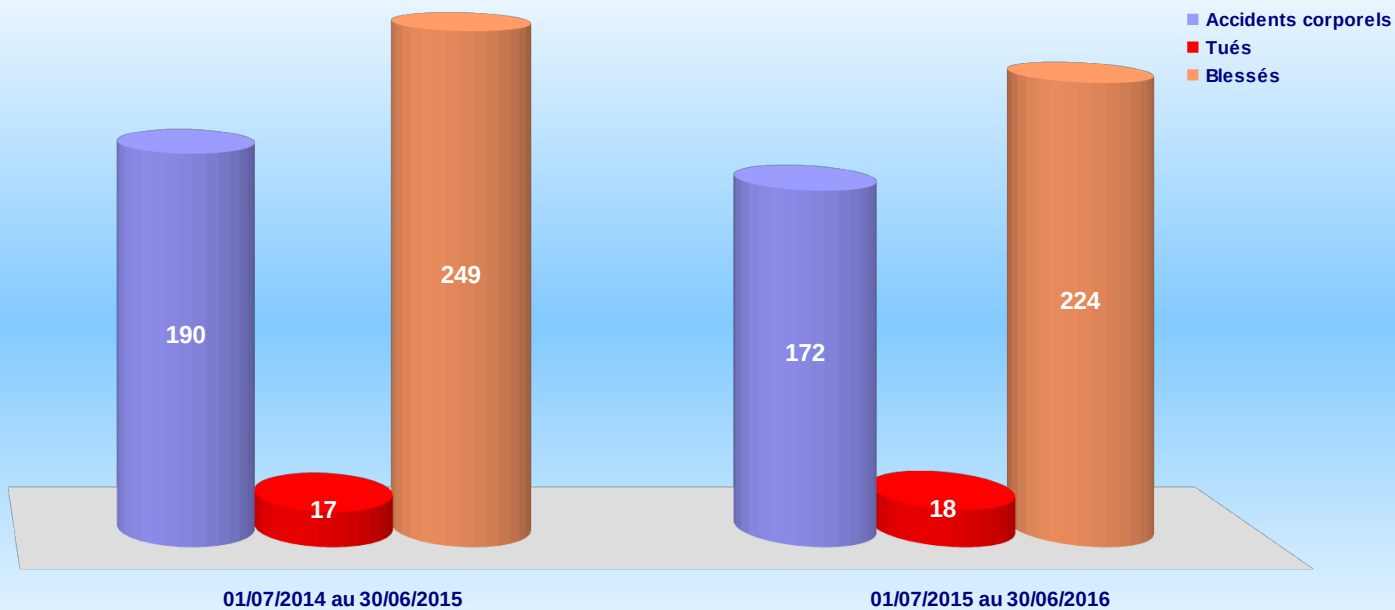
4. Nombre de tués cumulés



5. Nombre de blessés cumulés



6. Accidents et victimes en année glissante



7. Contrôle Sanction Automatisé

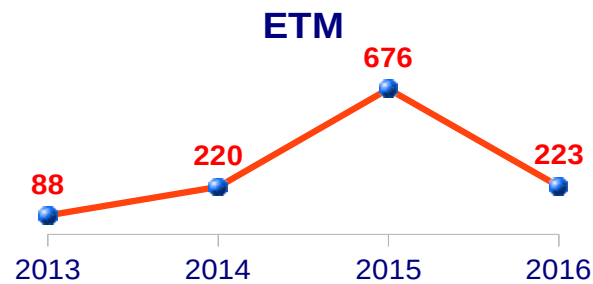
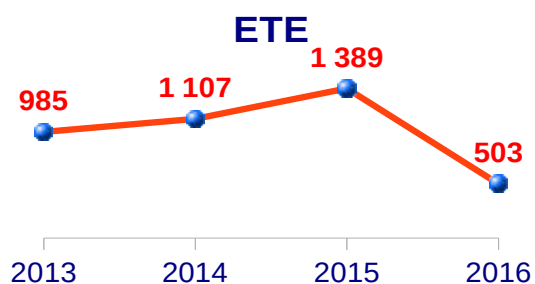
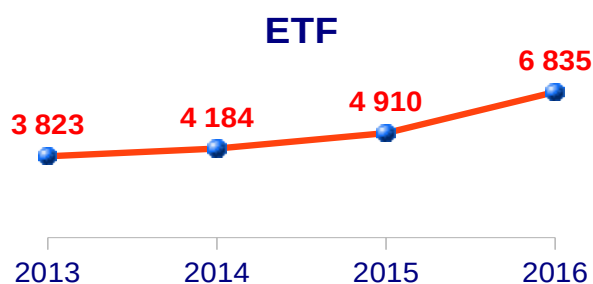
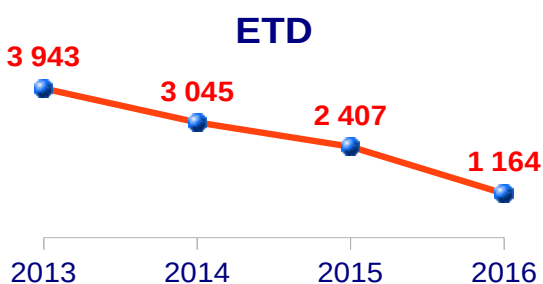
8 725 infractions pour excès de vitesse ont été relevées par les équipements de terrain fixes et mobiles ce mois-ci.

Ces infractions se répartissent comme suit :

Excès de moins de 20 km/h	92,96%
Entre 20 et 40 km/h	5,86%
> 40 km/h	1,18%

Evolution des infractions liées à la vitesse 2013-2014-2015-2016

Mois		ETD (Discriminants)	ETF (fixes)	ETE (Embarqués)	ETM (Mobiles)	TOTAL
Juin	2013	3 943	3 823	985	88	8 839
	2014	3 045	4 184	1 107	220	8 556
	2015	2 407	4 910	1 389	676	9 382
	2016	1 164	6 835	503	223	8 725
TOTAL		10 559	19 752	3 984	1 207	35 502



Carte des accidents mortels en 2016 (Situation au 30 Juin)

