

BILAN MENSUEL DE LA SÉCURITÉ ROUTIÈRE

DÉPARTEMENT DE L'AUBE

MAI 2016

SÉCURITÉ ROUTIÈRE TOUS RESPONSABLES

1. données brutes (non consolidées)

Accidents	Tués	Blessés
16	0	19

Le nombre d'accidents corporels connaît une nette augmentation puisqu'il a doublé par rapport à mai 2015. Cette évolution est surtout due au nombre d'accidents en zone police qui passe de 1 pour mai 2015 à 10 pour mai 2016.

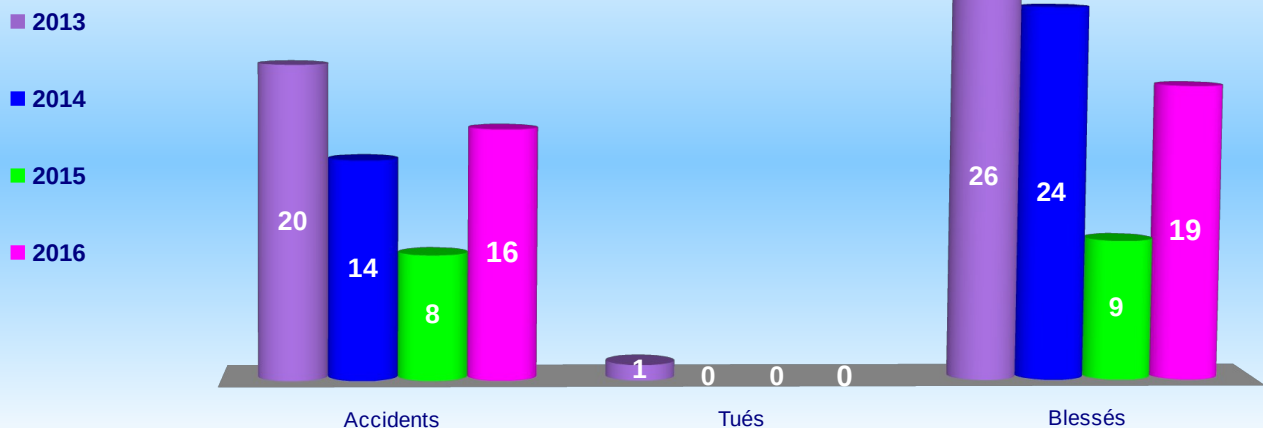
Le nombre des blessés est lui aussi en augmentation (+ 10). Cependant, on note que la majorité d'entre eux sont des blessés légers. Quant au nombre de tués, il est nul.

Sur les seize accidents, neuf concernent des usagers vulnérables (3 motos - 3 cyclos - 1 vélo - 1 trottinette et 1 piéton)

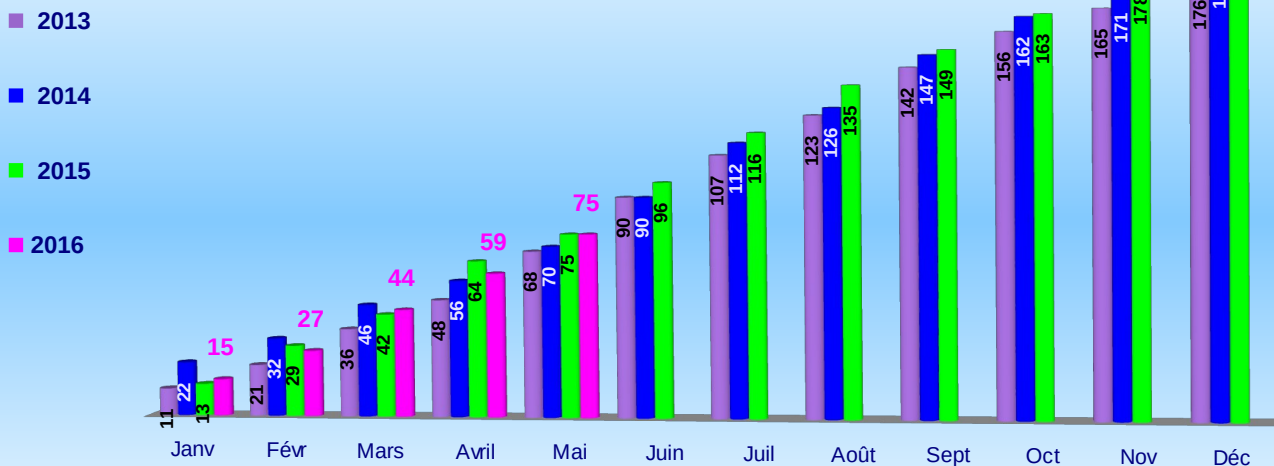
Si l'on compare la situation des cinq premiers mois de l'année à celle de 2015, on constate que le nombre d'accidents corporels est identique (75). Le nombre de tués a bien régressé puisqu'il passe de 7 en 2015 à 3 pour 2016. En revanche, le nombre de blessés a augmenté (+ 14) mais il compte moins de blessés hospitalisés (-7).

Toutefois, il ne faut pas se relâcher et poursuivre les efforts.

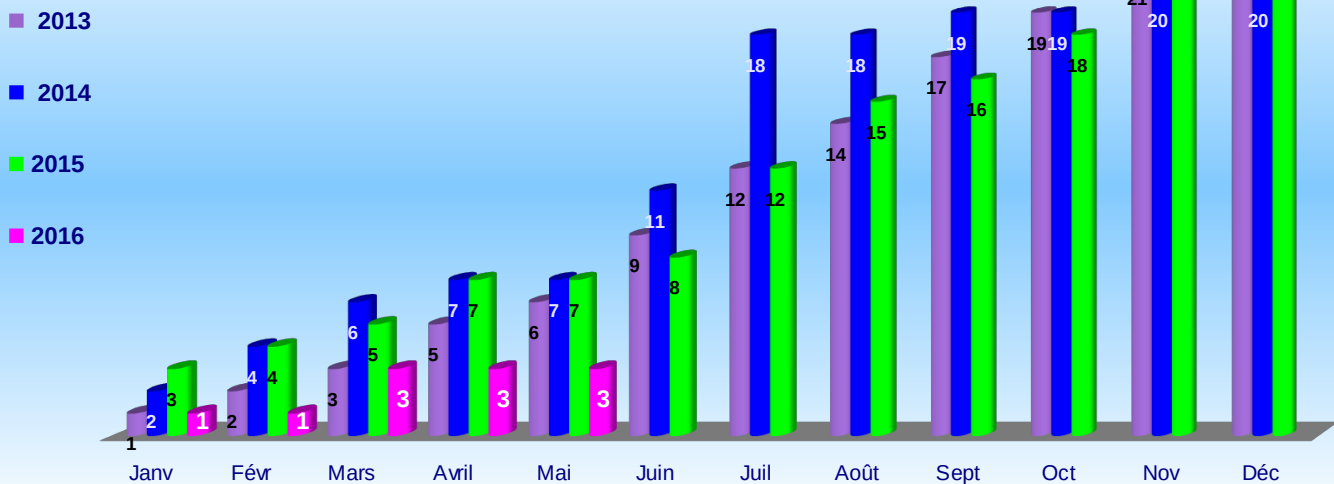
2. comparaison du même mois avec les années 2013, 2014 et 2015



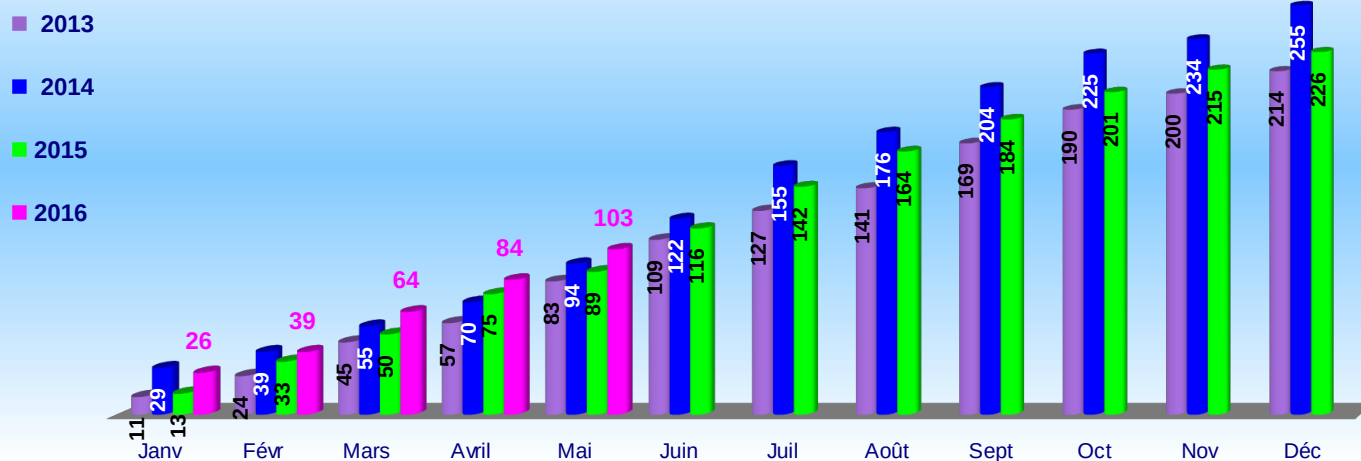
3. nombre des accidents cumulés



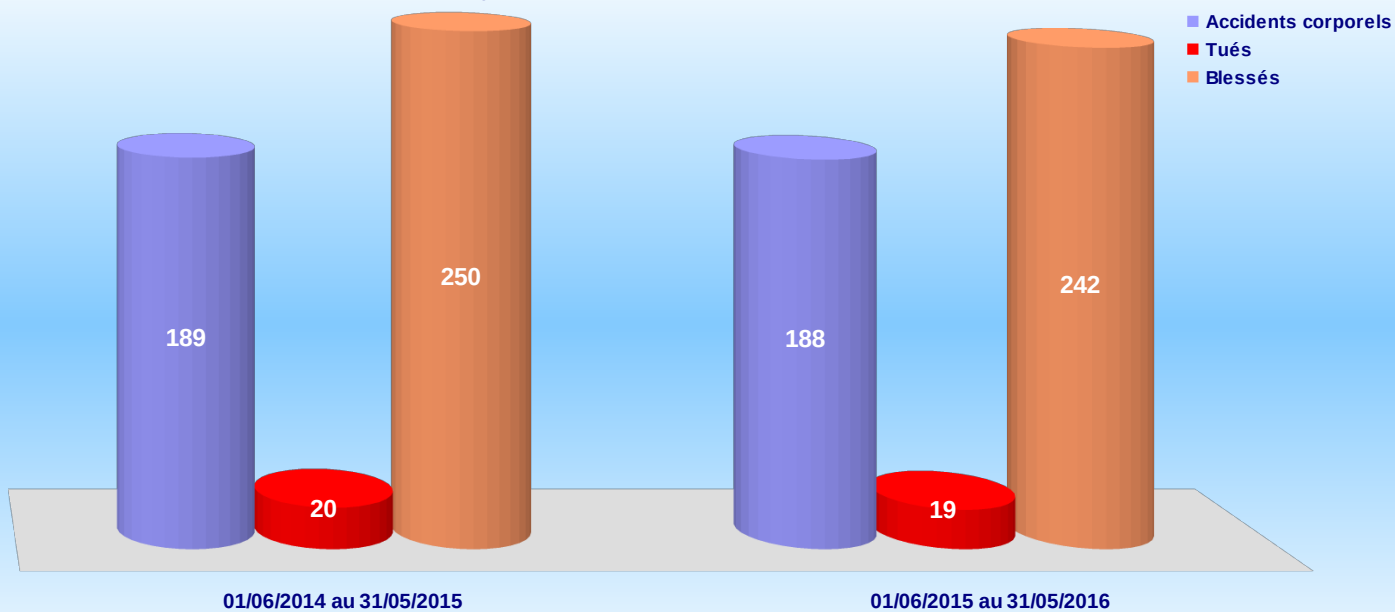
4. nombre de tués cumulés



5. nombre de blessés cumulés



6. accidents et victimes en année glissante



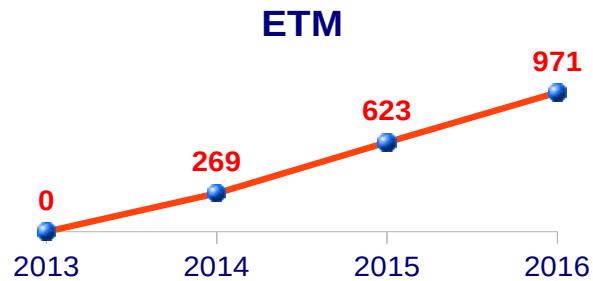
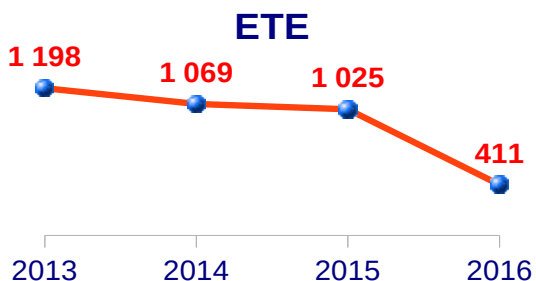
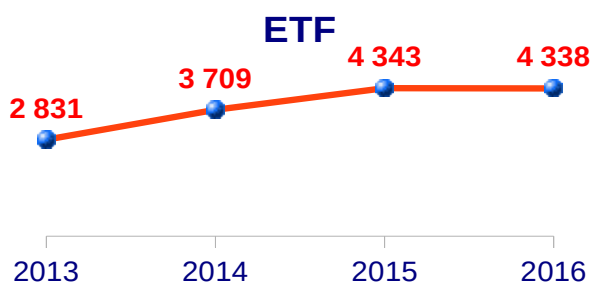
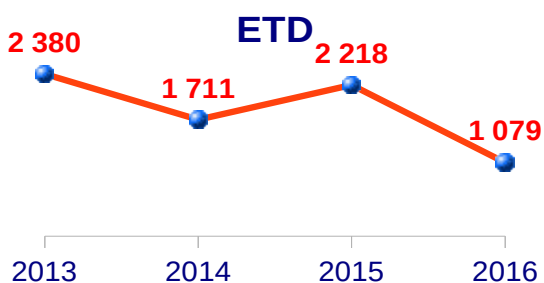
7. Contrôle Sanction Automatisé

6 799 infractions pour excès de vitesse ont été relevées par les équipements de terrain fixes et mobiles ce mois-ci.

Ces infractions se répartissent comme suit :

Excès de moins de 20 km/h	93,59%
Entre 20 et 40 km/h	5,49%
> 40 km/h	0,92%

Mois		ETD (Discriminants)	ETF (fixes)	ETE (Embarqués)	ETM (Mobiles)	TOTAL
Mai	2013	2 380	2 831	1 198	0	6 409
	2014	1 711	3 709	1 069	269	6 758
	2015	2 218	4 343	1 025	623	8 209
	2016	1 079	4 338	411	971	6 799
TOTAL		7 388	15 221	3 703	1 863	28 175



Carte des accidents mortels en 2016 (Situation au 31 Mai)

